

## Aeroporto di Orio al Serio:

Valutazione scenari di traffico: ultimo scenario alternativo  
e confronto con i PGT comunali

16 aprile 2021

Come da richiesta pervenuta da parte della commissione aeroportuale nella riunione del 12 ottobre 2020 è stato simulato un ultimo scenario:

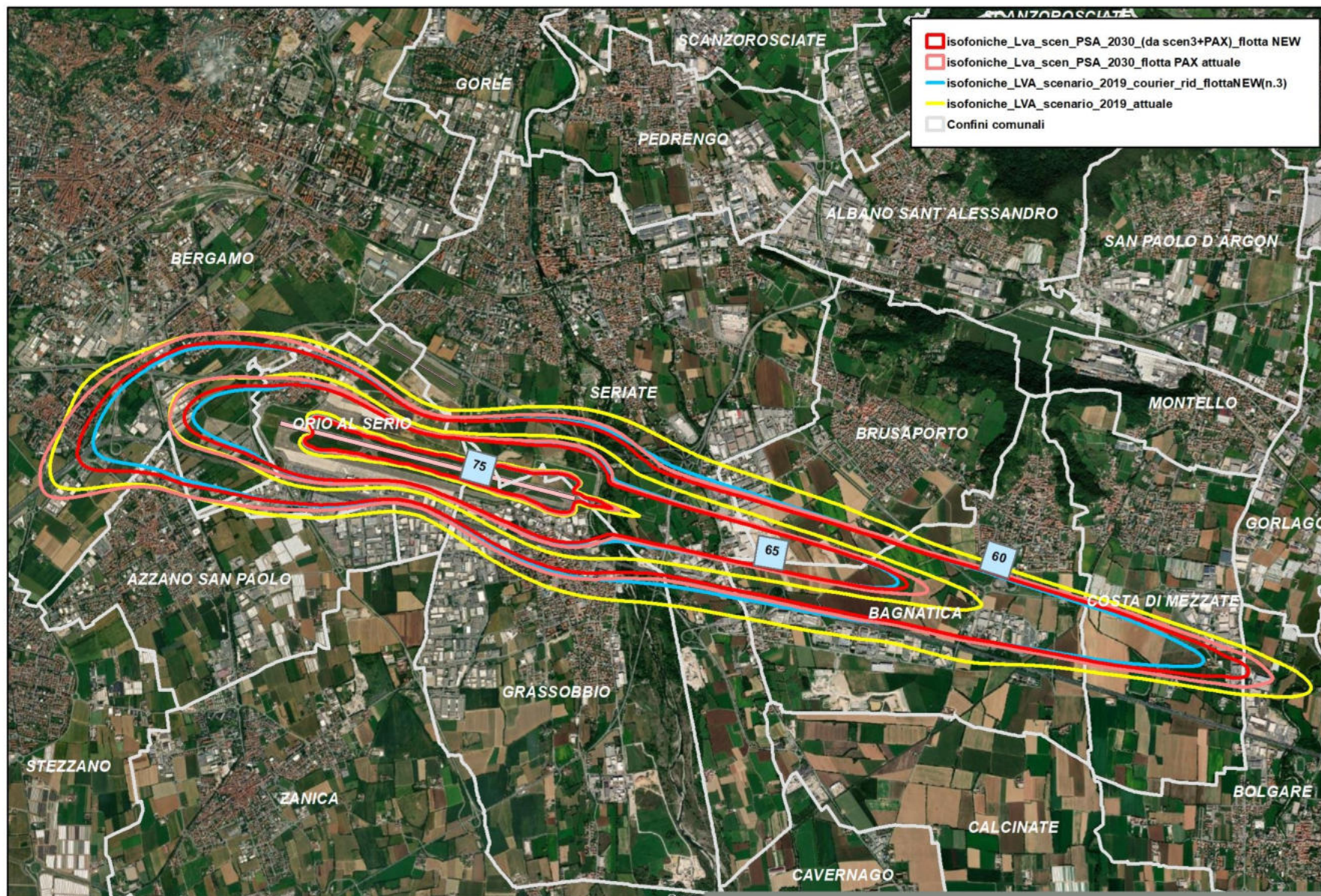
A partire dallo scenario rappresentativo delle condizioni di traffico previste dal PSA 2030 («nuovo scenario» presentato il 12 ottobre) è stato rimosso l'ammmodernamento della flotta (valutato in precedenza pari al 30% della flotta attuale)

- «nuovo scenario»: volume traffico PSA 2030 (a partire dalle condizioni dello scenario n.3 meno impattante: riduzione courier e ammodernamento del 30% della flotta passeggeri (PAX) rispetto allo scenario attuale – flotta NEW)
- «nuovo scenario con flotta attuale»: come il «nuovo scenario» ma con flotta passeggeri attuale, senza ammodernamento (flotta attuale)

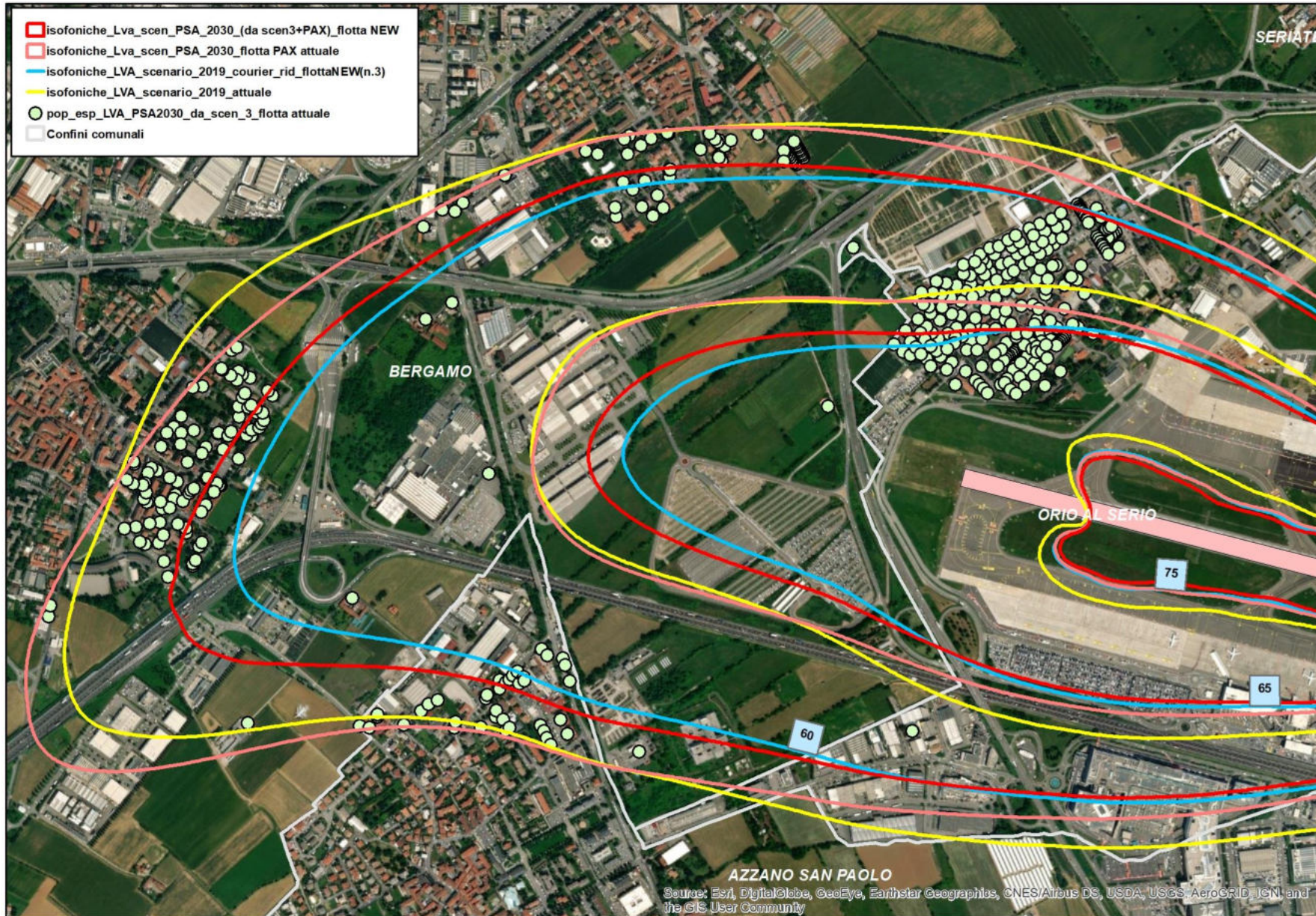
	Decolli giorno medio 3 settimane						Atterraggi giorno medio 3 settimane						Totale voli giorno medio 3 settimane		
	pista 28 (verso ovest)			pista 10 (verso est)			pista 28 (da est)			pista 10 (da ovest)					
	Diurni	Notturni	Totali	Diurni	Notturni	Totali	Diurni	Notturni	Totali	Diurni	Notturni	Totali	Diurni	Notturni	Totali
<b>ATTUALE</b>	99.1	1	100.1	23.8	8.2	32.1	111.15	21.05	132.2	0.14	0	0.14	234.25	30.27	<b>265</b>
	<b>99.0%</b>	<b>1%</b>		<b>74%</b>	<b>26%</b>		<b>84.08%</b>	<b>15.92%</b>		<b>100%</b>	<b>0%</b>		<b>88.4%</b>	<b>11.6%</b>	
			<b>75.7%</b>			<b>24.3%</b>			<b>99.9%</b>			<b>0.1%</b>			
<b>Scen. N. 3</b>	95,3	0,7	96	22,4	5,1	27,5	106	17,4	123,4	0.14	0	0.14	223,8	23,2	<b>247</b>
	<b>99,3%</b>	<b>0,7%</b>		<b>81,5%</b>	<b>18,5%</b>		<b>85,9%</b>	<b>14,1%</b>		<b>100%</b>	<b>0%</b>		<b>90,6 %</b>	<b>9,4%</b>	
			<b>77,7%</b>			<b>22,3%</b>			<b>99.9%</b>			<b>0.1%</b>			
<b>Nuovo Scenario/ Nuovo scenario con flotta attuale</b>	111	0,1	111,1	26	2,6	28,6	120,7	19,4	140,1	0,2	0	0,15	257,8	22,3	<b>279,9</b>
	<b>99,9%</b>	<b>0,1%</b>		<b>90,9%</b>	<b>9,1%</b>		<b>86,2%</b>	<b>13,8%</b>		<b>100%</b>	<b>0%</b>		<b>92,1 %</b>	<b>7,9%</b>	
			<b>79,5%</b>			<b>20,5%</b>			<b>99,9%</b>			<b>0,1%</b>			



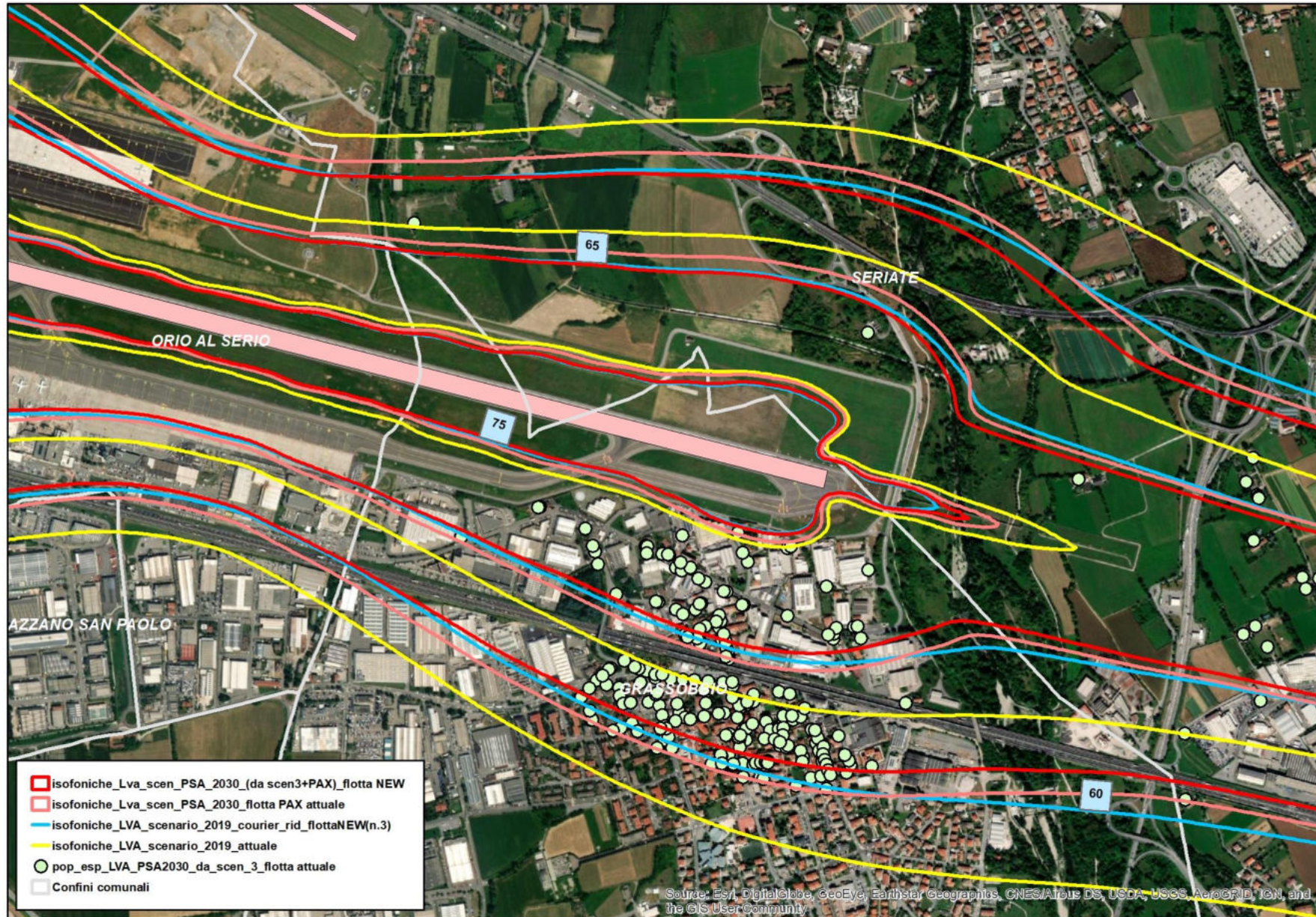
# SCENARIO ATTUALE a confronto con lo SCENARIO (n. 3) e NUOVO SCENARIO e NUOVO SCENARIO con flotta attuale



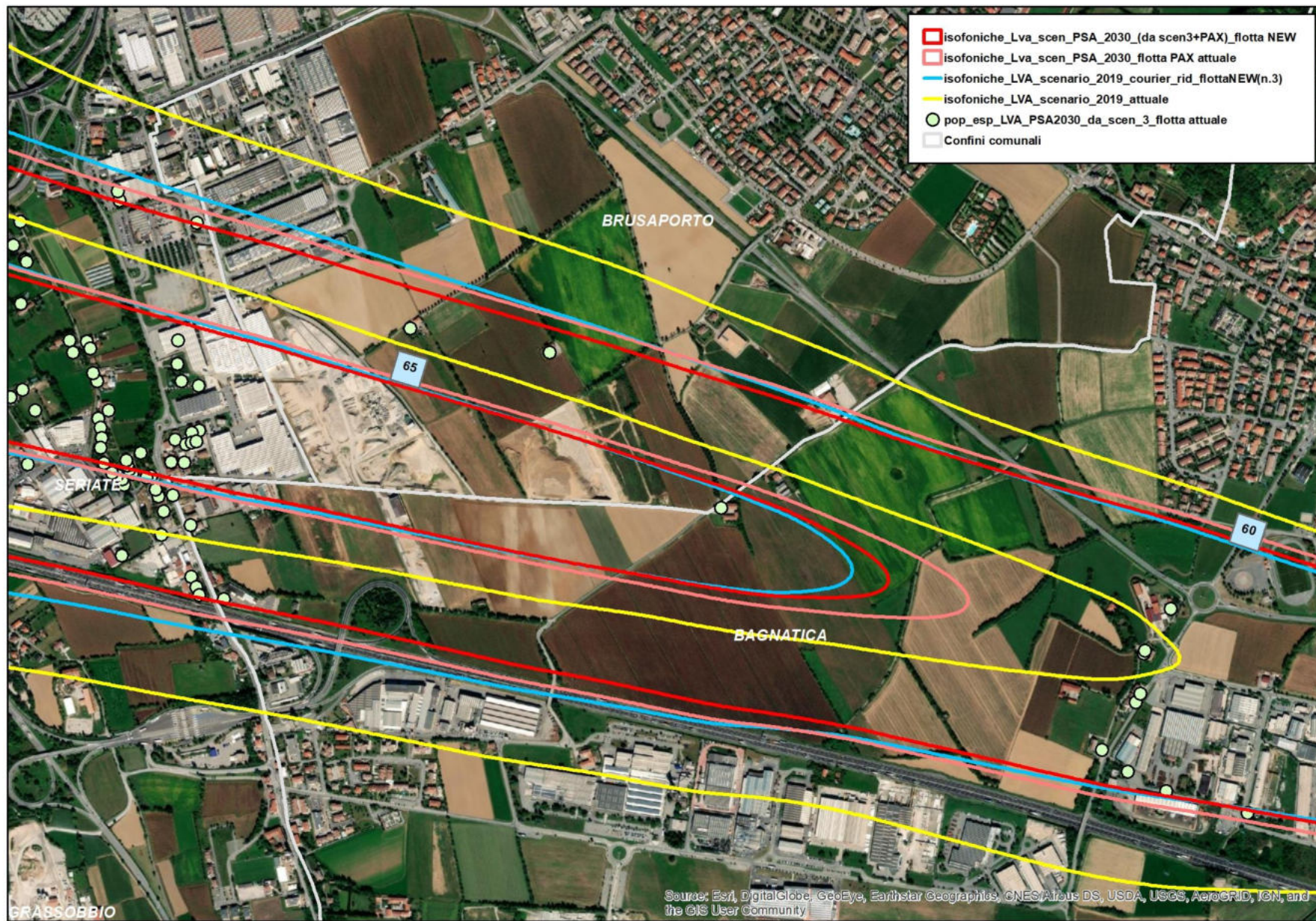




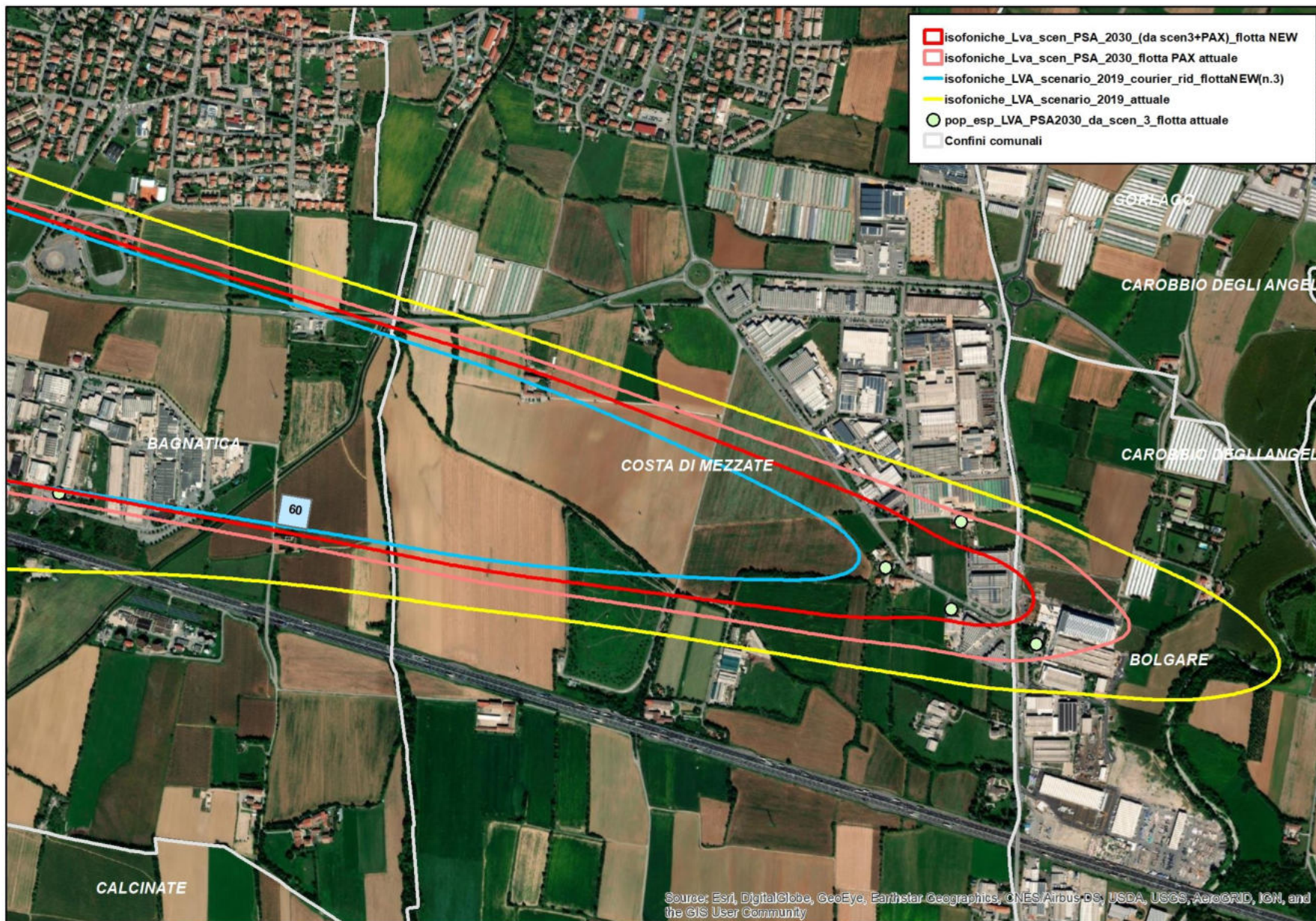














Individuare il **set di curve isofoniche che potrebbe costituire il punto di partenza (riferimento)** per la definizione dei confini delle aree di rispetto e le possibili alternative di piano da confrontare e presentare per la VAS sulla base degli scenari già elaborati

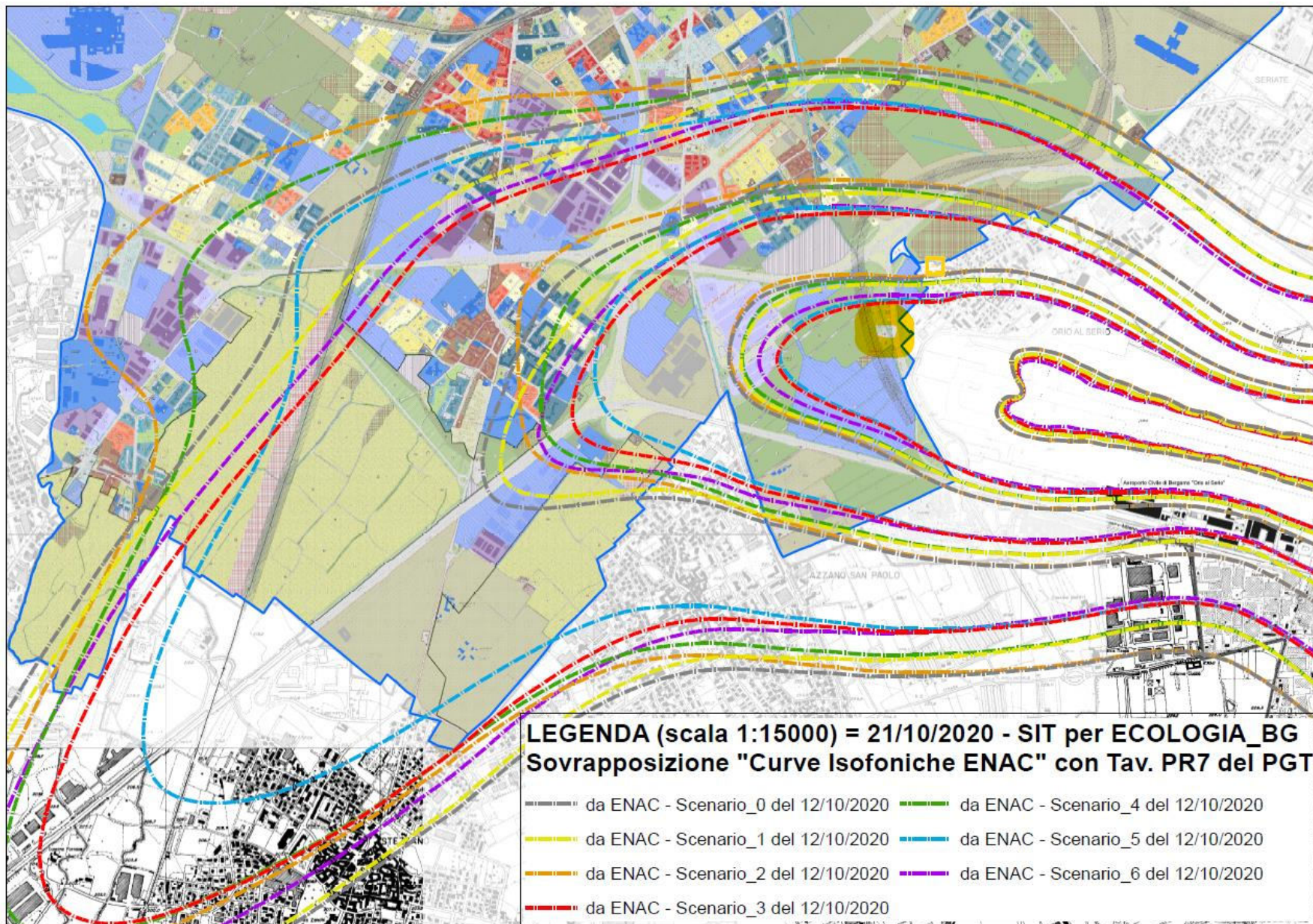
Quindi:

1. La Commissione sceglie un set di curve di riferimento;
2. I Comuni confrontano nel dettaglio le curve scelte con **i piani urbanistici e territoriali e con i piani di classificazione acustica** comunale per proporre eventuali aggiustamenti locali e arrivare alla definizione dei confini delle zone A, B e C da proporre nel piano.

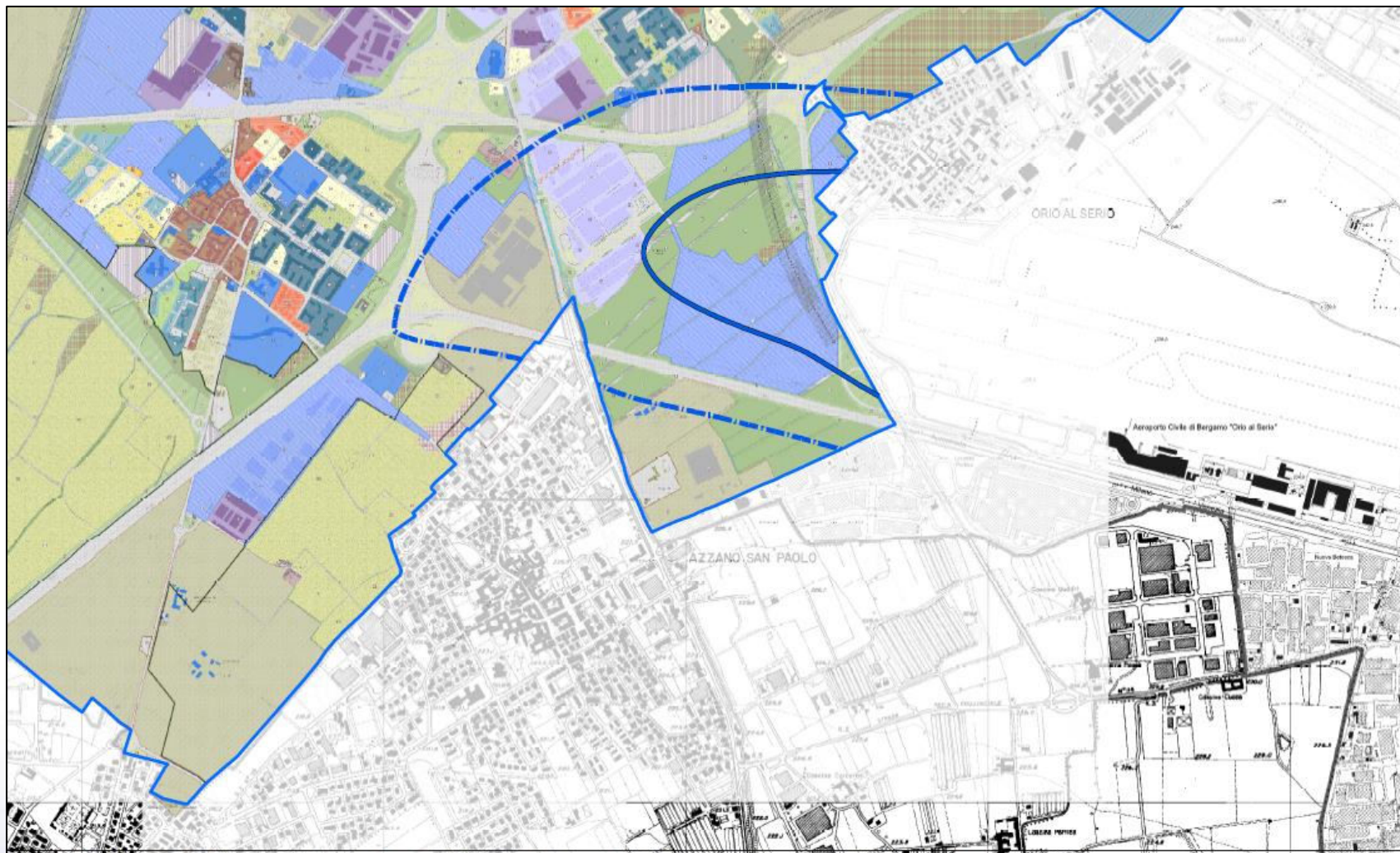


Confronti già effettuati solo da parte di alcuni Comuni









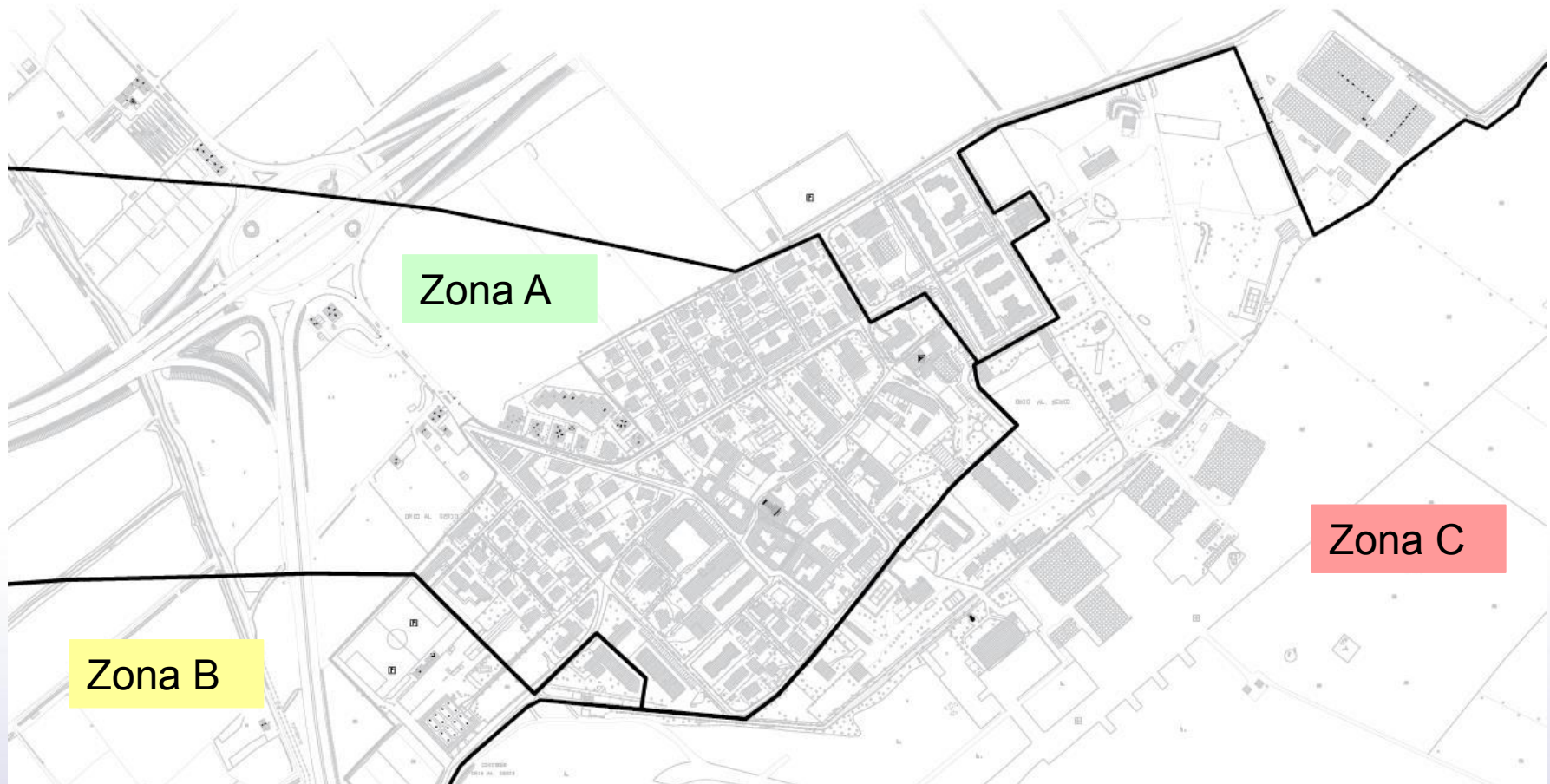
**LEGENDA (scala 1:15000) = 30/11/2020 - SIT per ECOLOGIA\_BG**  
**Sovrapposizione "Curve Isofoniche ENAC - scenario 3 rev" con Tav. PR7 del PGT**

--- 60 nuova - confine di zona A

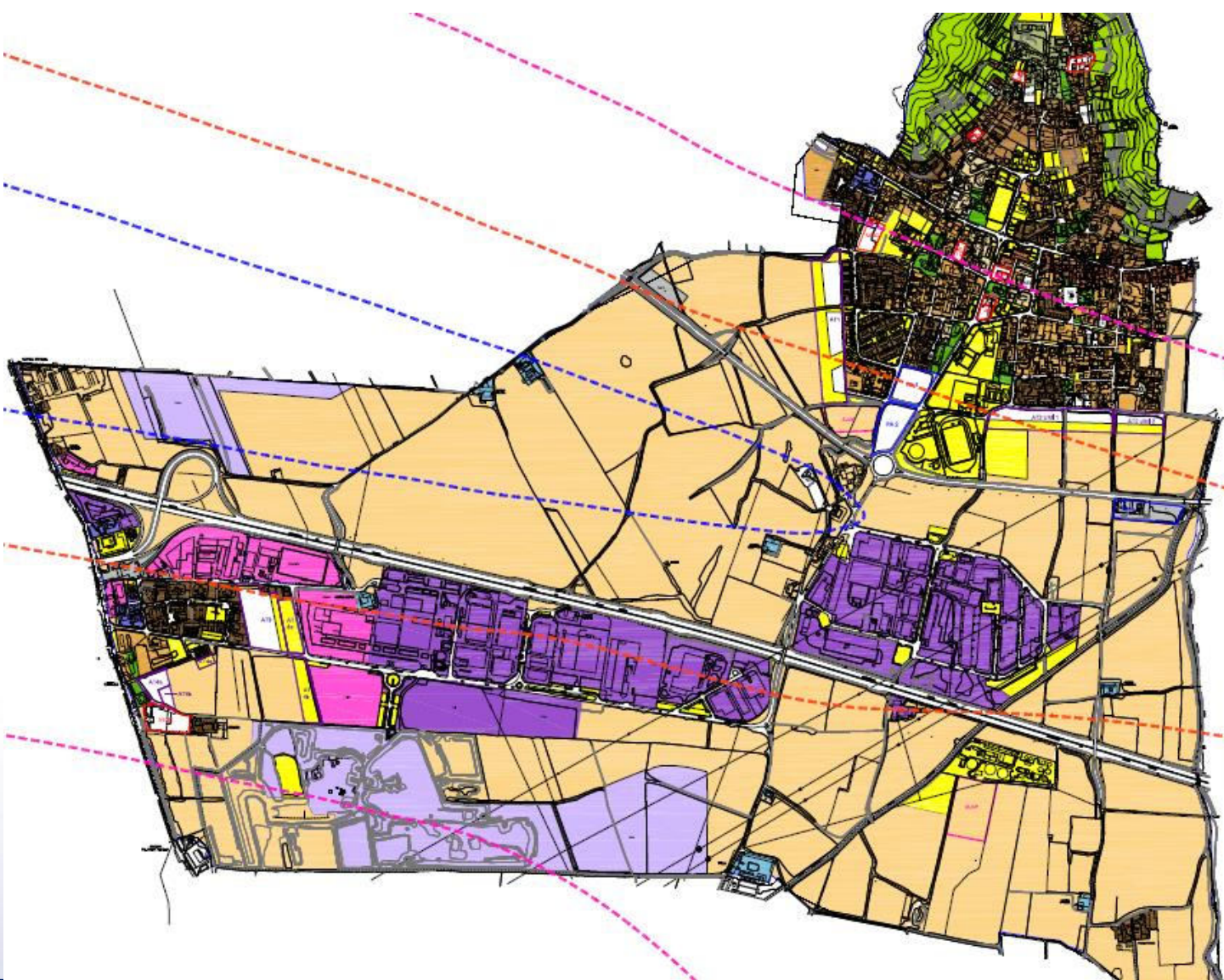
— 65 - confine di zona B



«La proposta ricalca le linee della zonizzazione acustica aeroportuale 2010 (annullata dal TAR) con l'eccezione dell'inserimento della proprietà Galezzi in zona B»







**Ambito Produttivo Comunitario**

- Tessuto produttivo polivalente TPC
- Tessuto produttivo artigianale TPA
- Tessuto produttivo manifatturiero TPC
- Tessuto produttivo artigianale TPA
- Tessuto produttivo polivalente TPC
- Tessuto produttivo artigianale TPA
- Tessuto produttivo manifatturiero TPC
- Tessuto produttivo artigianale TPA

**Ambito Industriale**

- Tessuto industriale del tipo ad Torrone
- Tessuto industriale del tipo ad Torrone

**Ambito Residenziale**

- Tessuto residenziale

**Ambito Agricolo**

- Tessuto agricolo

**Ambito Turistico**

- Tessuto turistico

**Infrastruttura**

- Tessuto infrastrutturale

**Isobare**

- 10 dB
- 20 dB
- 30 dB
- 40 dB

**COMUNE DI BAGNATICA**  
 Provincia di Bergamo

COPIA SOSTITUITA DAL DOCUMENTO DI SOSTITUZIONE DEL 2018  
 APPROVAZIONE SOSTITUITA DAL DOCUMENTO DI SOSTITUZIONE DEL 2018

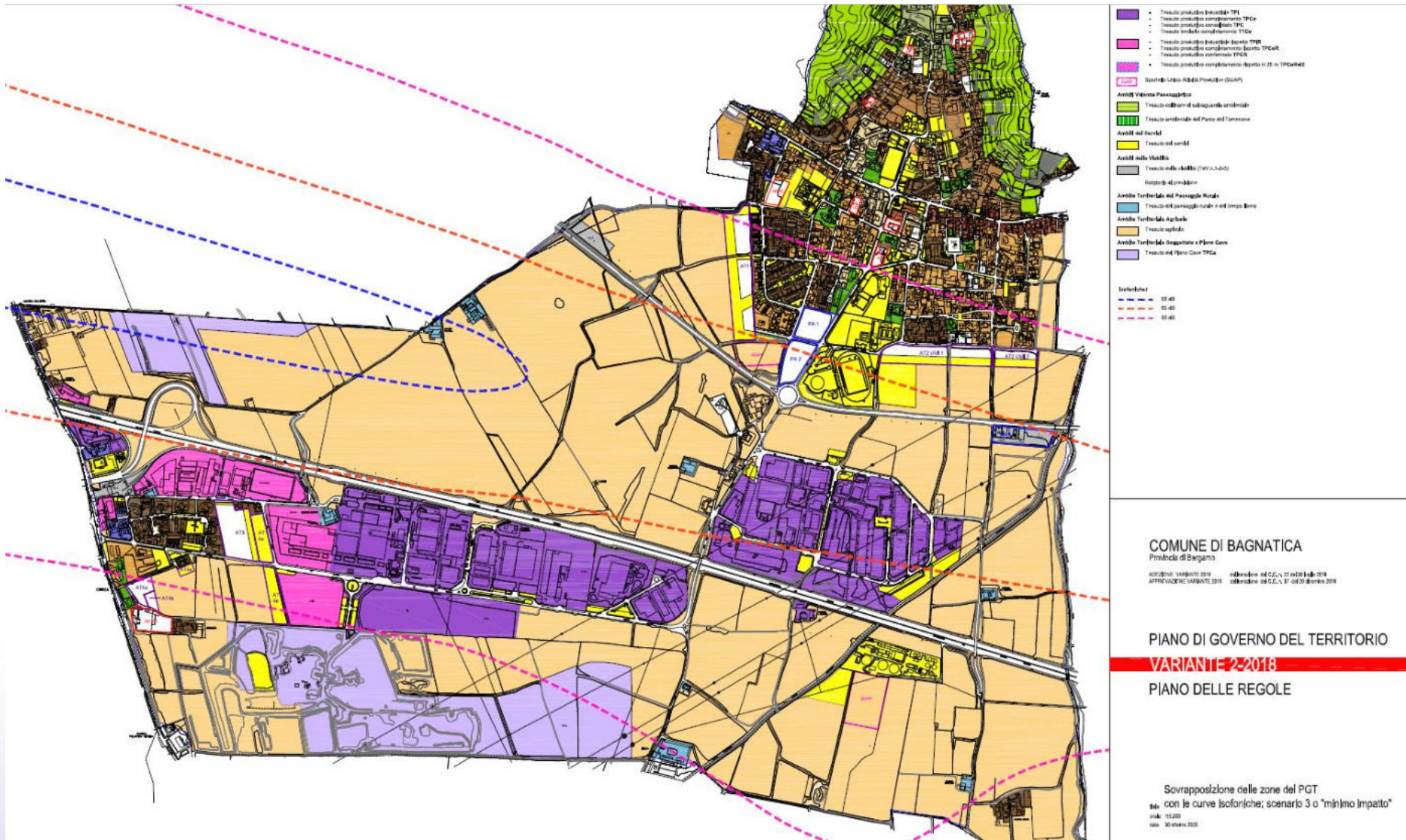
**PIANO DI GOVERNO DEL TERRITORIO**  
**VARIANTI 1-2-2018**  
 PIANO DELLE REGOLE

Sovrapposizione delle zone del PGT  
 con le curve isofoniche: scenario attuale

data: 12/2018  
 scala: 1:5000  
 anno: 15/03/2018

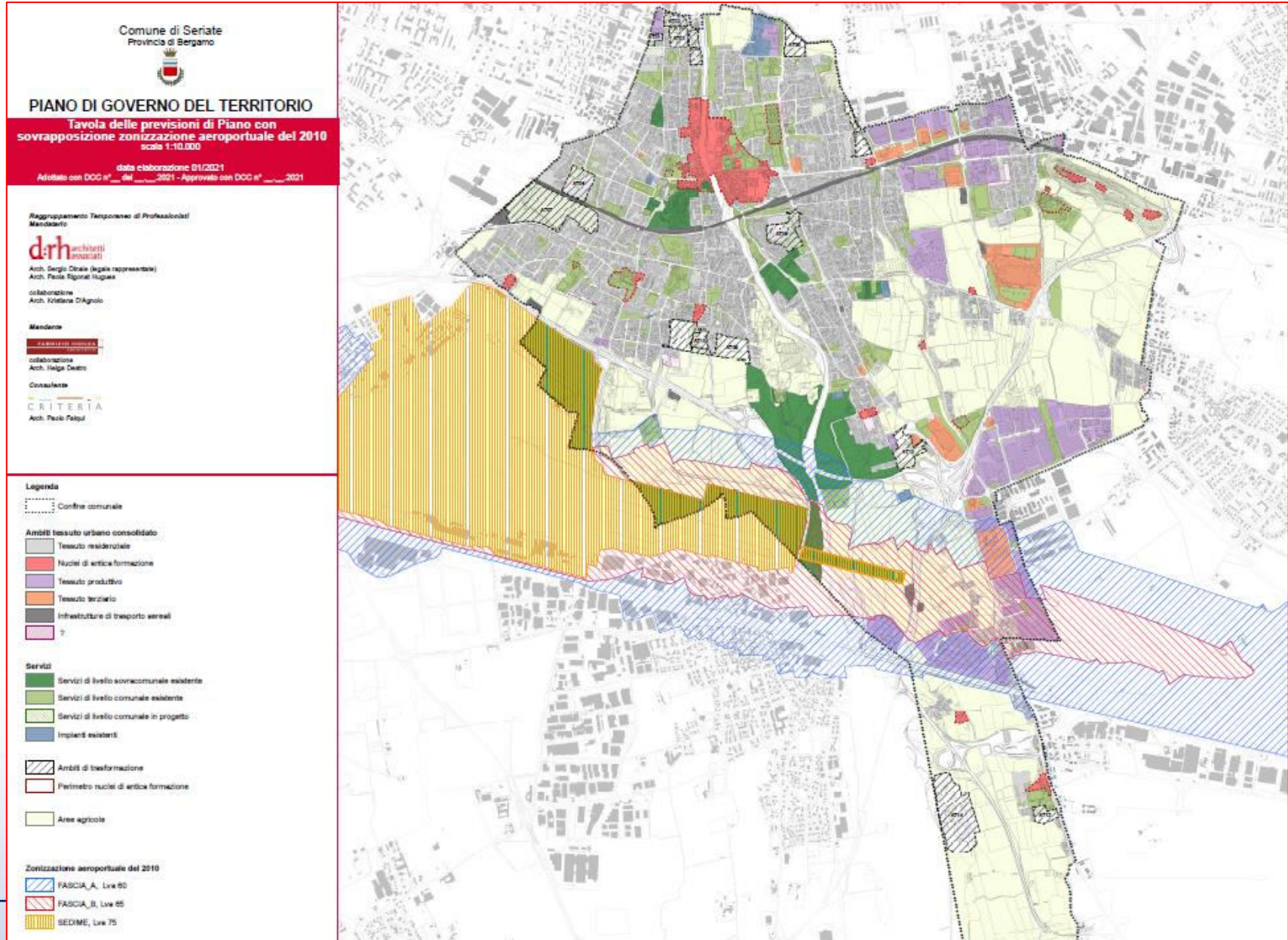


# Bagnatica: curve scenario n.3 su PGT per definizione dei confini delle zone di rispetto





# Seriata: proposta confini da zonizzazione del 2010 sovrapposta al PGT

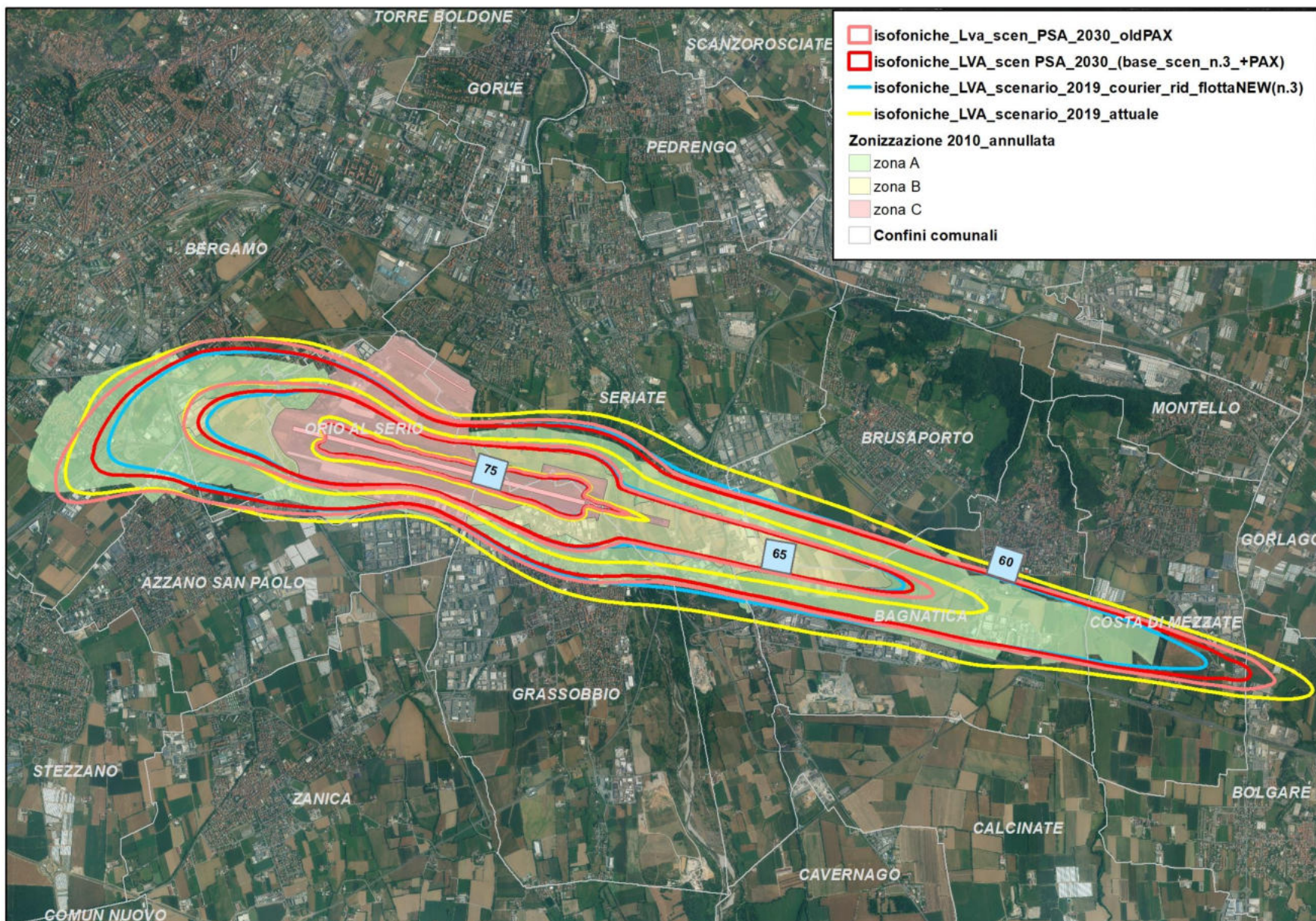




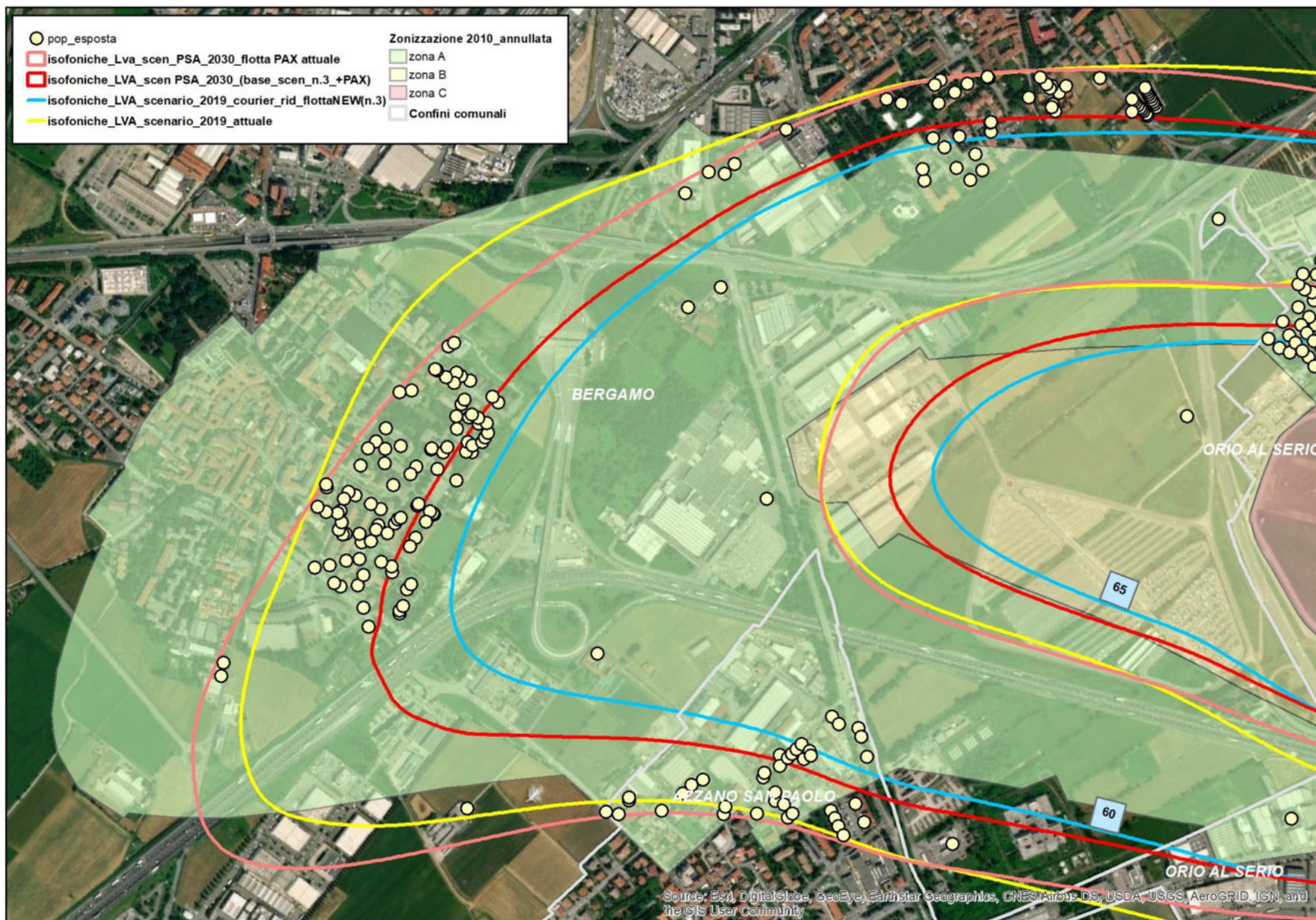
Dato che, oltre ad Orio al Serio e Seriate, anche Grassobbio ha indicato che intende riproporre i confini della zonizzazione del 2010 annullata prima dal TAR (07/2013) e poi dal Consiglio di Stato (03/2015), di seguito si riporta la sovrapposizione delle curve relative allo scenario «attuale» e agli ultimi scenari alternativi con la zonizzazione 2010



# Confronto zonizzazione 210 annullata con lo scenario «attuale» e gli scenari alternativi

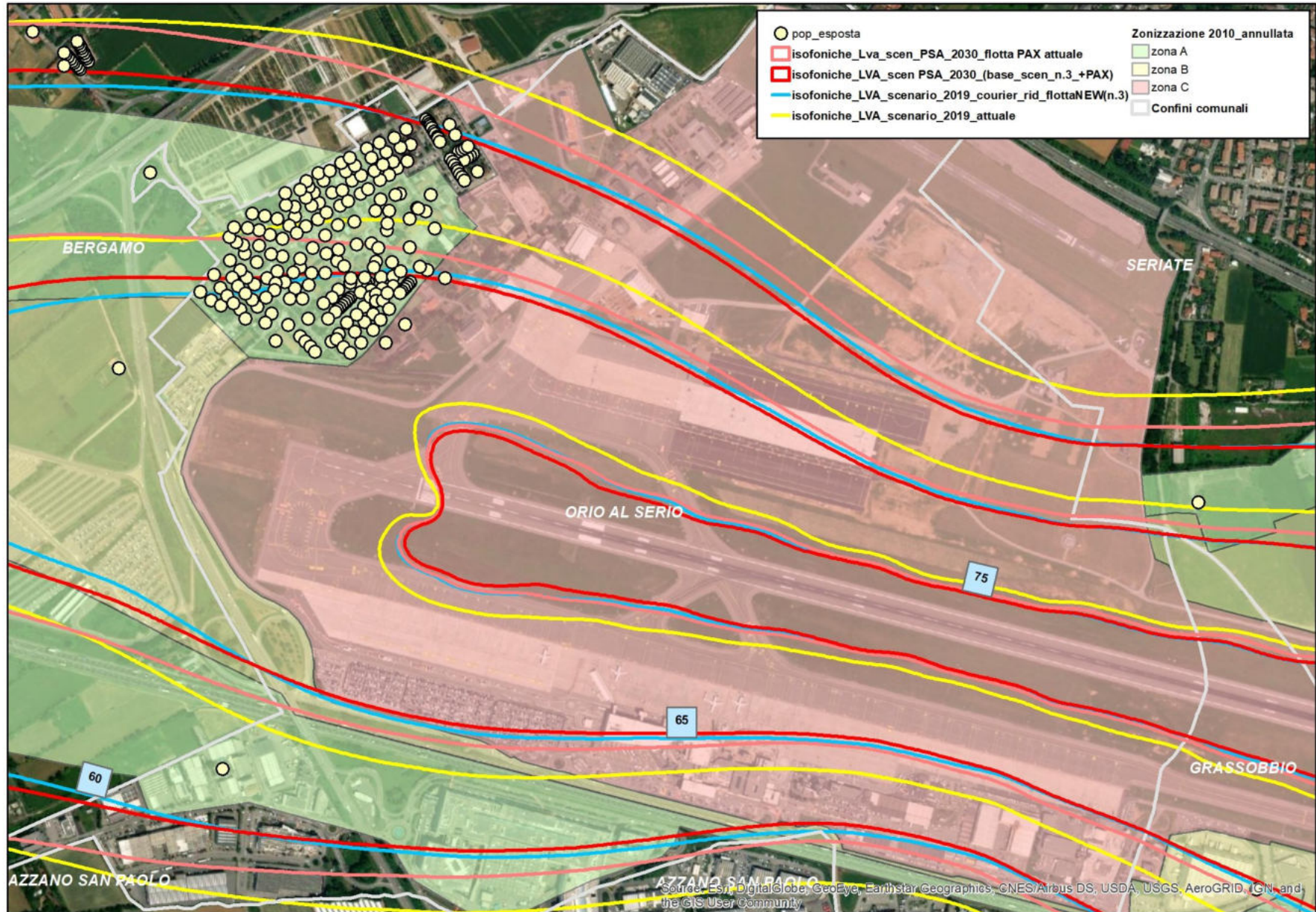




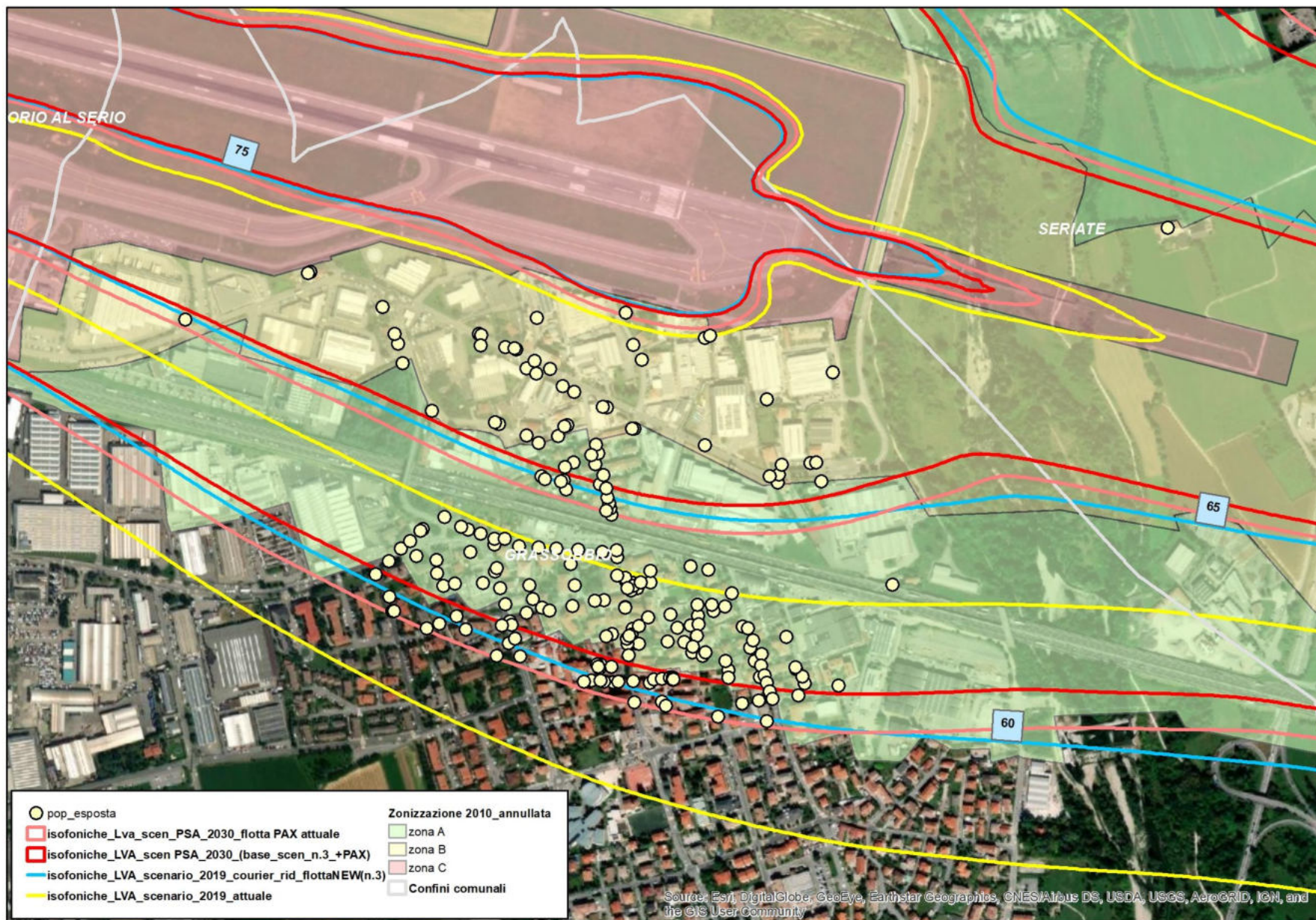




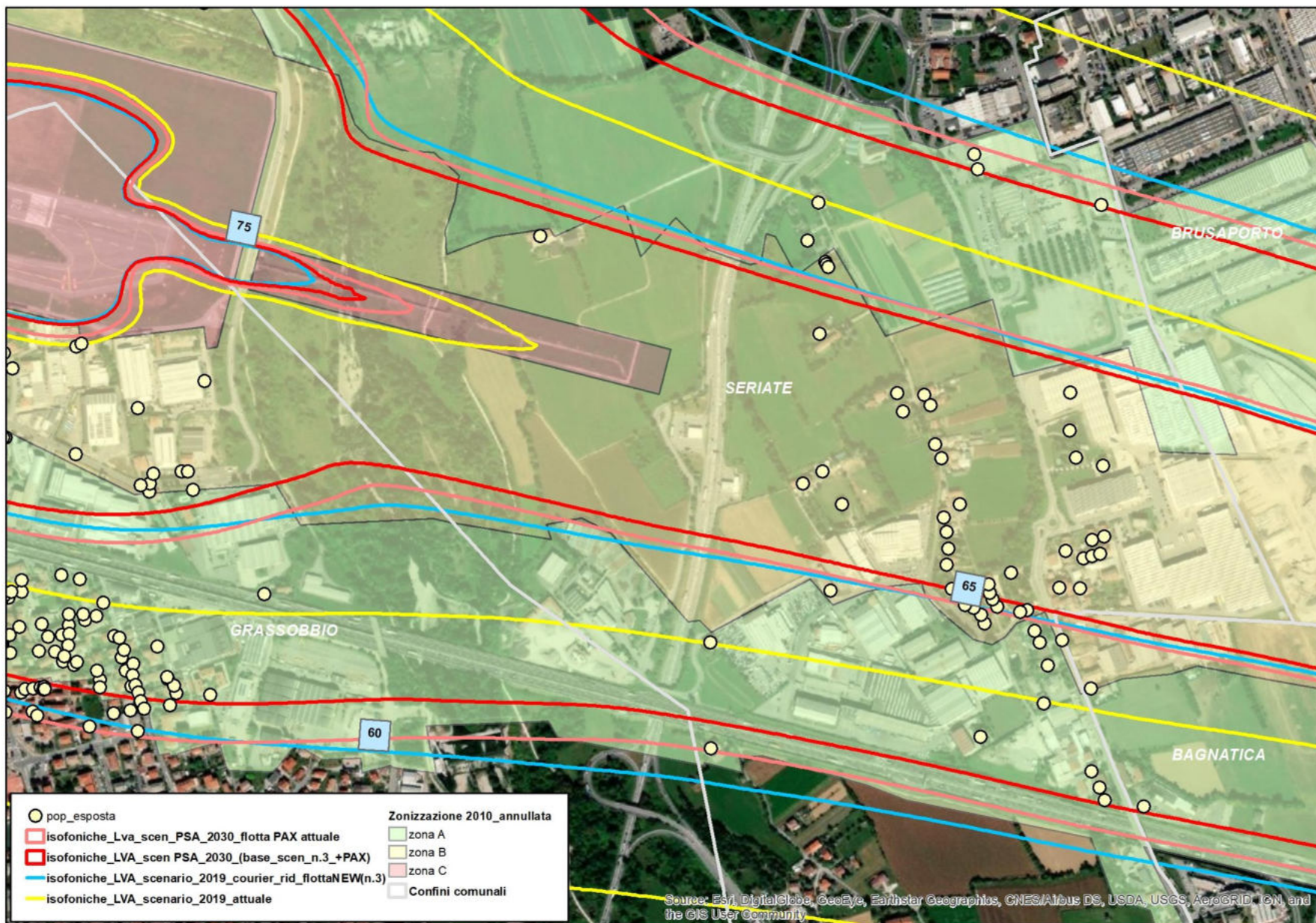
# Orio al Serio: confronto zonizzazione 2010 - scenario attuale e alternativi



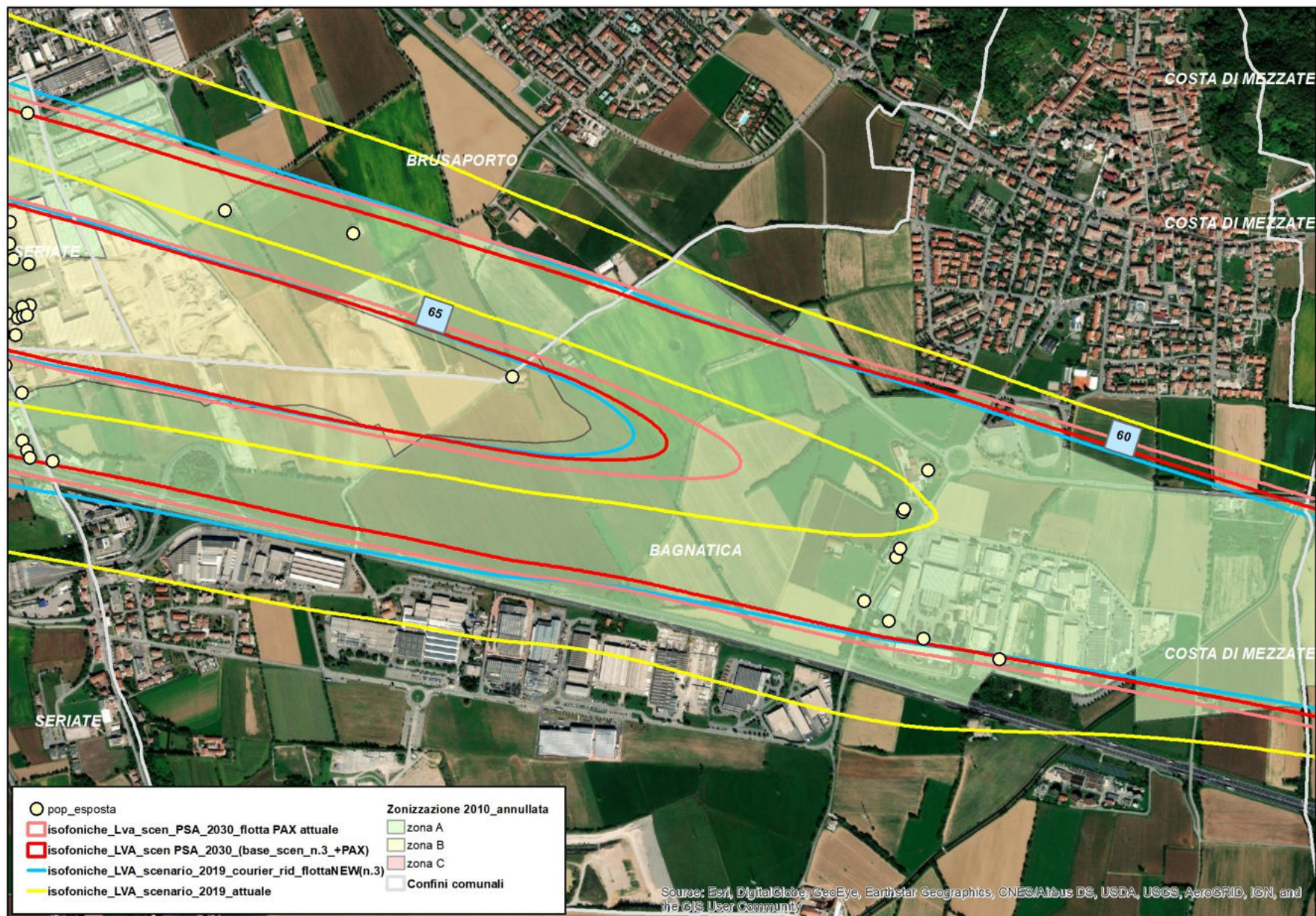




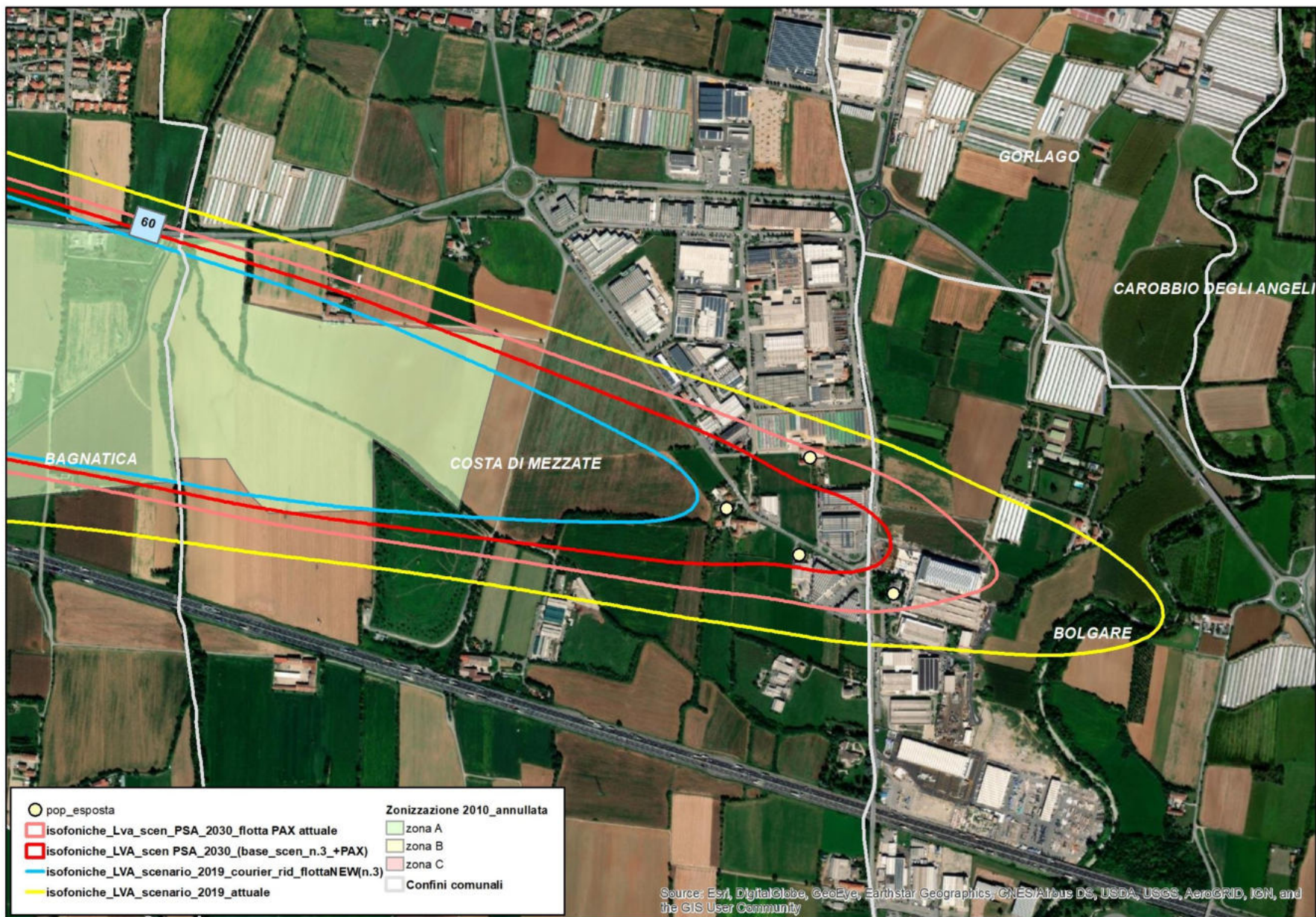






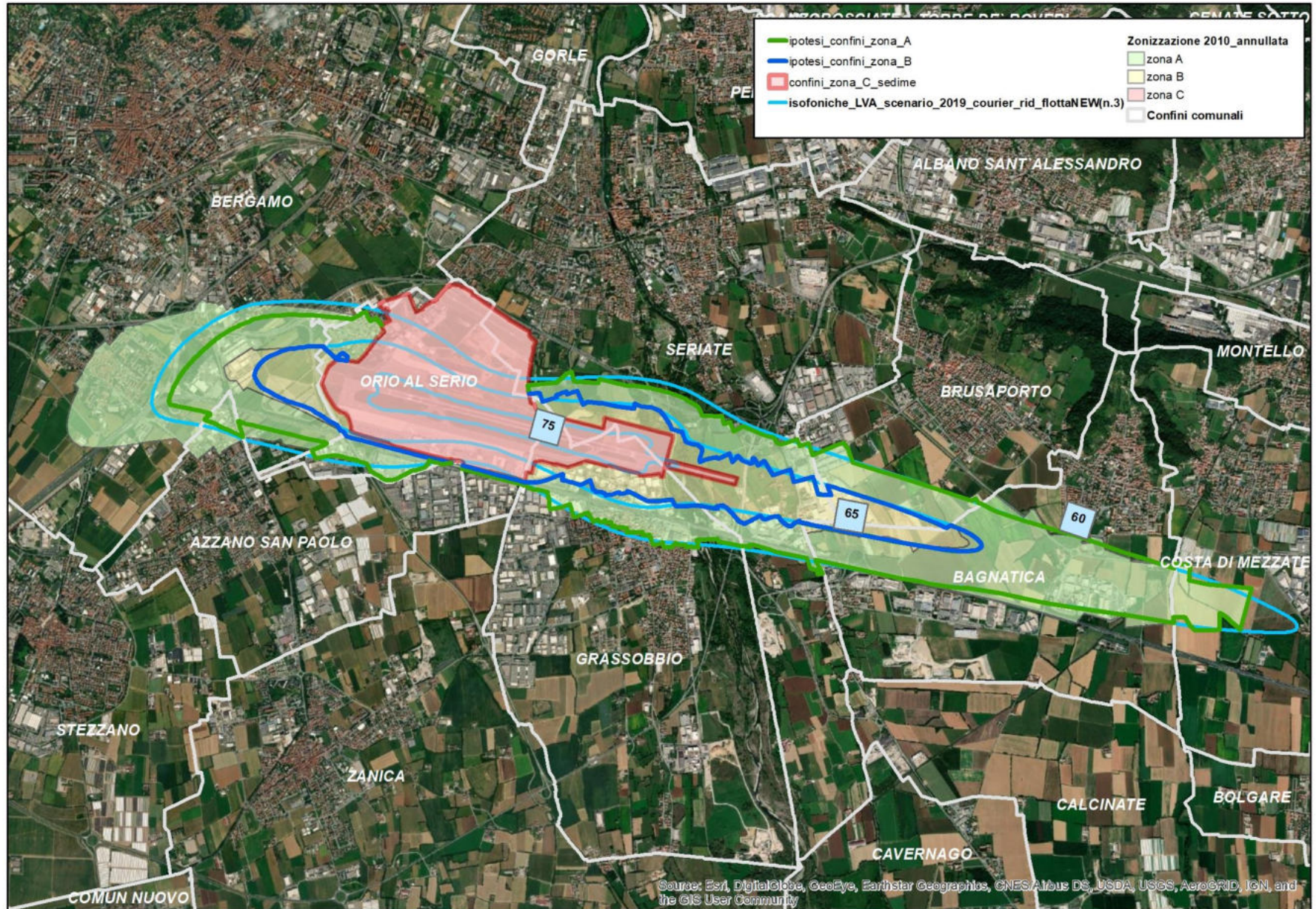






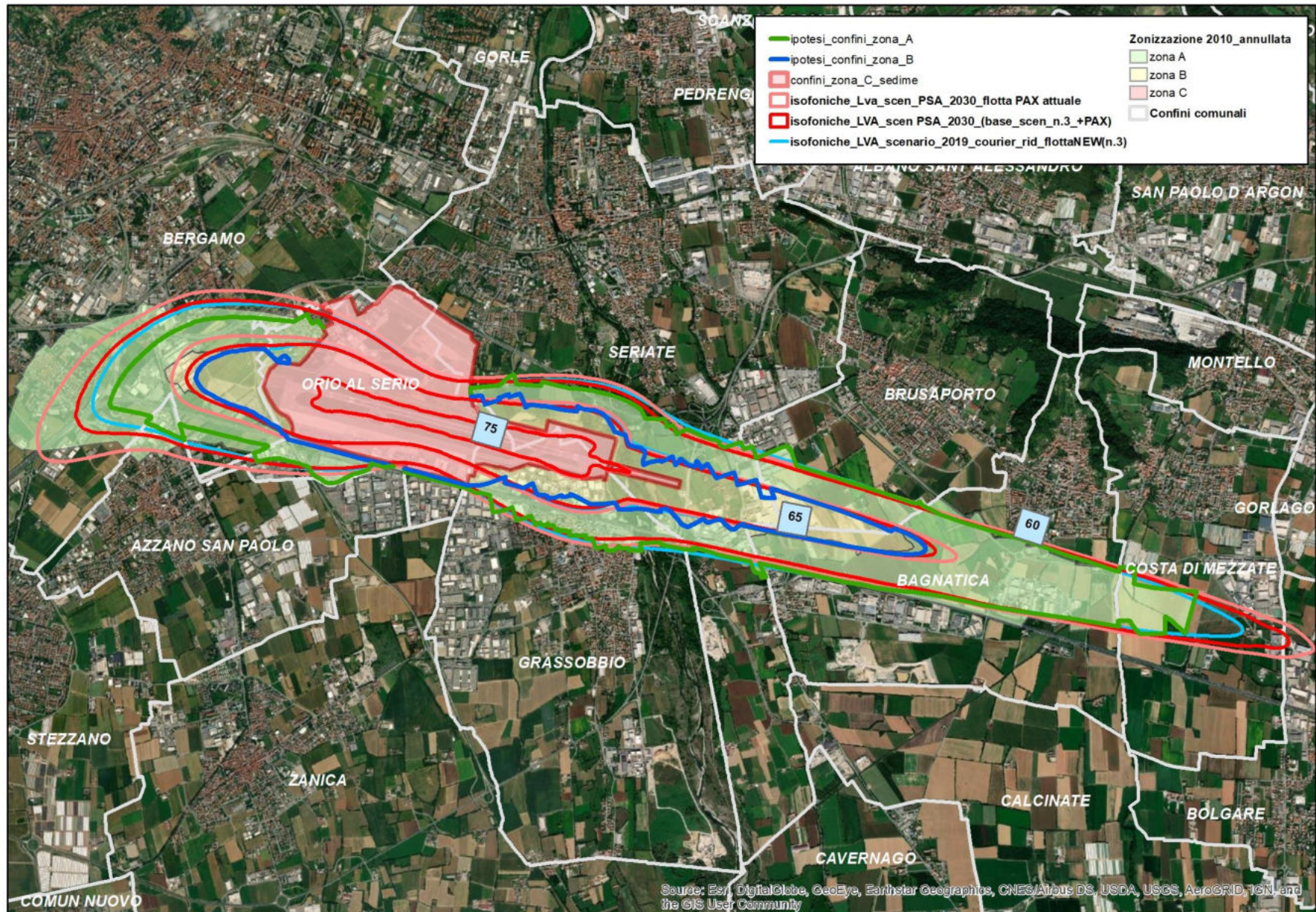


# Ipotesi confini zone di rispetto in base alle proposte dei Comuni a confronto zonizzazione 2010 e curve scenario n.3





# Ipotesi confini zone di rispetto in base alle proposte dei Comuni a confronto zonizzazione 2010 e curve ultimi scenari





- In alcune aree i confini proposti trovano corrispondenza con le aree interessate dagli scenari simulati in altre risulta più difficile conciliare la proposta con i risultati di almeno uno scenario
- È necessario che la sintesi di queste proposte sia il più possibile riconducibile con un uno scenario di riferimento da sottoporre a VAS
- Si ricorda che nel caso non si pervenisse ad un accordo unanime sarebbe necessario andare in conferenza dei servizi per individuare i confini da proporre per la procedura di VAS