

Aeroporto di Orio al Serio:

Valutazione scenario di traffico basato
su proposta PSA 2030

12 ottobre 2020

Come da richiesta pervenuta da parte del Gestore nella riunione del 27 luglio 2020 è stato simulato un ulteriore scenario che tenesse in considerazione il numero di voli previsto dalla proposta di PSA 2030.

Riepilogo del numero di voli considerati:

- Scenario «attuale» e scenario 2: 265 movimenti
- Scenari 1, 3, 4 e 5: 247 movimenti (riduzione dei voli courier prevista per il 2020)
- Nuovo scenario: 280 movimenti come previsto dalla proposta del PSA per il 2030

Si riporta successivamente una tabella riassuntiva delle operazioni relative ai vari scenari valutati

Il nuovo scenario è stato impostato:

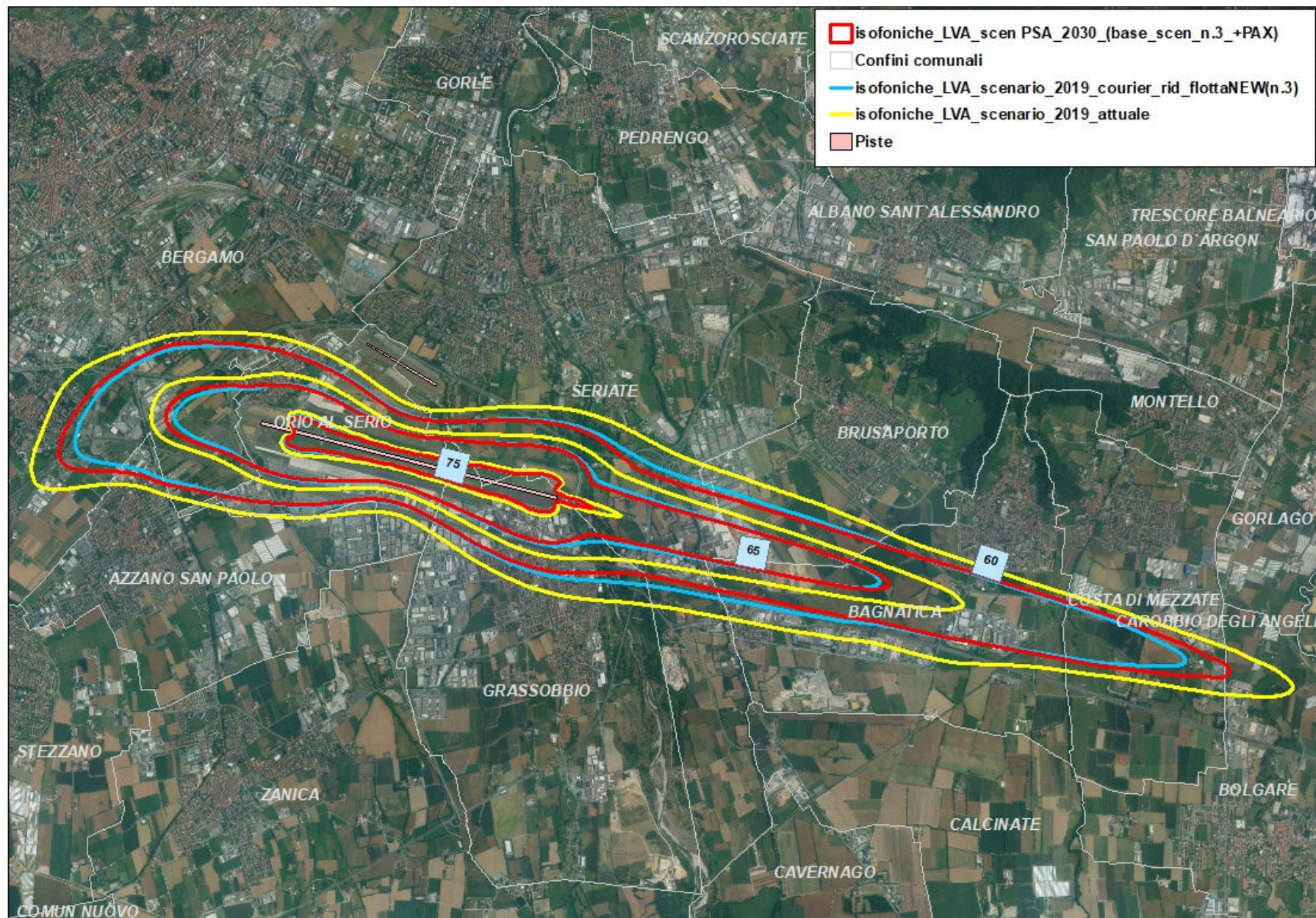
- a partire dallo scenario «n.3», di minimo impatto tra quelli descritti a luglio. (costruito in base allo scenario «attuale» concordato sottraendo voli courier (voli courier diurni ridotti di circa il 66% e quelli notturni di circa il 70%) ed è stato sostituito il 30% degli aeromobili A320, A321 e B738 con i rispettivi modelli di nuova generazione);
- al fine di raggiungere i 280 movimenti previsti dalla proposta PSA per incrementare il numero totale delle operazioni dello scenario n.3 pari a 247 movimenti sono stati incrementati i voli **passengeri (PAX)** incrementando gli aeromobili **B738, B737MAX8** e la famiglia degli **Airbus (A320, A321, A320neo e A321neo)**.
- Le operazioni relative a questi aeromobili sono state modificate in modo da ottenere la distribuzione dei voli prevista dal PSA riportata in calce alla seguente tabella che riassume il dettaglio della distribuzione delle operazioni relative agli scenari calcolati.

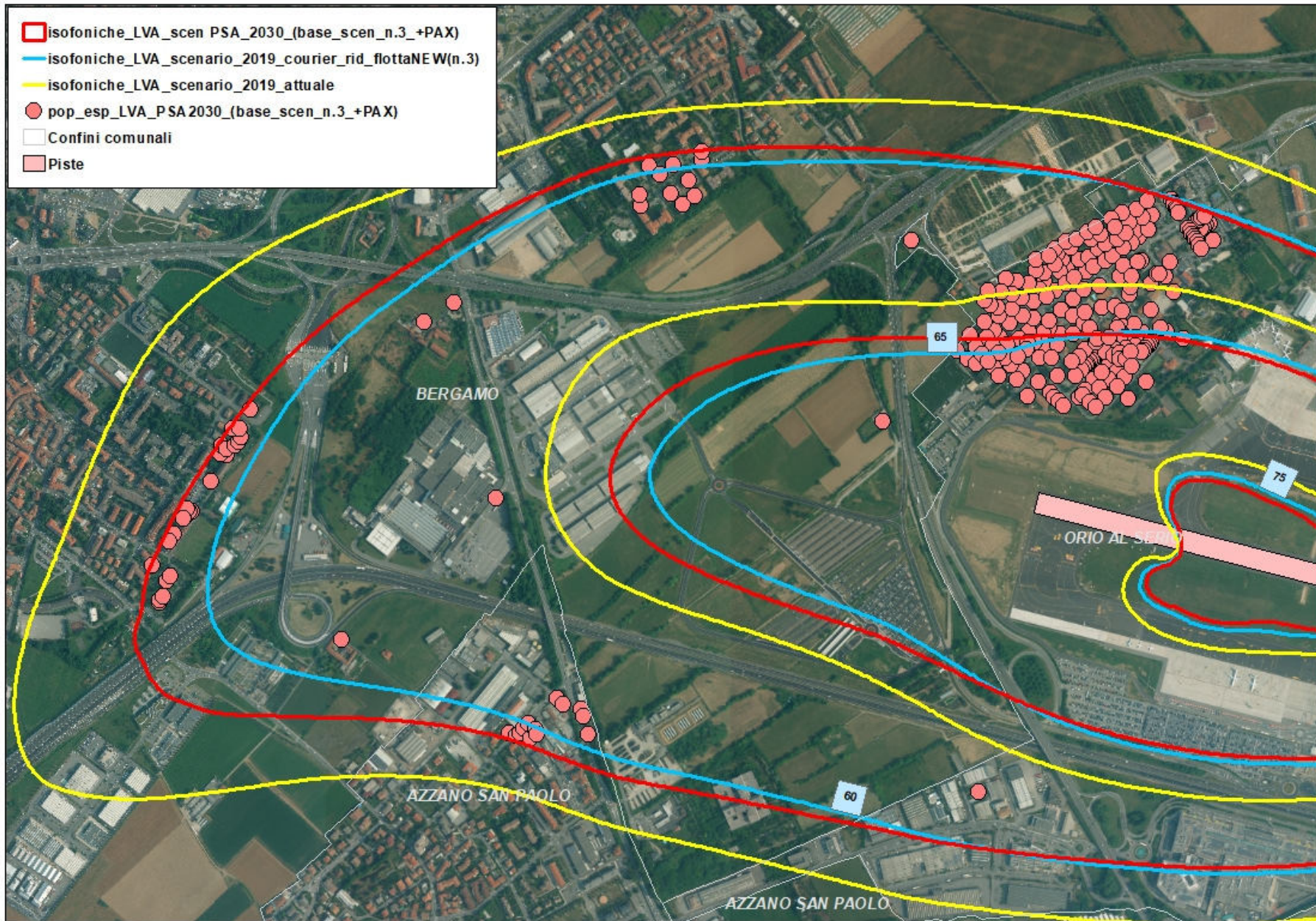
	Decolli giorno medio 3 settimane						Atterraggi giorno medio 3 settimane						Totale voli giorno medio 3 settimane		
	pista 28 (verso ovest)			pista 10 (verso est)			pista 28 (da est)			pista 10 (da ovest)					
	Diurni	Notturni	Totali	Diurni	Notturni	Totali	Diurni	Notturni	Totali	Diurni	Notturni	Totali	Diurni	Notturni	Totali
ATTUALE	99.1	1	100.1	23.8	8.2	32.1	111.15	21.05	132.2	0.14	0	0.14	234.25	30.27	265
	99.0%	1%		74%	26%		84.08%	15.92%		100%	0%		88.4%	11.6%	
			75.7%			24.3%			99.9%			0.1%			
Scen. N. 3	95,3	0,7	96	22,4	5,1	27,5	106	17,4	123,4	0.14	0	0.14	223,8	23,2	247
	99,3%	0,7%		81,5%	18,5%		85,9%	14,1%		100%	0%		90,6 %	9,4%	
			77,7%			22,3%			99,9%			0,1%			
Nuovo Scenario	111	0,1	111,1	26	2,6	28,6	120,7	19,4	140,1	0,2	0	0,15	257,8	22,3	279,9
	99,9%	0,1%		90,9%	9,1%		86,2%	13,8%		100%	0%		92,1 %	7,9%	
			79,5%			20,5%			99,9%			0,1%			

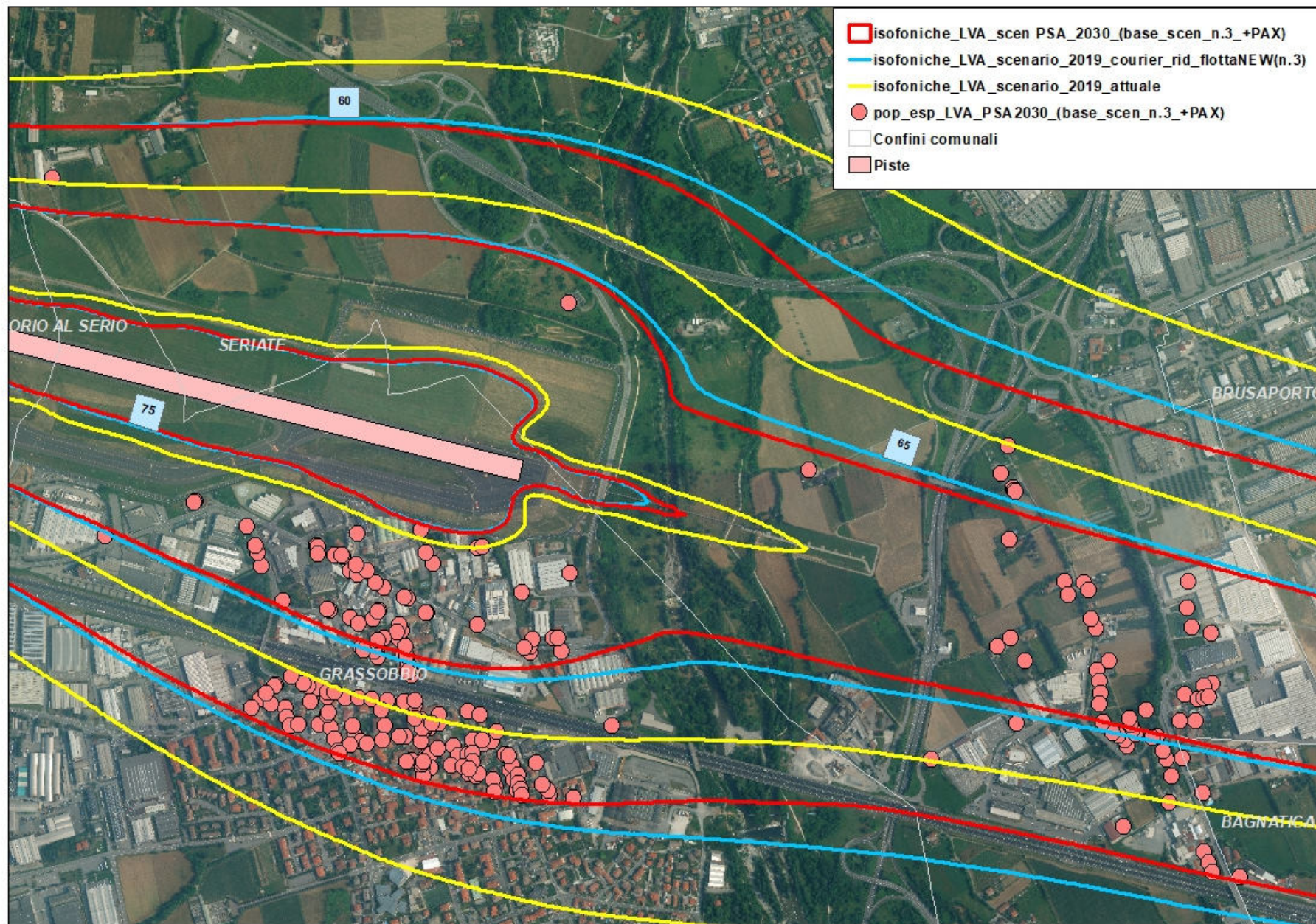
PSA2030			
DAY		NIGHT	
A	D	A	D
120.9	137.0	19.4	2.5
280			

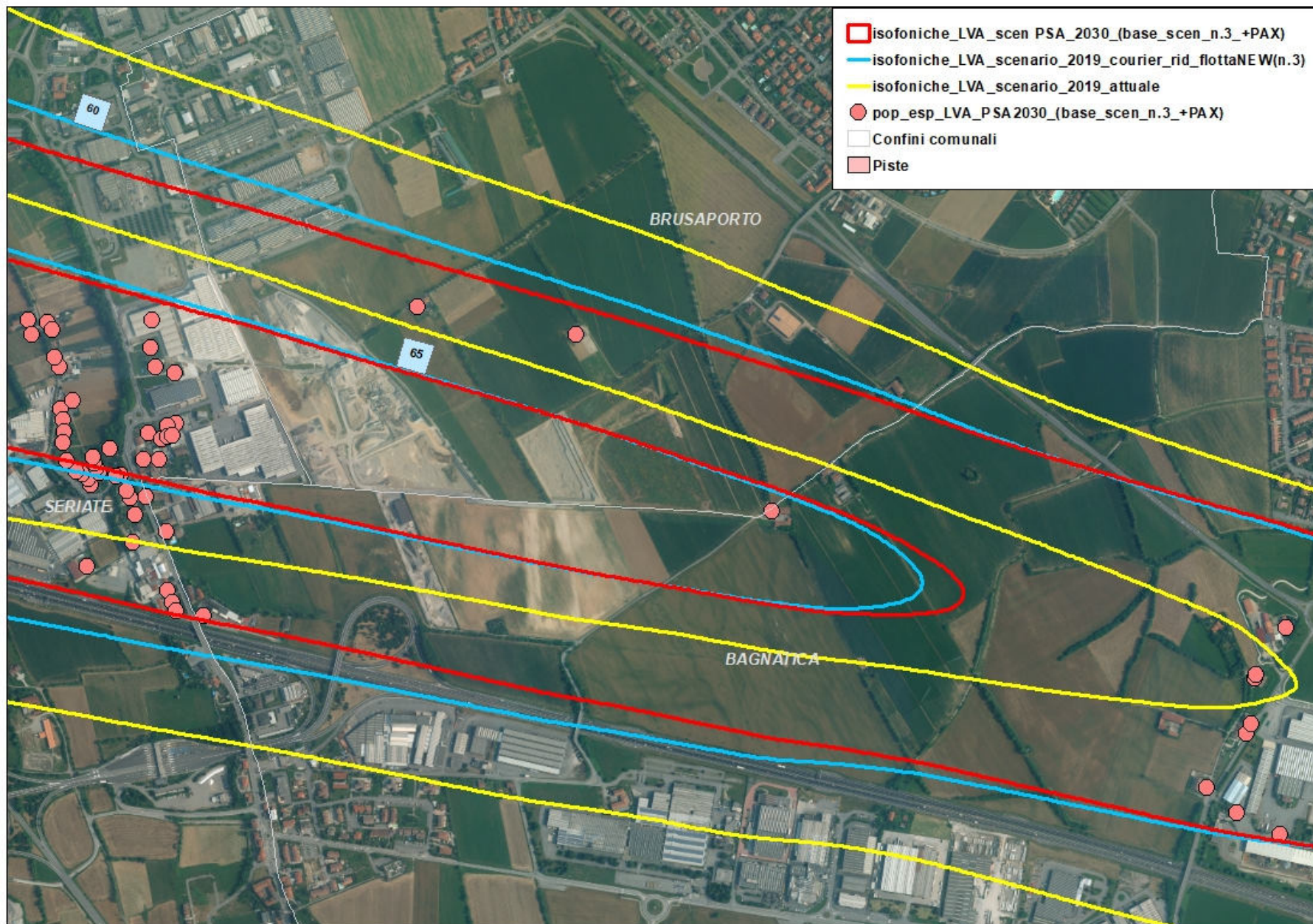
279,8

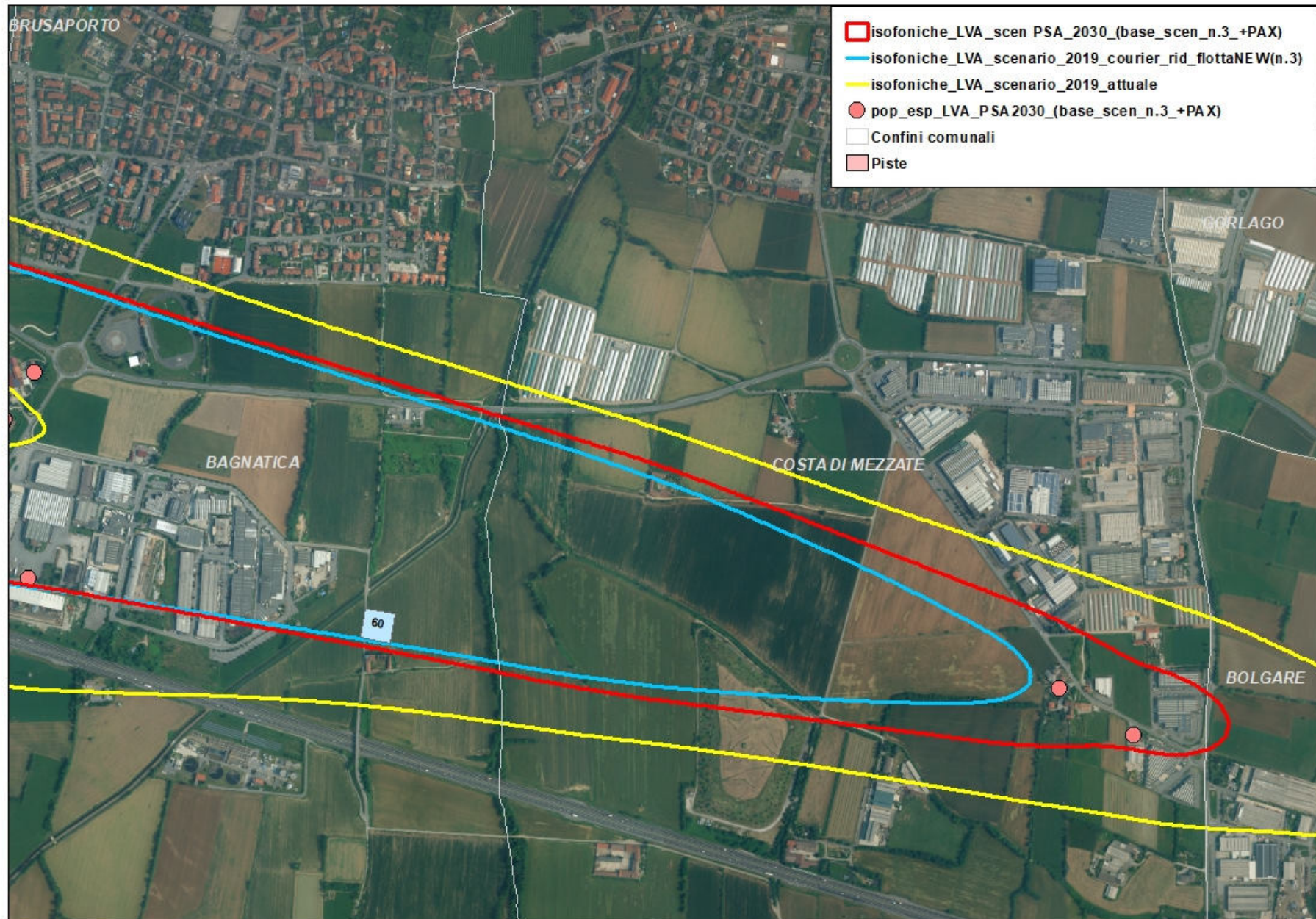
SCENARIO ATTUALE a confronto con lo SCENARIO (n. 3) e NUOVO SCENARIO











Confronto dati popolazione esposta intorno $LVA \geq 60\text{dB(A)}$

Scenario_ATTUALE LVA dB(A)				
Comuni	60<LVA≤65	65<LVA≤75	LVA>75	Totale intorno
AZZANO S. PAOLO	254			254
BAGNATICA	153	34		187
BERGAMO	3303	5		3308
BOLGARE	4			4
BRUSAPORTO	21			21
COSTA DI MEZZATE	24			24
GRASSOBBIO	2162	316	9	2487
ORIO AL SERIO	675	1025		1700
SERiate	262	310		572
Totale complessivo	6858	1690	9	8557

Scenario ATTUALE con riduzione Courier e ammodernamento flotta (n. 3) LVA dB(A)					Nuovo scenario con incremento passeggeri a partire dallo scenario n. 3 LVA dB(A)				
Comuni	60<LVA≤65	65<LVA≤75	LVA>75	Totale intorno	Comuni	60<LVA≤65	65<LVA≤75	LVA>75	Totale intorno
AZZANO S. PAOLO	20			20	AZZANO S. PAOLO	36			36
BAGNATICA	88	3		91	BAGNATICA	88	3		91
BERGAMO	514	5		519	BERGAMO	1231	5		1236
BOLGARE				0	BOLGARE				0
BRUSAPORTO	2			2	BRUSAPORTO	2			2
COSTA DI MEZZATE				0	COSTA DI MEZZATE	10			10
GRASSOBBIO	942	261		1203	GRASSOBBIO	804	243		1047
ORIO AL SERIO	961	618		1579	ORIO AL SERIO	913	639		1552
SERiate	128	250		378	SERiate	119	219		338
Totale complessivo	2655	1137	0	3792	Totale complessivo	3203	1109	0	4312

Individuare il **set di curve isofoniche che potrebbe costituire il punto di partenza (riferimento)** per la definizione dei confini delle aree di rispetto e le possibili alternative di piano da confrontare e presentare per la VAS sulla base degli scenari già elaborati

Quindi:

1. La Commissione sceglie un set di curve di riferimento;
2. I Comuni confrontano nel dettaglio le curve scelte con **i piani urbanistici e territoriali e con i piani di classificazione acustica** comunale per proporre eventuali aggiustamenti locali e arrivare alla definizione dei confini delle zone A, B e C da proporre nel piano.