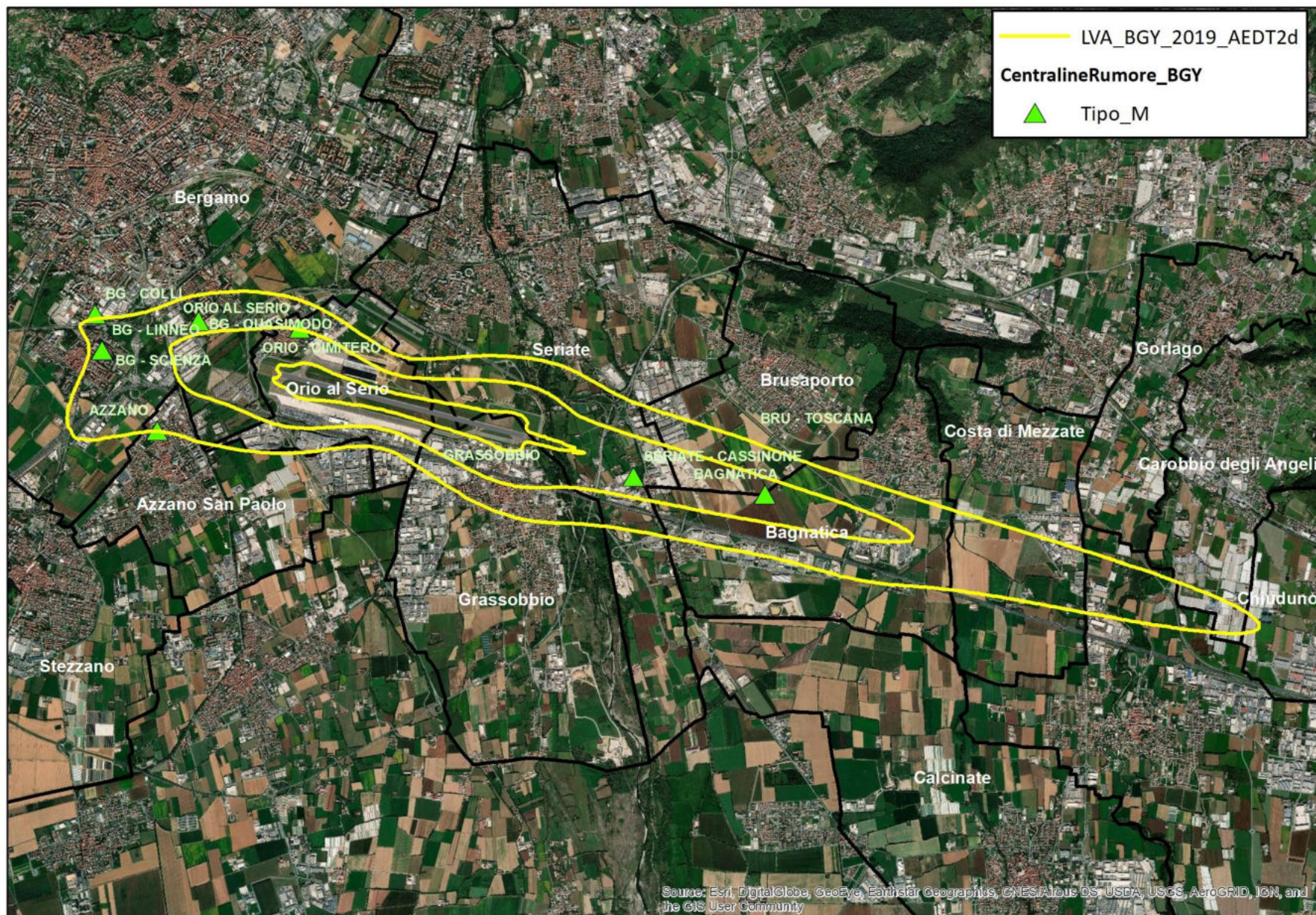


Aeroporto di Orio al Serio:

Isofoniche LVA 2019 e proposta di definizione dello scenario attuale e struttura base per gli scenari da valutare nell'ambito della procedura di VAS

17 Gennaio 2020



Elementi da definire per impostare lo scenario di riferimento

- Numero di voli (diurni/notturni)
- Rotte e distribuzione traffico
- Procedure antirumore
- Flotta
- Condizioni meteo (es. le condizioni medie degli ultimi 3 anni)

Come definire lo stato di fatto:

Potrebbe essere considerato direttamente l'Anno 2019:

però affetto dalle operazioni di Linate durante il periodo di BRIDGE (2 delle 3 settimane a maggior traffico)

Oppure: comporre uno scenario attuale partendo dal 2019 e cercando negli anni precedenti delle condizioni standard riproducibili eliminando le anomalie specifiche del 2019.

- Numero di voli distribuzione day/night: affetto dalle operazioni di Linate e atterraggi notturni su pista 10 causa meteo avverso;
- Rotte volate 2019 **OK**: NAV attuale;
- distribuzione traffico affetta dalle operazioni di Linate: decolli a ovest in percentuale maggiore dal 2015;
- NADP1 2019 **OK**: procedura vigente approvata unanimità per decolli da pista 28;
- Flotta: affetta dalle operazioni di Linate;
- Condizioni meteo: utile siano le stesse per tutti gli scenari da confrontare.

CONFRONTO VOLI VALIDATI DIVERSI ANNI

	Decolli giorno medio 3 settimane						Atterraggi giorno medio 3 settimane						Totale voli giorno medio 3 settimane		
	pista 28 (verso ovest)			pista 10 (verso est)			pista 28 (da est)			pista 10 (da ovest)					
	Diurni	Nottturni	Totali	Diurni	Nottturni	Totali	Diurni	Nottturni	Totali	Diurni	Nottturni	Totali	Diurni	Nottturni	Totali
2015	83.76	1.14	84.9	20.2	7	27.2	95	18	113	0.1	0	0.1	199.1	26.1	225.2
	98.66%	1.34%		74.26%	25.74%		84.07%	15.93%		100%	0%		88.4%	11.6%	
			75.74%			24.26%			99.91%			0.09%			
2016	90	1.81	91.81	20.7	7.9	28.6	99.5	19.2	118.7	3.2	0	3.2	213.4	28.9	242.3
	98.03%	1.97%		72.38%	27.62%		83.8%	16.2%		100%	0%		88.07%	11.93%	
			76.25%			23.75%			97.37%						
2017	97.19	0.95	98.1	21.6	9.1	30.7	99.7	21	120.7	8.8	0.1	8.9	227.3	31.1	258.4
	99.03%	0.97%		70.36%	29.64%		82.6%	17.4%		98.9%	1.1%		88.0%	12.0%	
			76.17%			23.83%			93.13%			6.86%			
2018	97.1	3.19	100.3	23.3	8.8	32.1	98.7	23.3	122	10.5	0.1	10.6	229.6	35.4	265
	96.8%	3.2%		72.59%	27.41%		80.9%	19.1%		99.06%	0.94%		86.64%	13.36%	
			75.75%			24.25%			92.01%						
2019	111.14	1.67	112.8	21.7	9.3	31	110.4	23.5	133.9	9.1	1	10.1	252.4	35.4	287.8
	98.52%	1.48%		70.0%	30.0%		82.45%	17.55%		90.1%	9.9%		87.7%	12.3%	
			78.44%			21.56%			93%			7%			

2015: utilizzo rotta TZO_044 e residuale 220/267 – pre-sperimentazione

2016: utilizzo rotta TZO_044 e residuale 220/267 – pre-sperimentazione

2017: sperimentazione avviata 22 giugno, settimana estiva e invernale con prima PRNAV e 50% traffico su 220 e atterraggi su pista 10.

2018: sperimentazione con utilizzo di una nuova 220 e di una nuova NAV (50% decolli da pista 28 ciascuna). Presenza decolli notturni da pista 28 (scioperi periodo estivo).

2019: utilizzo nuova NAV, procedura NADP1 e residuale 220/267 presenza di voli di Linate nella settimana estiva e in quella invernale (bridge 2019).

Dati input	Scenario attuale		Scenari alternativi
	Esempi di possibili scelte	motivazione	
Numero di voli giorno medio	2018: 265 voli 2015: %day/night 2017: % decolli night pista 28	2019 affetto da operazioni bridge Linate 2018 n° di voli più recente % 2015 e 2017 con minor n° di operazioni notturne	?? 2015 2030 ...
Rotte e distribuzione traffico	2019: NAV 2015: distribuzione traffico est-ovest	2019 affetto da operazioni bridge Linate	?? 70% NAV – 30% 220/267 ...
Procedure antirumore	2019: NADP1		?? NADP1 decolli da pista 28
Flotta	2018	2019 affetto da operazioni bridge Linate	?? Senza courier / aeromobili più silenziosi
Condizioni meteo	Media dati 2017-2018-2019		Media dati 2017-2018-2019