

Aeroporto di Orio al Serio

Commissione aeroportuale

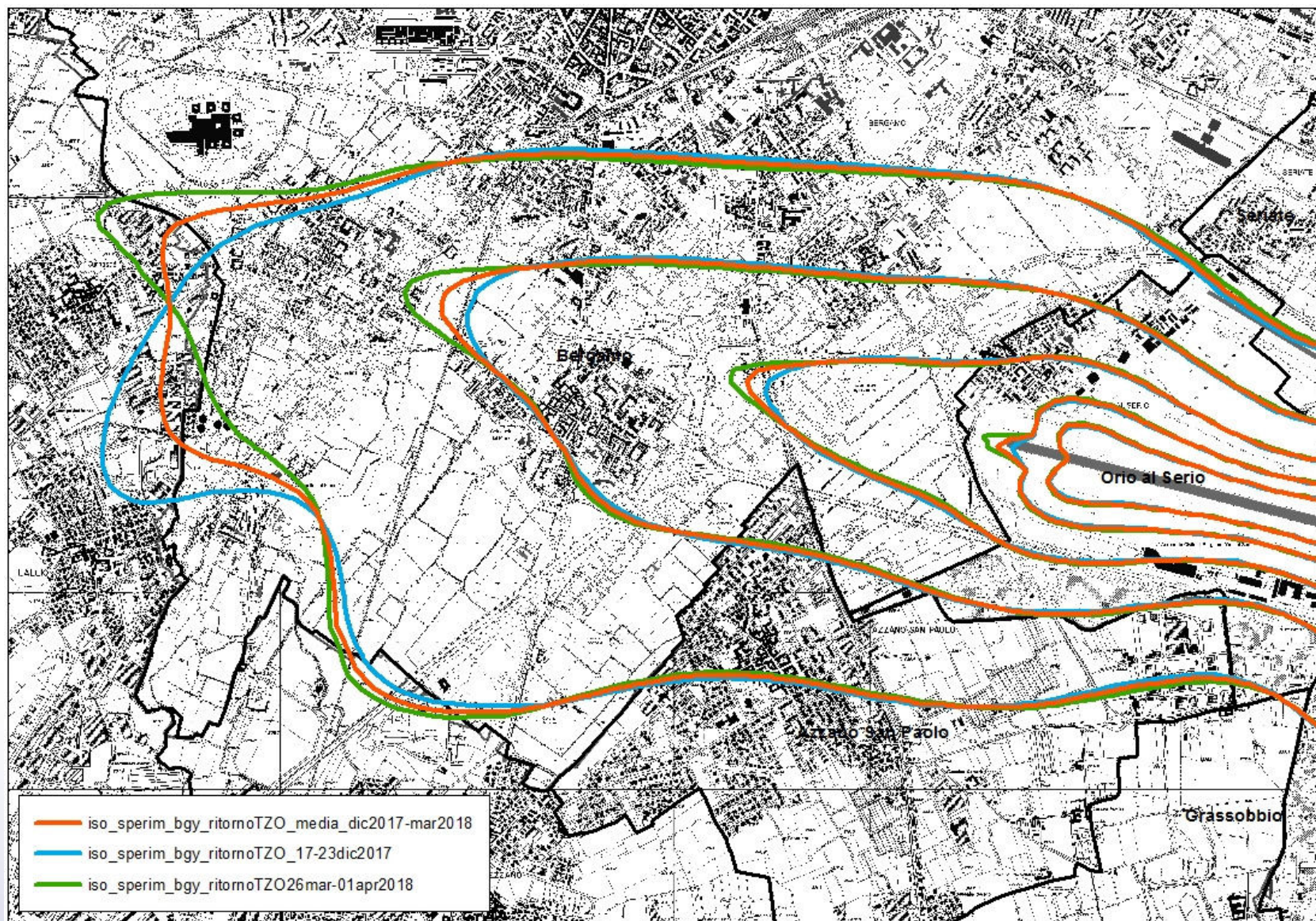
risultati sperimentazione avviata a ottobre 2017
con ritorno all'utilizzo della SID TZ0044

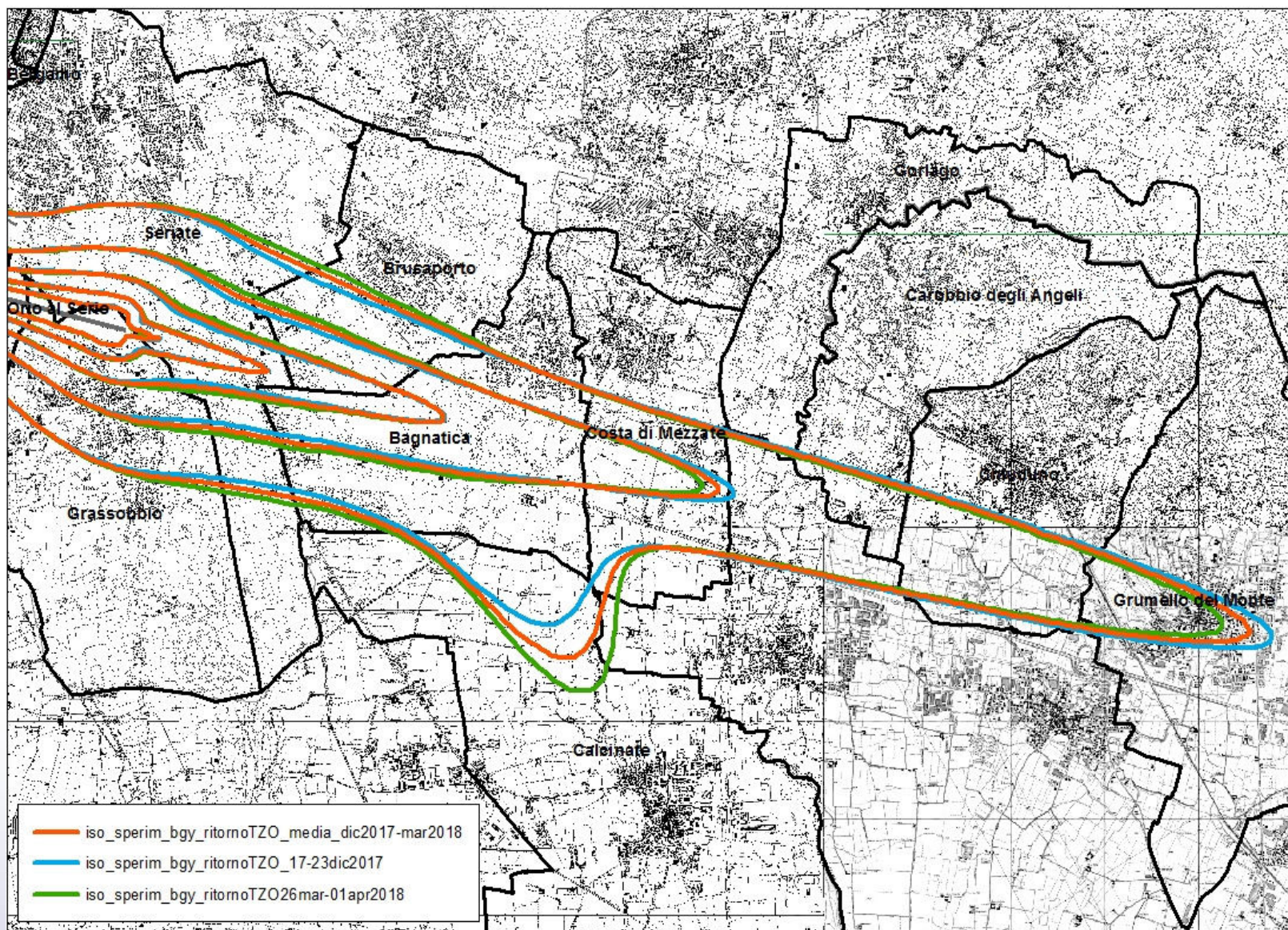
SCENARIO SPERIMENTAZIONE IN CORSO DA FINE OTTOBRE 2017

1. Ritorno alla rotta **TZ044** in sostituzione della PRNAV non volata correttamente nel 2017;
2. Inversione degli atterraggi e dei decolli nella fascia diurna dalle 11 alle 13 (esclusivo utilizzo pista 10);
3. Ripartizione dei decolli da PISTA 28 (tra SID 220/266 e **TZ044**) in base alla destinazione; (circa 50%/50%)
4. Spostamento di 1 volo da notturno a diurno (decolli da PISTA 28 solo in periodo diurno);

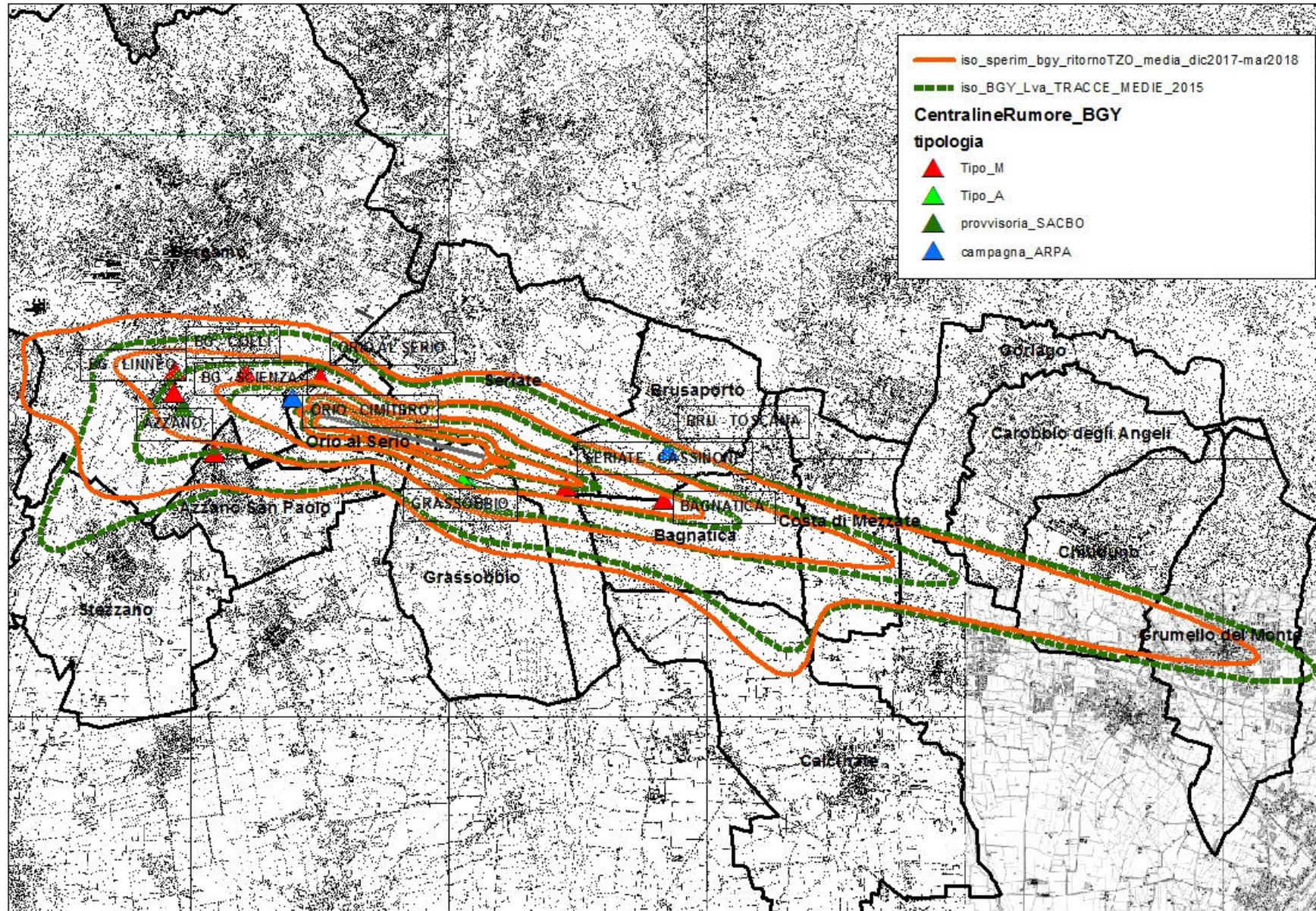
Ripartizione traffico

SCENARI	Movimenti giorno medio	DAY	NIGHT	Decolli a OVEST			Decolli a EST D10	Atterraggi da EST A28	Atterraggi da OVEST A10
				D28					
				% su D TOT	% su D28				
			220/266	PRNAV/044					
2015	224,5	88,40%	11,60%	75,50%	10%	90%	24,50%	99,80%	0,20%
Ante_sperim_2016	241,5	88,10%	11,90%	76,10%	7,90%	92,10%	23,90%	97,30%	2,70%
Ante_sperim_7-13 giugno_2017	262	89,80%	10,20%	78,80%	4,30%	95,70%	21,20%	97,60%	2,40%
Sperim_17-23 dicembre2017	244,3	87,80%	12,20%	78,8% 1,4%night (1,7 D notte media)	53,6% 3,1% night (1,6 D notte media)	46,4% 0,3%night (0,14 D notte media)	21,2% 3,1% night (1,6 D notte media)	93% 17,1%night (19,6 A notte media)	7% 0 atterraggi notte media
Sperim_26 marzo - 01 aprile 2018	241,6	89,80%	10,20%	68,4% 0,6%night (0,7 D notte media)	51,2% 1% night (0,14 D notte media)	48,8% 0,7% night (0,29 D notte media)	31,6% 17,1% night (6,6 D notte media)	83% 15,2% night (15,1 A notte media)	17% 11,2% night (2,3 A notte media)
MEDIA SPERIMENTAZIONE seconda fase (media)	242,8	88,80%	11,20%	73,6% 1,0%night (1,2 D notte media)	52,5% 2,1% night (1 D notte media)	47,5% 0,5% night (0,2 D notte media)	26,4% 10,1% night (4,1 D notte media)	88,1% 16,2% night (17,4 A notte media)	11,9% 5,6% night (1,2 A notte media)
Proposta_ORIGINALE sperimentazione 2017 (in base dati 2015)	224,5	89%	11%	71,40% (0 decolli notturni)	49,3% (0 decolli notturni)	50,7% (0 decolli notturni)	28,60% (7 decolli notturni)	87,80% (18 atterraggi notturni)	12,20% (0 atterraggi notturni)
media prima fase sperimentazione (lug-ago 2017)	270,1	87,70%	12,30%	71%	57,10%	42,90%	29%	88,50%	11,50%





POSIZIONE CENTRALINE di MONITORAGGIO



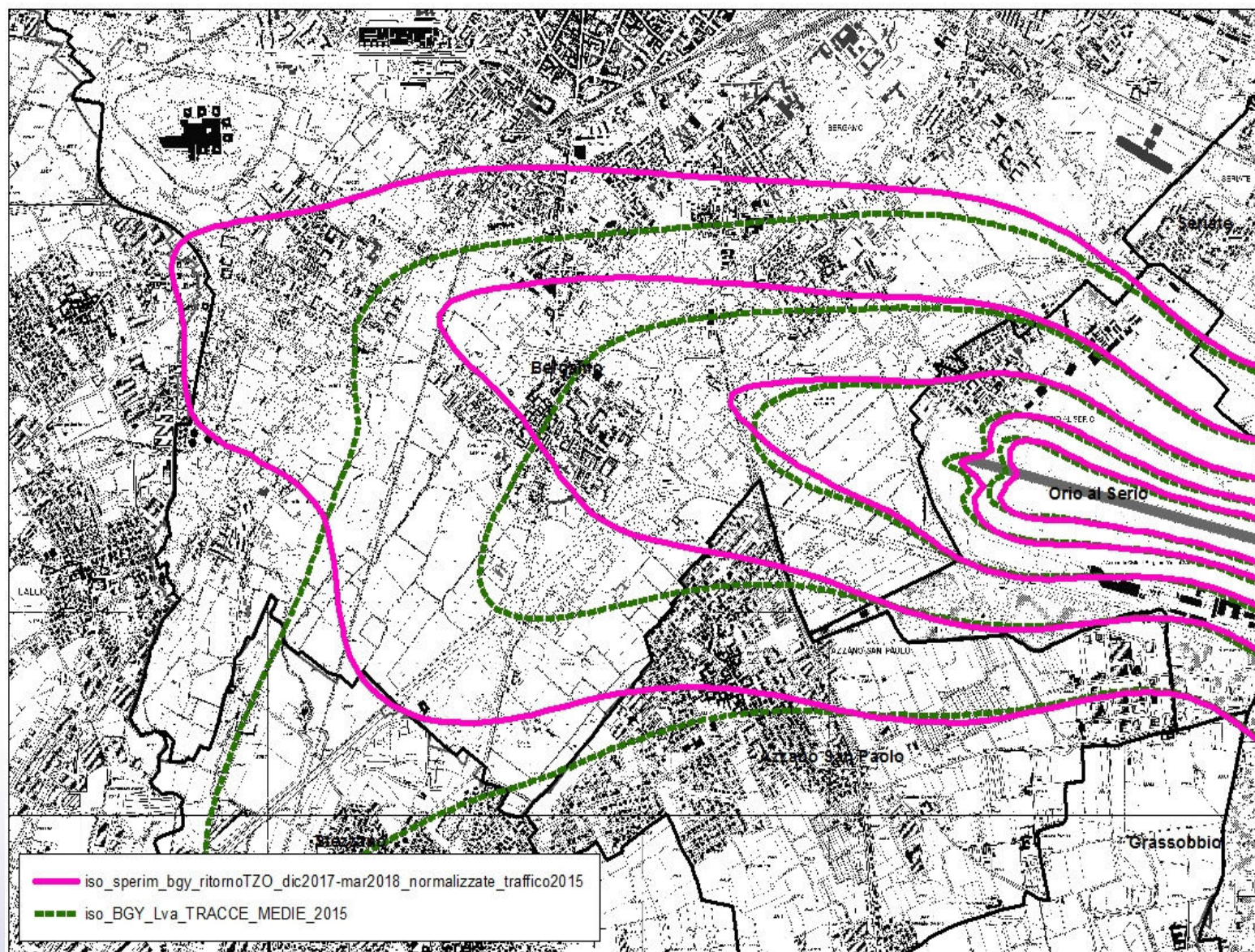
Dati centraline monitoraggio Lvaj (Livello valutazione rumore aeroportuale di periodo)

Movimenti giornalieri	Periodo analizzato	Rete SACBO									Centraline ARPA	
		BG- Colli	BG- Linneo	BG- Quasimodo	BG- Scienza	Azzano	Orio	Grassobbio	Seriate	Bagnatica	Orio cimitero	Brusaporto
262	Media misure 07-13 giugno	60,5	61,1	62,6	62,2	58,1	60,6	63,3	68,9	67,6*	67,7**	54,4***
270	MEDIA misure 5-9 luglio 3-9 agosto 11-17 agosto	62,5	61,7	63,4	60,8	55,2	59,7	63,5	68,9	67,8*	67,4	55,1
244,3	Media misure 17-23 dicembre 2017	61,3	61,5	63,7	60,9	57,3	61,4	64,2	68,3	67	67,2	55,9
241,6	Media misure 26mar-01apr 2018	63,3	61,9	63,5	60,9	56,6	61,1	63,3	68	66,5	67,7	56,8
242,8	MEDIA Misure 17-23 dicembre 2017 26mar-01apr 2018	62,4	61,7	63,6	60,9	57	61,2	63,8	68,2	66,8	67,5	56,4

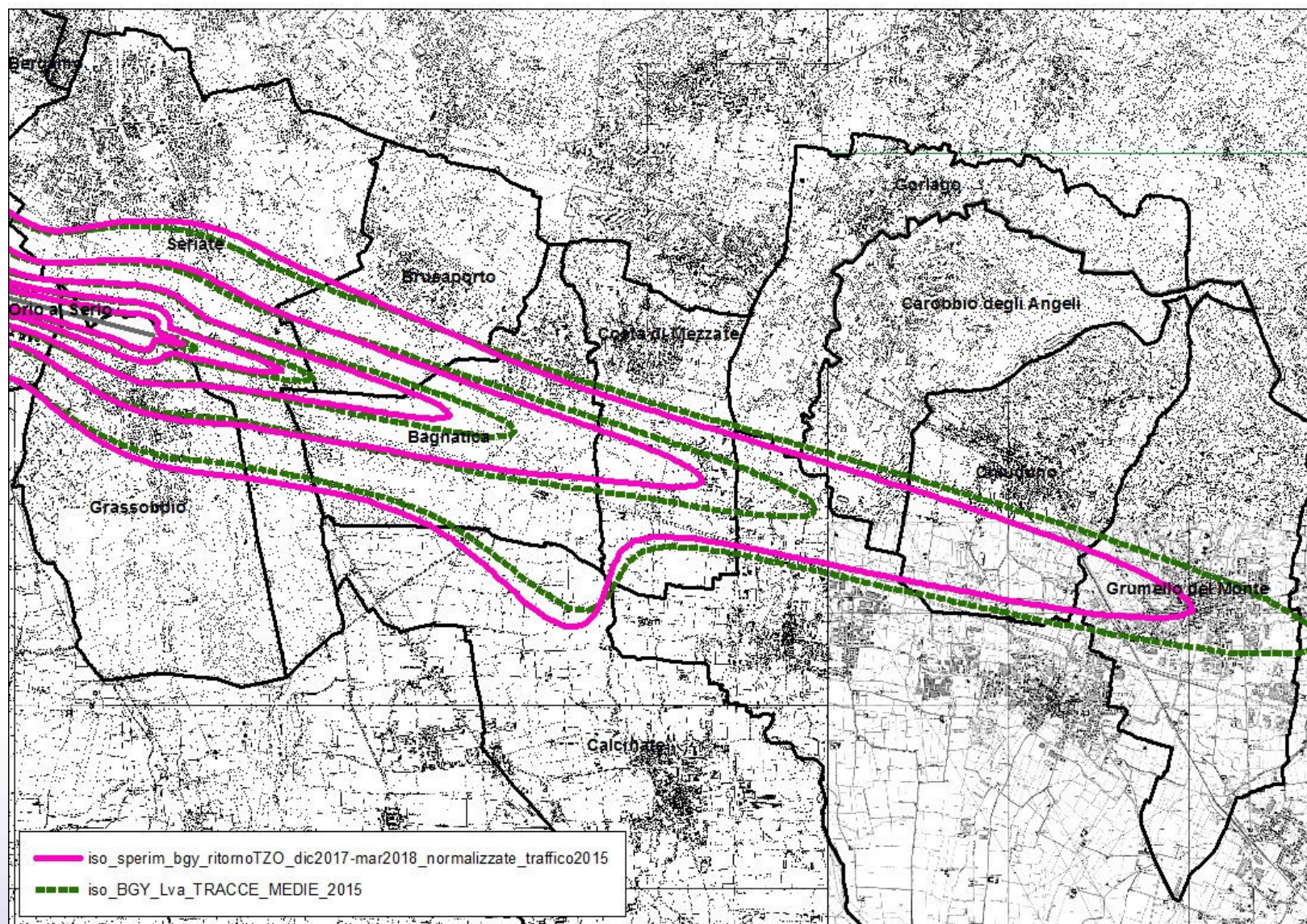
* alcune giornate invalidate a causa di elevato rumore di fondo ** periodo dal 7 al 19 giugno *** periodo dal 10 al 20 giugno

- Numero di voli: traffico più elevato e pesante
- Ripartizione non rispettata. Operazioni di decollo spostate ad ovest con alcuni atterraggi e decolli notturni
- Ripartizione del traffico tra «PRNAV» e 220/266 non come previsto

Confronto sperimentazione traffico riportato alla previsione



Confronto sperimentazione traffico riportato alla previsione



Ricalcolo popolazione esposta proposta 2017 con utilizzo della vecchia rotta TZO044 al posto della PRNAV

Residenti esposti_scenario 2015 LVA dB(A)

COMUNI	55-60	60-65	65-70	70-75	>75	Totale complessivo	INTORNO LVA>=60 dB(A)
Azzano San Paolo	3572	260				3832	260
BAGNATICA	1866	140	34			2040	174
BERGAMO	6342	3877	5			10224	3882
BOLGARE	4	11				15	11
BRUSAPORTO	392	8				400	8
COSTA DI MEZZATE	95	24				119	24
GRASSOBBIO	2520	1366	193	65	6	4150	1630
ORIO AL SERIO	93	834	835			1762	1669
SERiate	658	133	226	77		1094	436
Totale complessivo	15542	6653	1293	142	6	23636	8094
CARobbio degli ANGELI	3					3	0
CHIUDUNO	57					57	0
GRUMELLO DEL MONTE	505					505	0
STeZZANO	53					53	0
TREVIOLo	0					0	0
Totale complessivo	16160	6653	1293	142	6	24254	8094

Residenti esposti_scenario_ritorno utilizzo TZO normalizzato al traffico 2015

COMUNI	55-60	60-65	65-70	70-75	>75	Totale complessivo	INTORNO LVA>=60 dB(A)
Azzano San Paolo	3012	33				3045	33
BAGNATICA	1876	105	9			1990	114
BERGAMO	13382	5226	5			18613	5231
BOLGARE	15					15	0
BRUSAPORTO	455	5				460	5
COSTA DI MEZZATE	119					119	0
GRASSOBBIO	2529	1633	201	57	6	4426	1897
ORIO AL SERIO	93	834	835			1762	1669
SERiate	637	182	284	15		1118	481
Totale complessivo	22118	8018	1334	72	6	31548	9430
CARobbio degli ANGELI	2					2	0
CHIUDUNO	16					16	0
GRUMELLO DEL MONTE	57					57	0
STeZZANO	0					0	0
TREVIOLo	9					9	0
Totale complessivo	22202	8018	1334	72	6	31632	9430

Ricalcolo popolazione esposta proposta 2017 con utilizzo della vecchia rotta TZ0044 al posto della PRNAV

DIFFERENZA_popolazione_esposta_SCENARIO in corso con TZ0044 normalizzato al traffico 2015 rispetto alle TRACCE MEDIE 2015

EFFETTI ultimo periodo sperimentazione	COMUNI	LVA dB(A)					Totale complessivo	INTORNO LVA>=60 dB(A)
		55-60	60-65	65-70	70-75	>75		
	Azzano San Paolo	-560	-227	0	0	0	-787	-227
	BAGNATICA	10	-35	-25	0	0	-50	-60
	BERGAMO	7040	1349	0	0	0	8389	1349
	BOLGARE	11	-11	0	0	0	0	-11
	BRUSAPORTO	63	-3	0	0	0	60	-3
	COSTA DI MEZZATE	24	-24	0	0	0	0	-24
	GRASSOBBIO	9	267	8	-8	0	276	267
	ORIO AL SERIO	0	0	0	0	0	0	0
	SERiate	-21	49	58	-62	0	24	45
	Totale complessivo	6576	1365	41	-70	0	7912	1336
	CAROBbio DEGLI ANGELI	-1	0	0	0	0	-1	0
	CHIUDUNO	-41	0	0	0	0	-41	0
	GRUMELLO DEL MONTE	-448	0	0	0	0	-448	0
	STezzANO	-53	0	0	0	0	-53	0
	TREVIOLo	9	0	0	0	0	9	0
	Totale complessivo	6042	1365	41	-70	0	7378	1336