

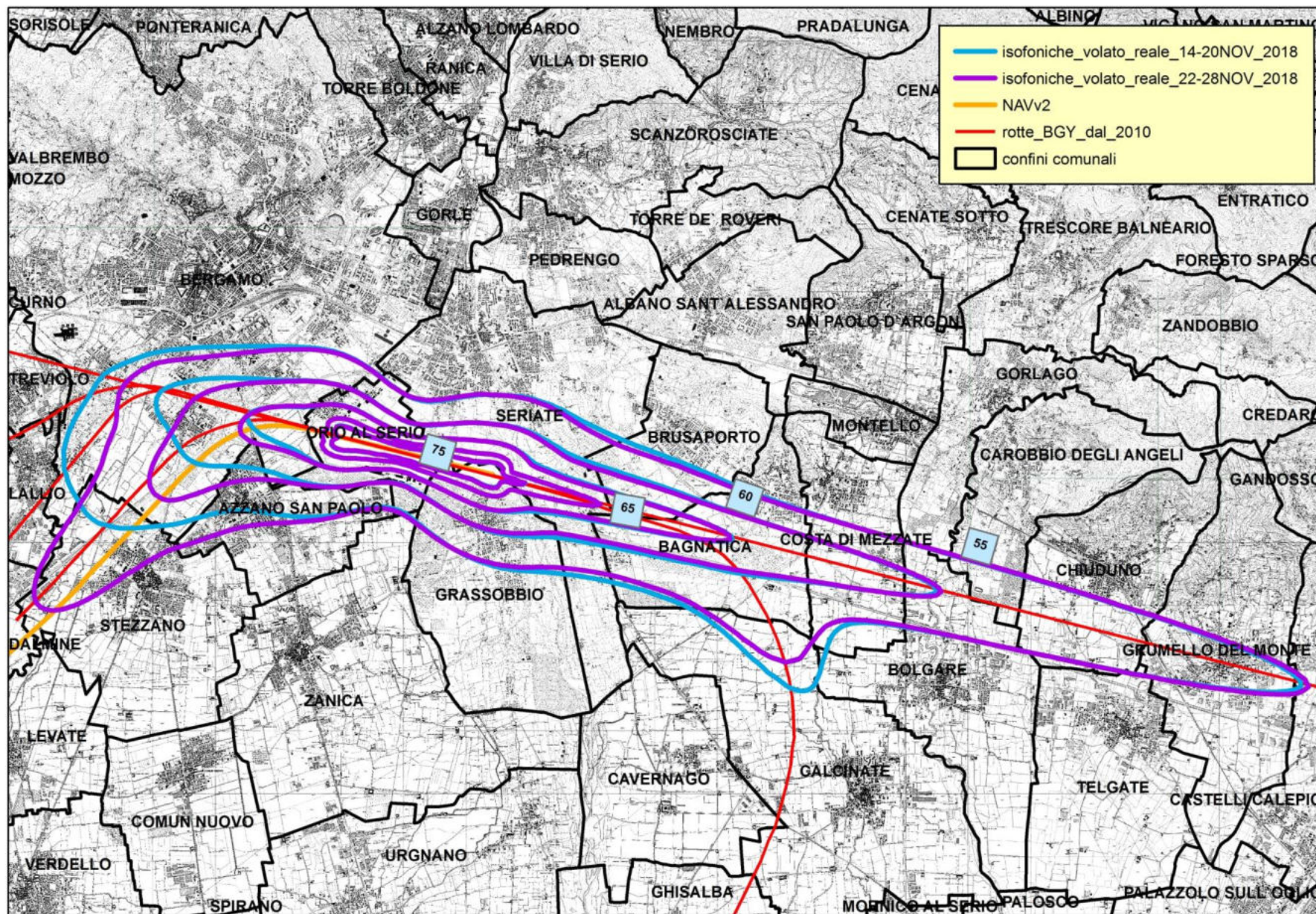
Aeroporto di Orio al Serio

Commissione aeroportuale

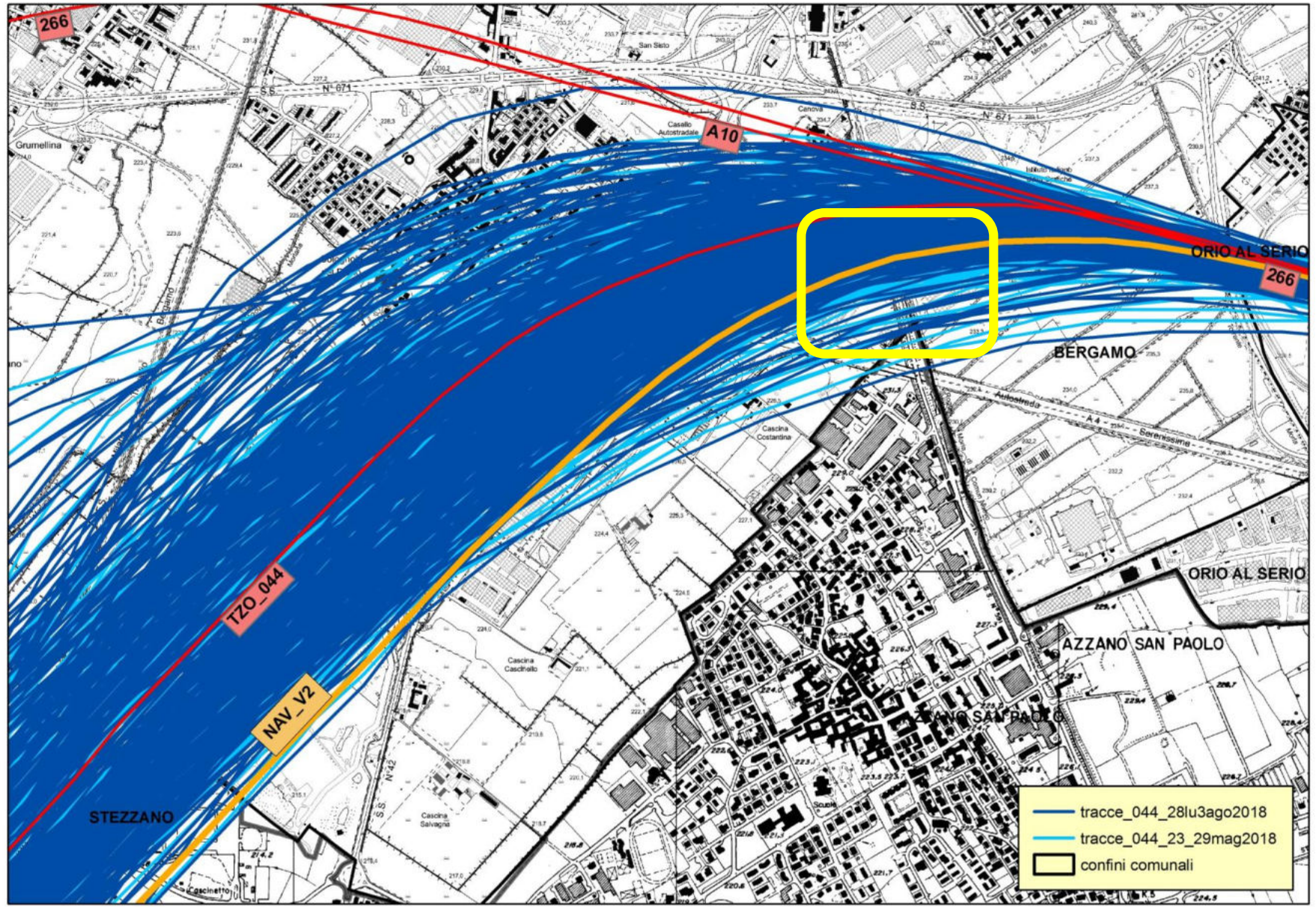
Ritorno alle procedure 2015 con utilizzo della
NAV:
valutazione impatto rispetto alla TZ0044

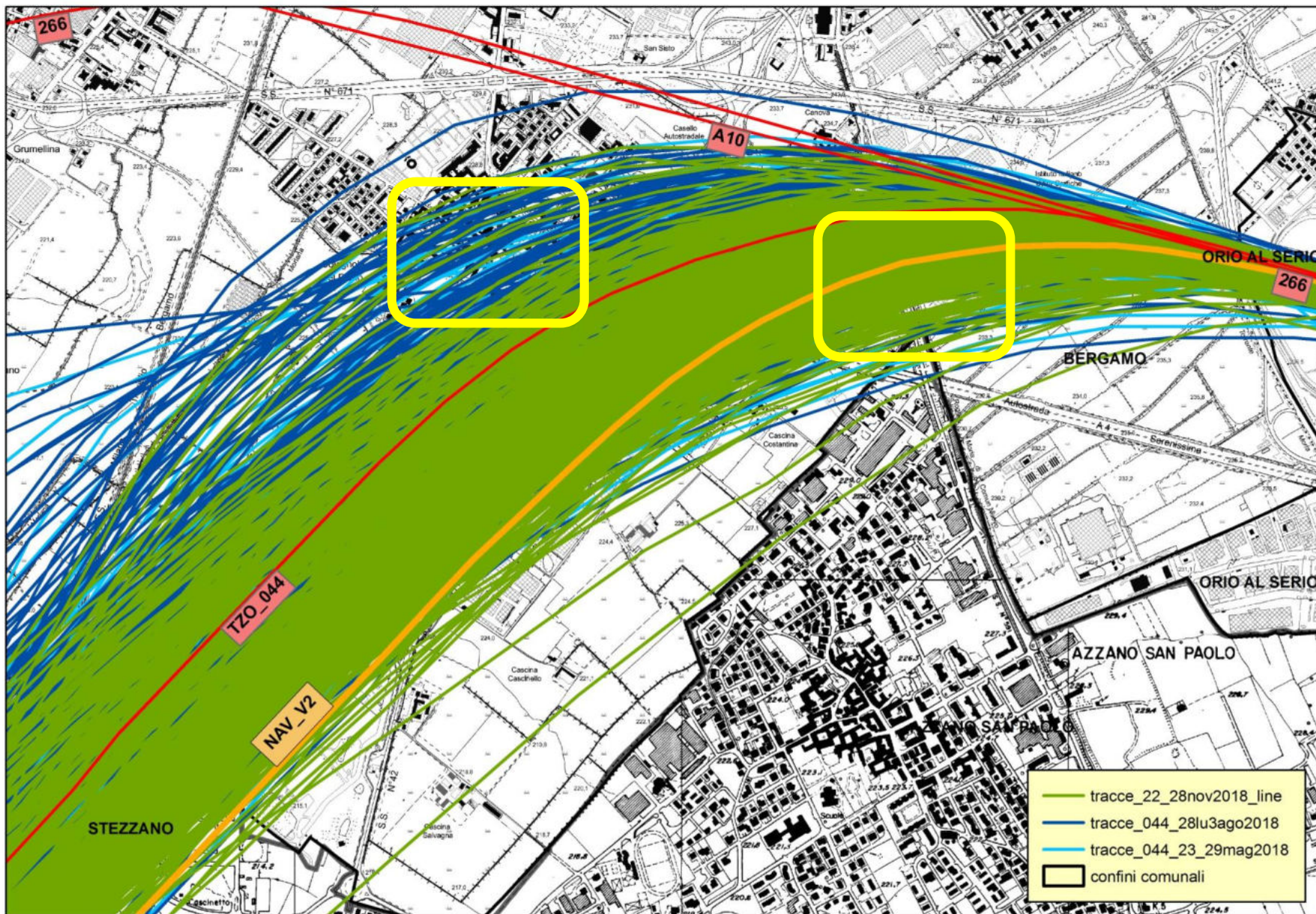
SCENARIO POST SPERIMENTAZIONE a partire dal 21 novembre 2018

1. Inversione dei soli decolli nella fascia notturna estesa fino alle ore 07:00 (decolli da PISTA 10);
2. Decolli da PISTA 28: rotta NAVv2 introdotta dal 25 aprile 2018; decolli su rotte 220 e 266 per alcune destinazioni e velivoli più pesanti (circa il 10% dei decolli).



Tracciati radar NAVv2 settimane a maggior traffico primaverile ed estiva



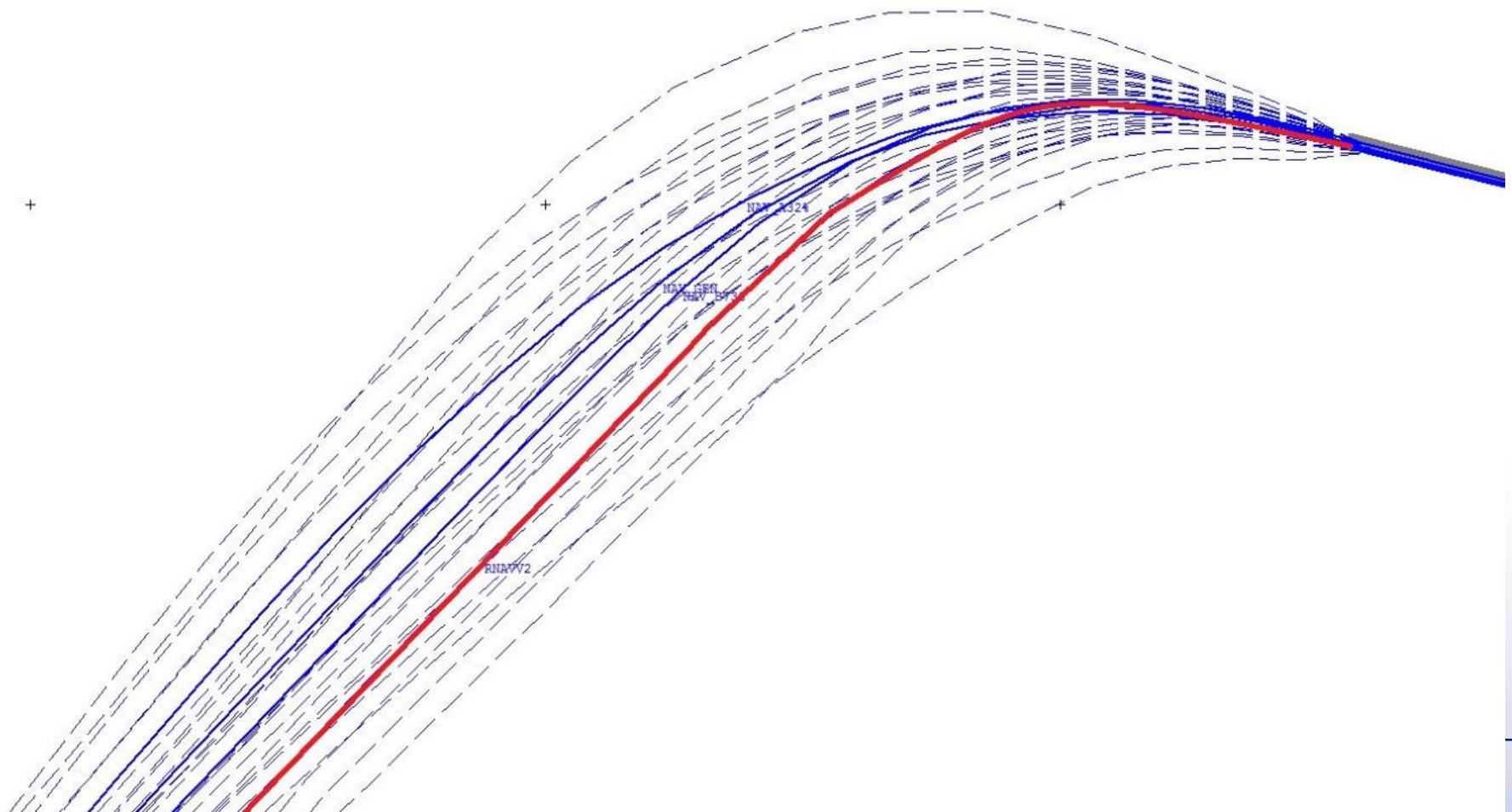


Per la valutazione dell'impatto generato dall'utilizzo della rotta NAVv2 rispetto alla TZO044 sono state calcolate le curve di isolivello di rumore (isofoniche) dell'indicatore dei livelli di rumore aeroportuale (L_{VA}) utilizzando "il metodo delle tracce medie" percorse dai velivoli (e la loro dispersione) calcolate dalle tracce radar reali della settimana dal 22 al 28 novembre 2018.

In particolare per quanto riguarda la NAVv2 si è utilizzata la media delle tracce relative alla settimana primaverile estiva e a quella del 22-28 novembre avendone osservato le variazioni nei vari periodi della sperimentazione.

A partire dai tracciati radar sono state calcolate le rotte medie volate da B738, A320-A321 e il resto degli aeromobili (NAV_B738, NAV_A320%, NAV_GEN)

Qui confrontate con la NAV teorica



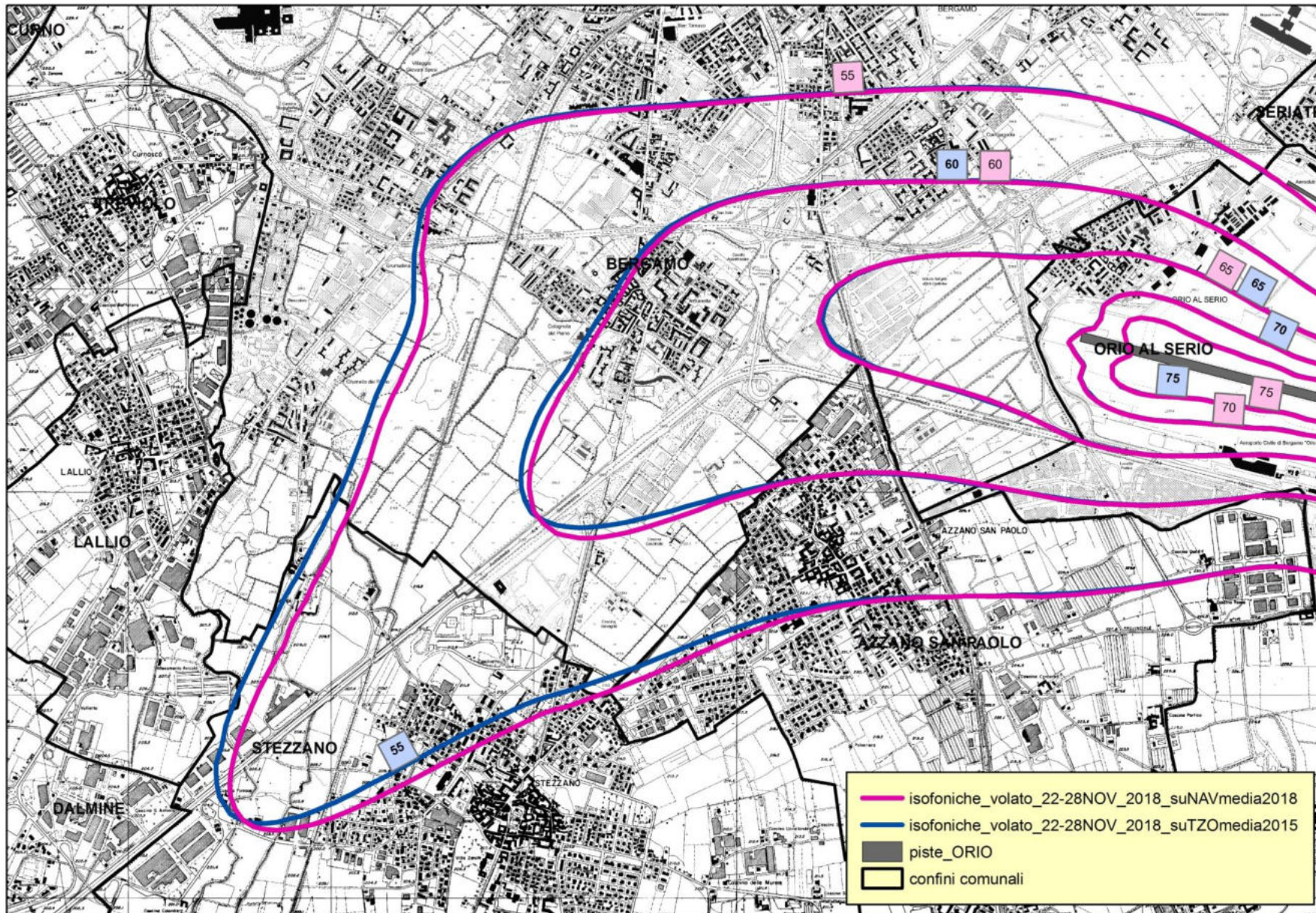
In base al volato reale della settimana dal **22 al 28 novembre 2018** (ritorno alle procedure 2015) distribuito tal quale sulle relative tracce medie, calcolate come indicato, sono stati implementati due scenari con le stesse condizioni meteo medie dei tre periodi:

1. TRACCE MEDIE (reale): con utilizzo delle **NAVv2** medie per tipologia di velivolo
2. TRACCE MEDIE (ipotetico): con utilizzo delle tracce medie per tipologia di velivolo relative alla **TZO044** volata nel 2015 in sostituzione della NAVv2

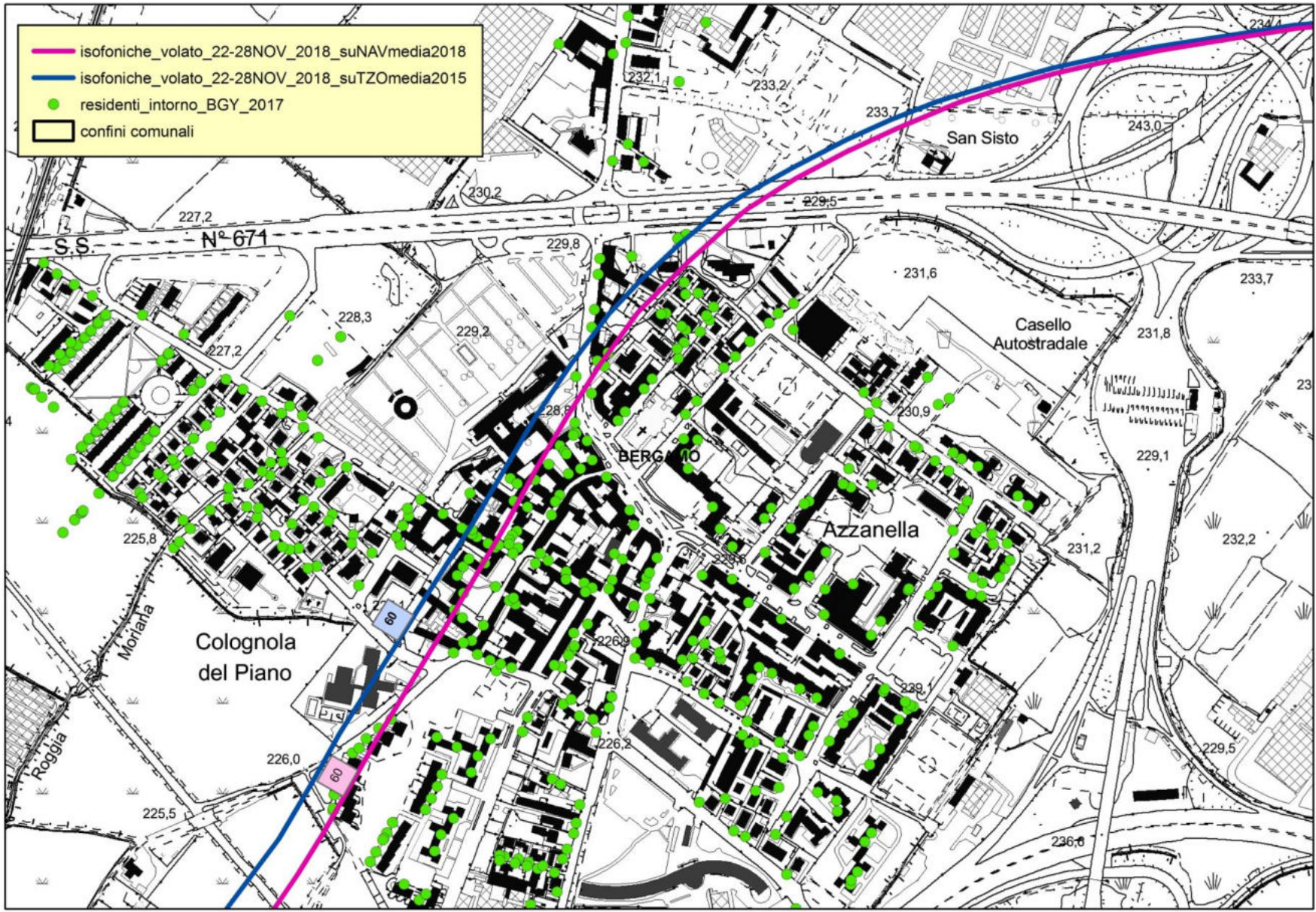


Il traffico registrato sulla NAV nella settimana a disposizione è stato assegnato nello scenario ipotetico alla TZO044

Confronto impatto tra i due scenari valutati



Dettaglio differenza impatto NAVv2/TZO044 su Colognola-BG



Dettaglio differenza impatto NAVv2/TZO044 su Azzano S. Paolo

