

Aeroporto di Orio al Serio

Addendum Commissione aeroportuale
1 dicembre 2014

Valutazione popolazione esposta fino a
livelli di Lva pari a 55dB(A)

Come da richiesta della Commissione aeroportuale del 01.12.2014 è stata estesa la valutazione della popolazione esposta a livelli compresi tra 55 e 60 dB(A) di Lva.

Nelle mappe sono riportate le fasce a step di 1dBA relative all'indice Lva ottenuto mediante l'elaborazione degli scenari presentati durante le commissioni del 29.10.14 e 01.12.14 in base al volo 2011.

Si evidenzia che il calcolo della popolazione del Comune di Stezzano, essendo stato fornito solo il numero di residenti per via è una stima approssimata. Nelle mappe sono state evidenziate le zone popolate interessate con dei cerchi in rosso.

Confronto popolazione esposta 55-75 dBA LVA

Scenario 2011					
Lva dBA	55-60	60-65	65-75	Totale	Intorno (60-75)
Azzano	3032	171	0	3203	171
Bagnatica	1220	71	0	1291	71
Bergamo	4462	3904	9	8375	3913
Brusaporto	55	0	0	55	0
Costa di Mezzate	97	44	0	141	44
Grassobbio	2189	551	160	2900	711
Orio	269	889	404	1562	1293
Seriate	261	136	296	693	432
Totale complessivo	11585	5766	869	18220	6635
Stima Stezzano	1700	0	0	19920	6635

50% su 044 – 50% su 220					
Lva dBA	55-60	60-65	65-75	Totale	Intorno (60-75)
Azzano	1971	23	0	1994	23
Bagnatica	1257	71	0	1328	71
Bergamo	9631	4369	4	14004	4373
Brusaporto	55	0	0	55	0
Costa di Mezzate	97	44	0	141	44
Grassobbio	2178	546	158	2882	704
Orio	230	911	421	1562	1332
Seriate	261	131	301	693	432
Totale complessivo	15680	6095	884	22659	6979

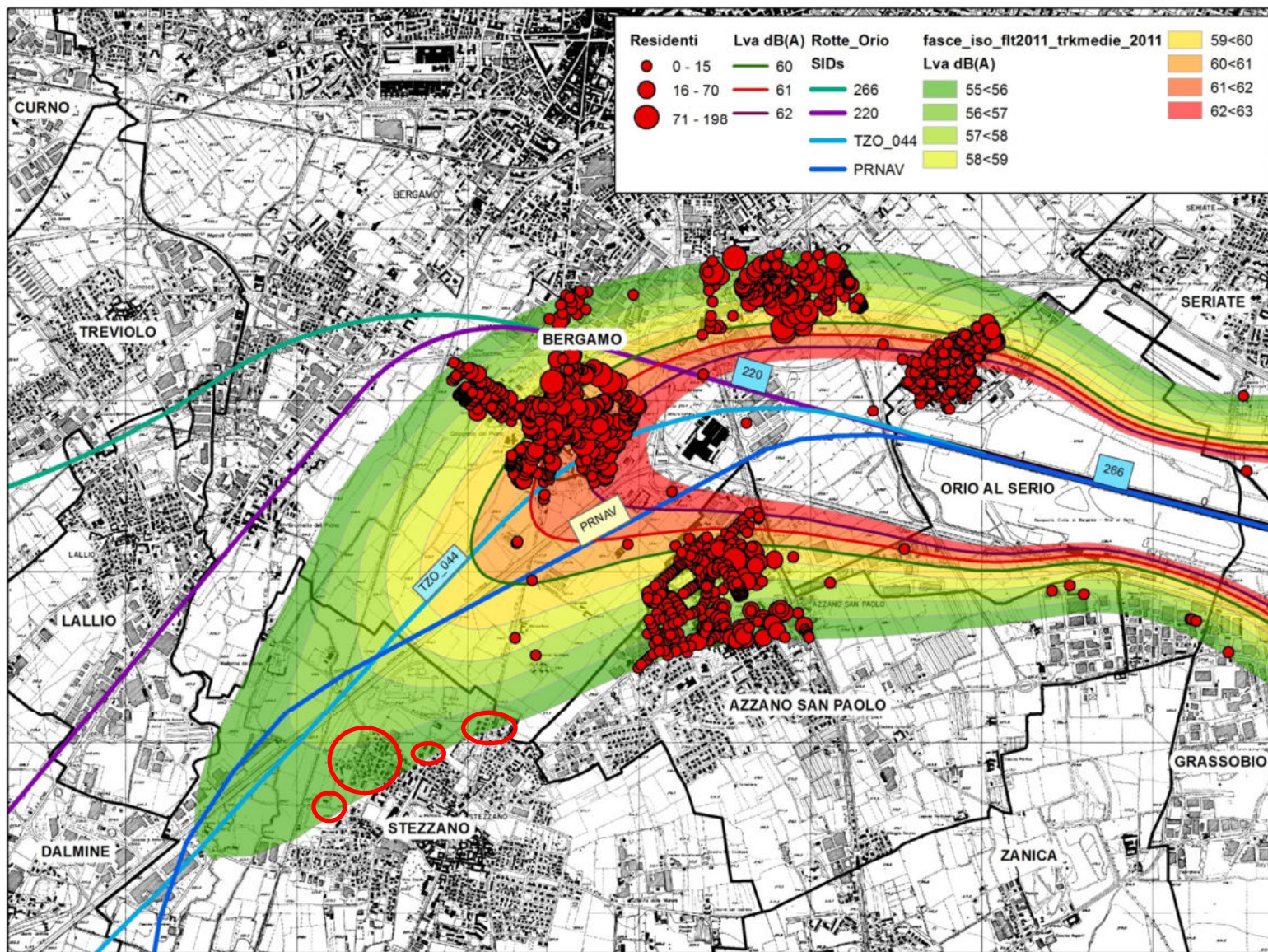
33% su 044 – 33% su 220 – 33% su PRNAV					
Lva dBA	55-60	60-65	65-75	Totale	Intorno (60-75)
Azzano	3108	328	0	3436	328
Bagnatica	1246	71	0	1317	71
Bergamo	8153	2698	4	10855	2702
Brusaporto	55	0	0	55	0
Costa di Mezzate	97	44	0	141	44
Grassobbio	2178	546	158	2882	704
Orio	282	908	372	1562	1280
Seriate	261	131	301	693	432
Totale complessivo	15380	4726	835	20941	5561
Stima Stezzano	20-25	0	0	Circa 20960	5561

75% su 044 – 25% su 220					
Lva dBA	55-60	60-65	65-75	Totale	Intorno (60-75)
Azzano	2569	71	0	2640	71
Bagnatica	1257	71	0	1328	71
Bergamo	6427	4433	9	10869	4442
Brusaporto	55	0	0	55	0
Costa di Mezzate	97	44	0	141	44
Grassobbio	2187	559	160	2906	719
Orio	230	873	459	1562	1332
Seriate	270	131	301	702	432
Totale complessivo	13092	6182	929	20203	7111
Stima Stezzano	100	0	0	Circa 22300	7111

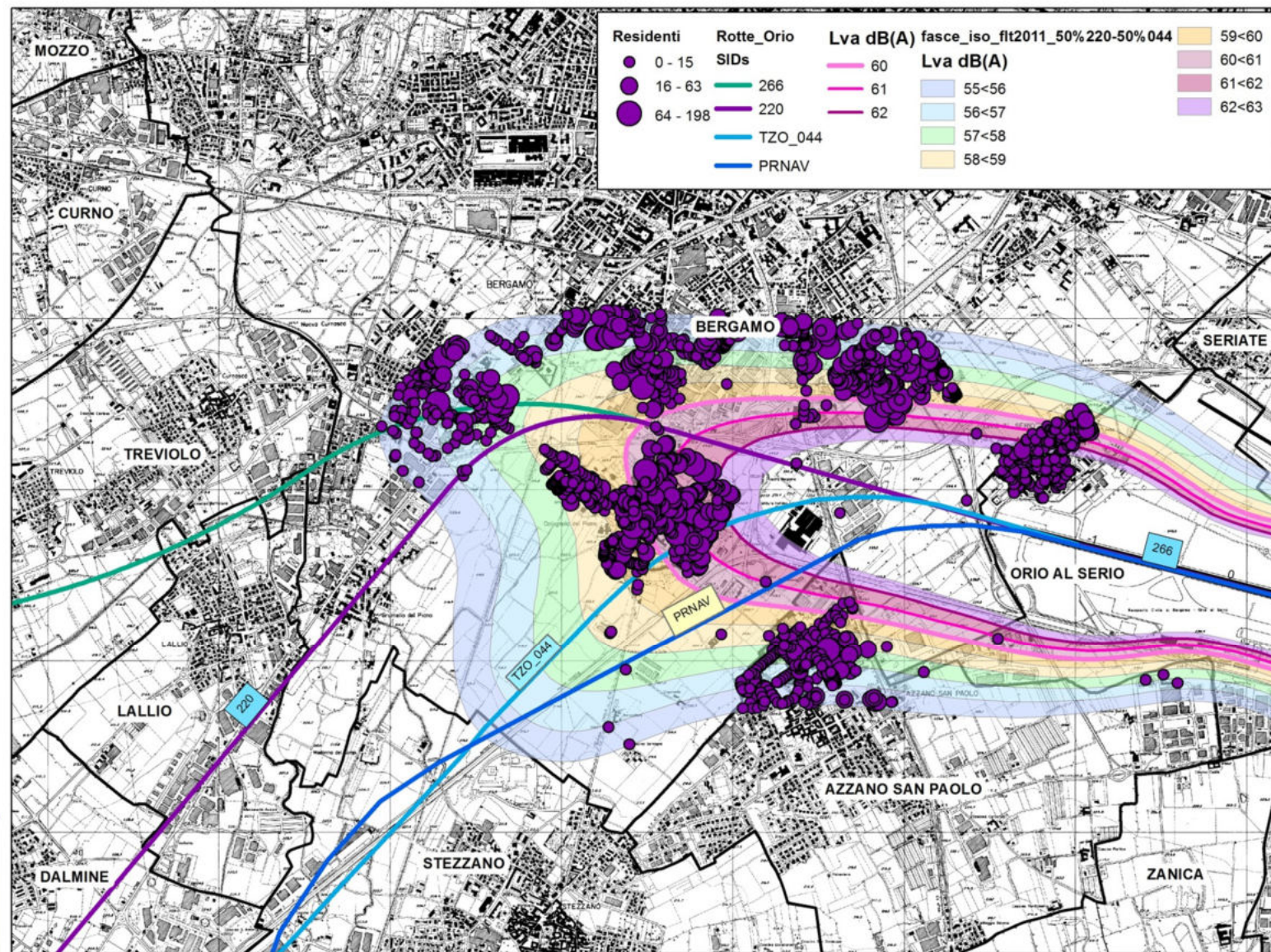
25% su 044 – 75% su 220					
Lva dBA	55-60	60-65	65-75	Totale	Intorno (60-75)
Azzano	1406	15	0	1421	15
Bagnatica	1257	71	0	1328	71
Bergamo	12482	4962	4	17448	4966
Brusaporto	55	0	0	55	0
Costa di Mezzate	97	44	0	141	44
Grassobbio	2187	559	160	2906	719
Lallio	11	0	0	11	0
Orio	146	903	513	1562	1416
Seriate	270	131	301	702	432
Treviolo	130	0	0	130	0
Totale complessivo	18041	6685	978	25704	7663

50% su 220 – 50% su PRNAV					
Lva dBA	55-60	60-65	65-75	Totale	Intorno (60-75)
Azzano	3064	622	0	3686	622
Bagnatica	1257	71	0	1328	71
Bergamo	10109	1708	4	11821	1712
Brusaporto	55	0	0	55	0
Costa di Mezzate	97	44	0	141	44
Grassobbio	2188	542	158	2888	700
Orio	284	923	355	1562	1278
Seriate	261	131	301	693	432
Totale complessivo	17315	4041	818	22174	4859
Stima Stezzano	25-30	0	0	Circa 22200	4859

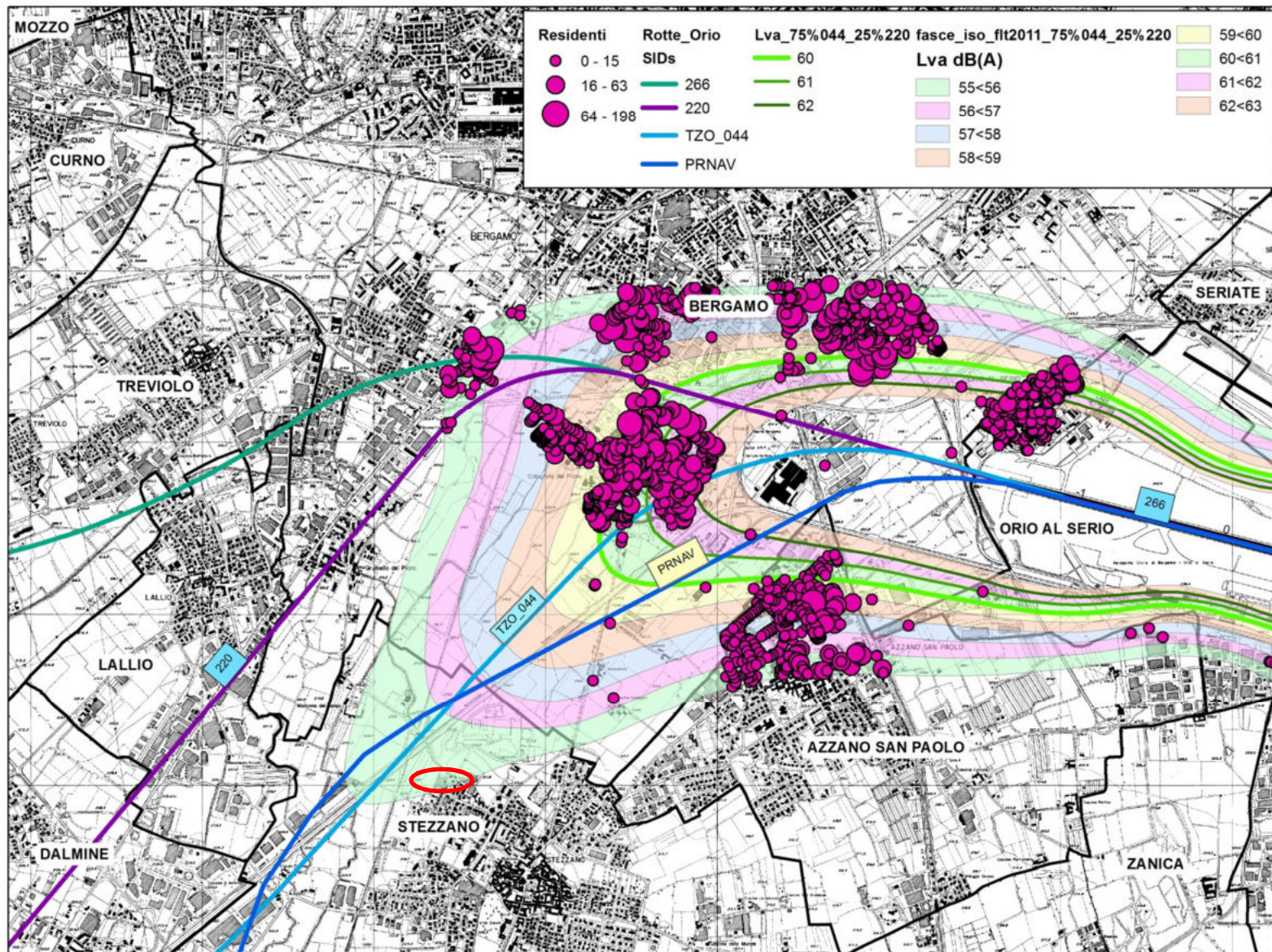
Scenario 2011 (rotta 044)



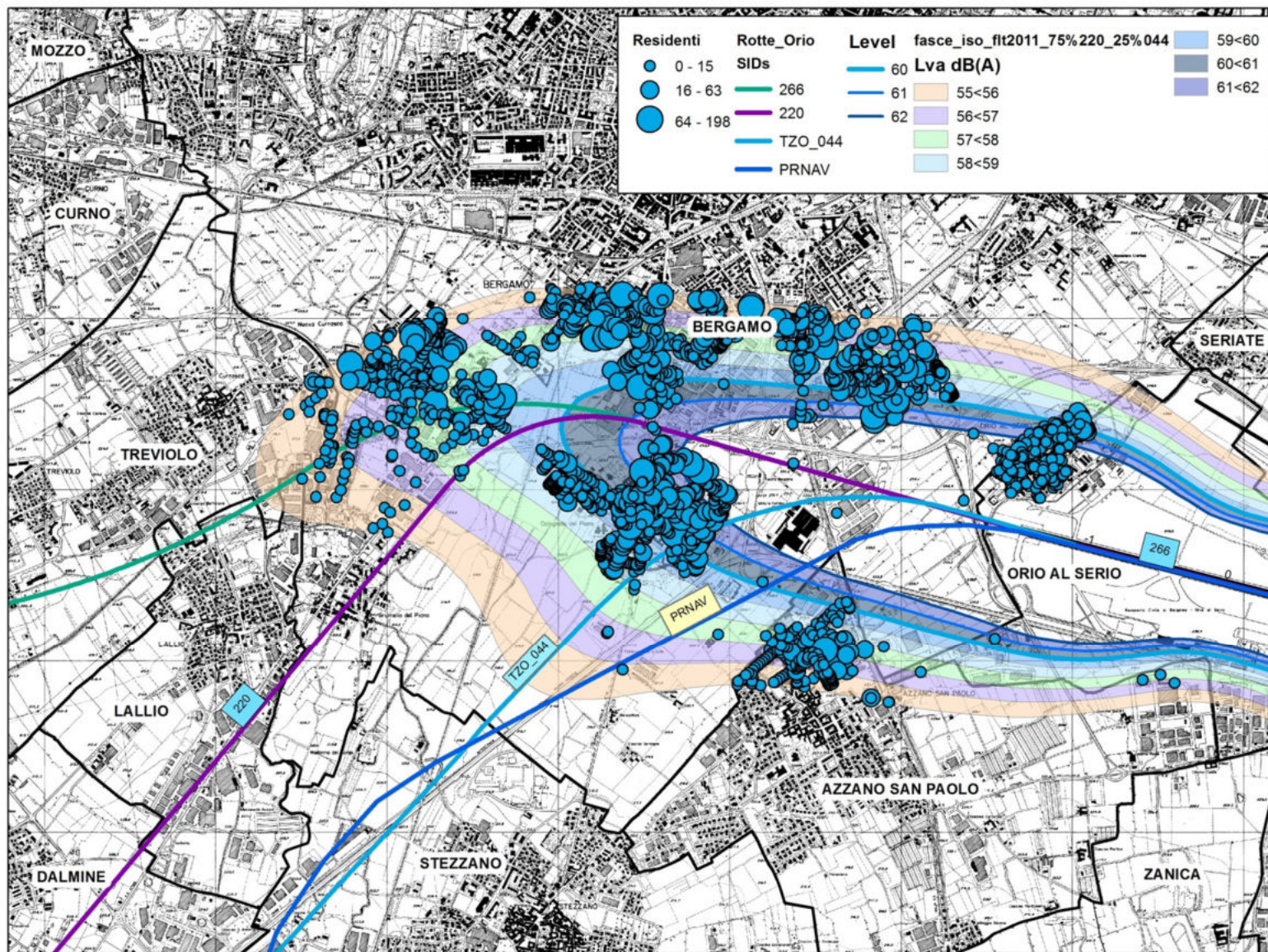
Scenario 50% rotta 220(2009) – 50% rotta 044(2011)



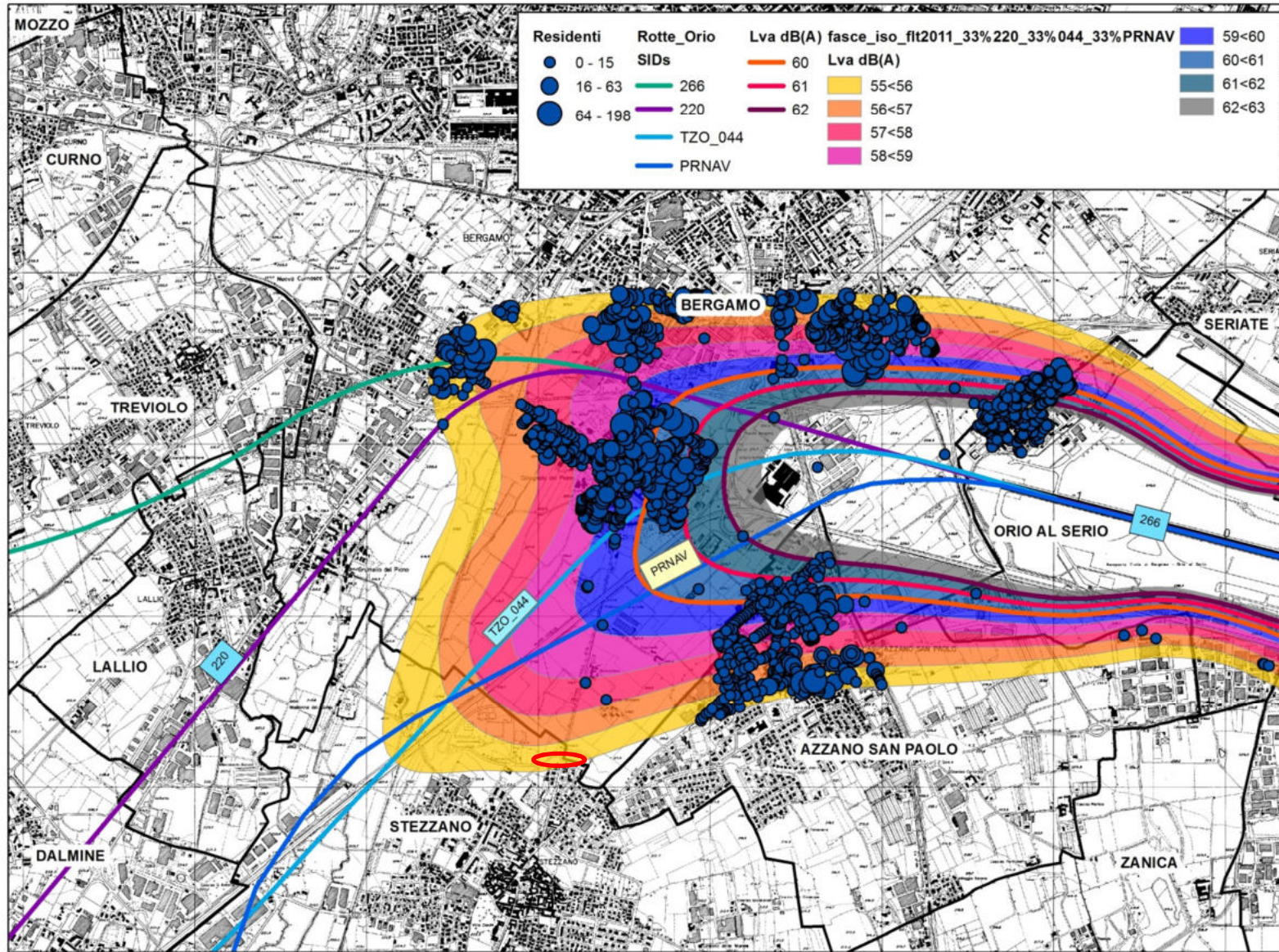
Scenario 25% rotta 220 – 75% rotta 044



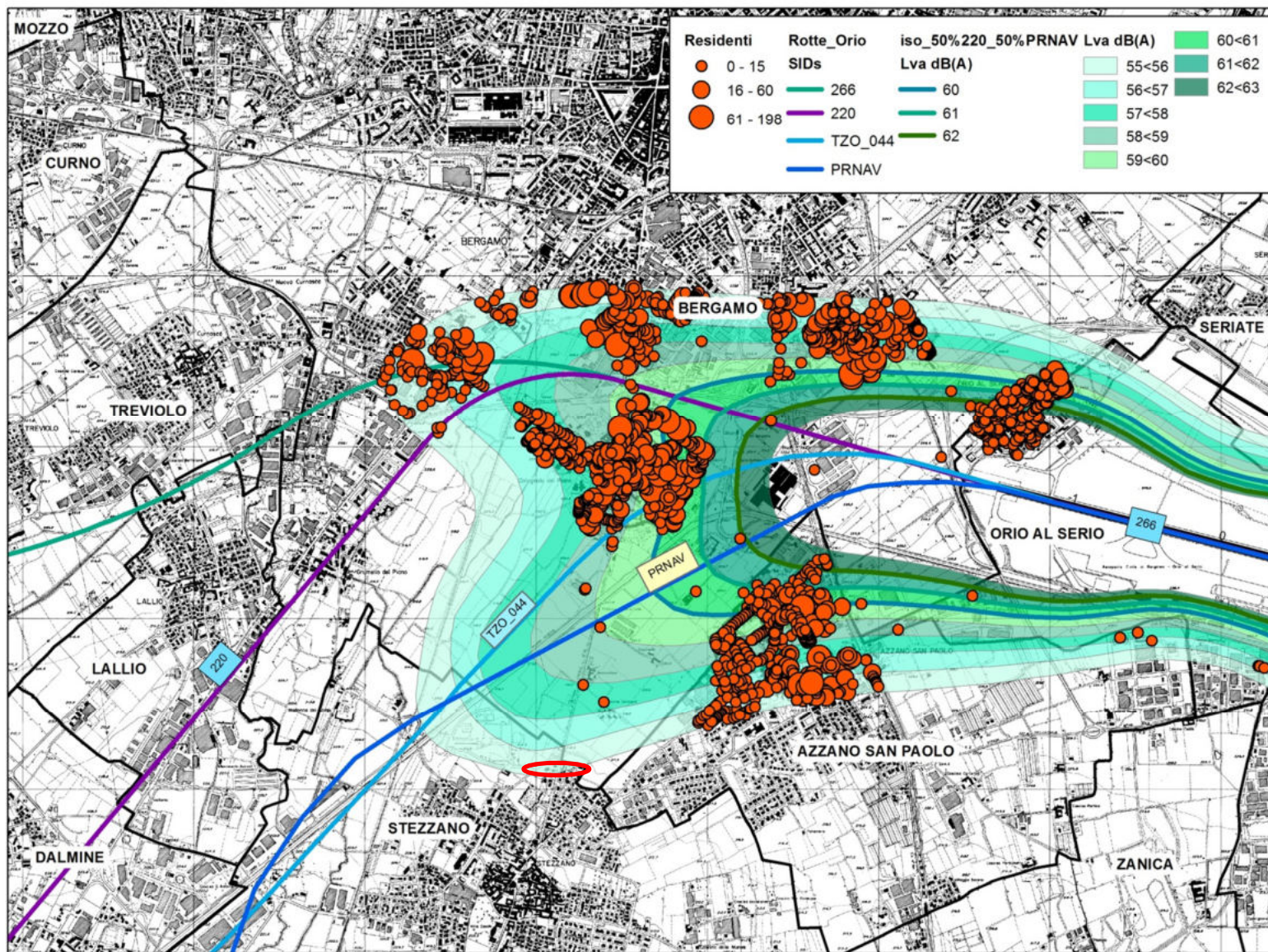
Scenario 75% rotta 220 – 25% rotta 044



Scenario 33%_044(2011) – 33%_220(2009) – 33%_PRNAV



Scenario 50%_220(2009) – 50%_PRNAV



- Lo scenario che prevede la ripartizione del traffico al 50% sulla rotta 220 (2009) e 50% sulla rotta PRNAV consente la maggiore riduzione della popolazione esposta a livelli di LVA > 60 dB(A)
- Estendendo le valutazioni alla popolazione esposta a livelli di Lva fino a 55 dB(A) si riscontra che lo scenario 2011 (rotta attuale) è quello meno impattante.