

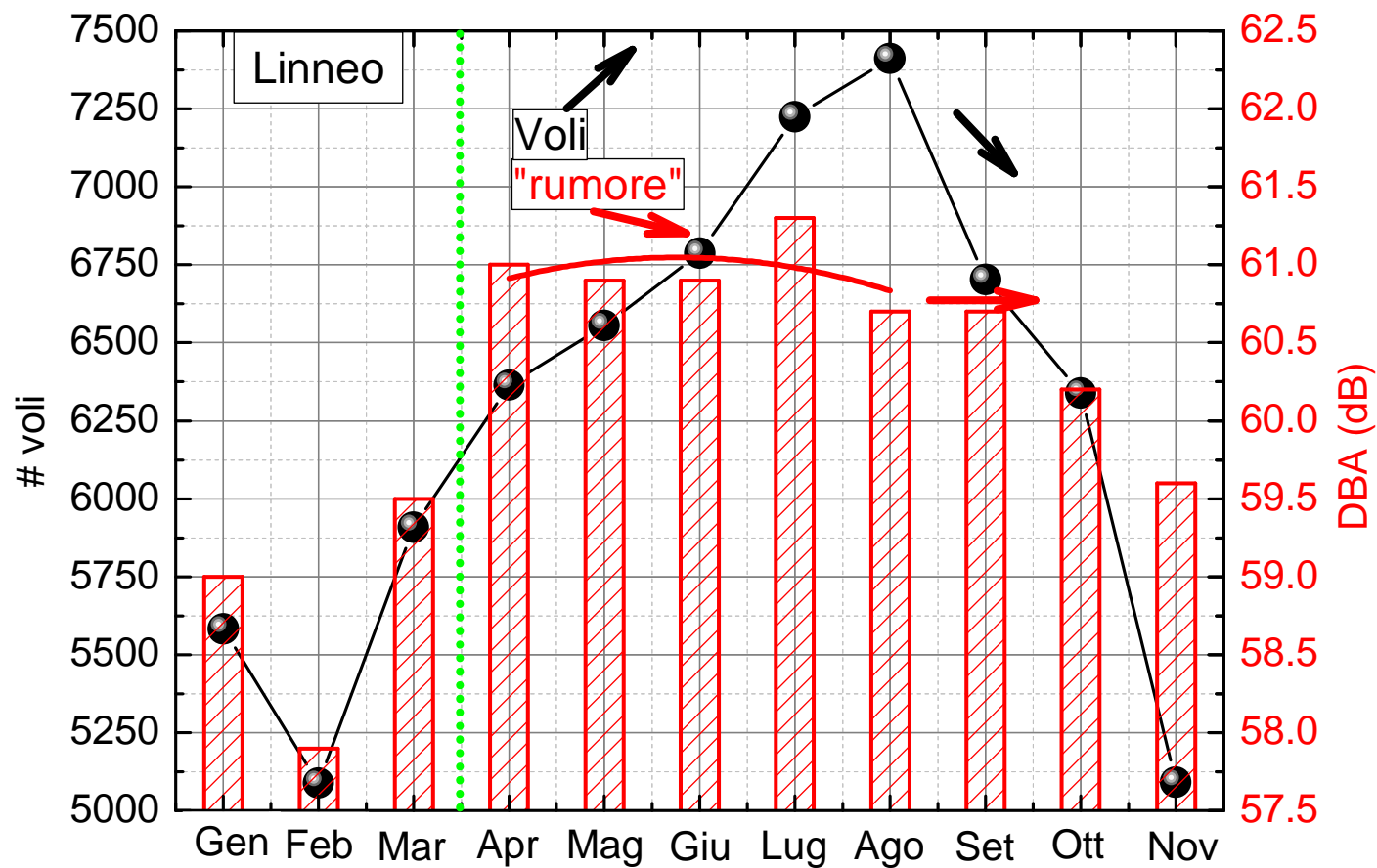
Conferenza stampa

2 luglio 2013

Associazione
«Colognola per il suo futuro»

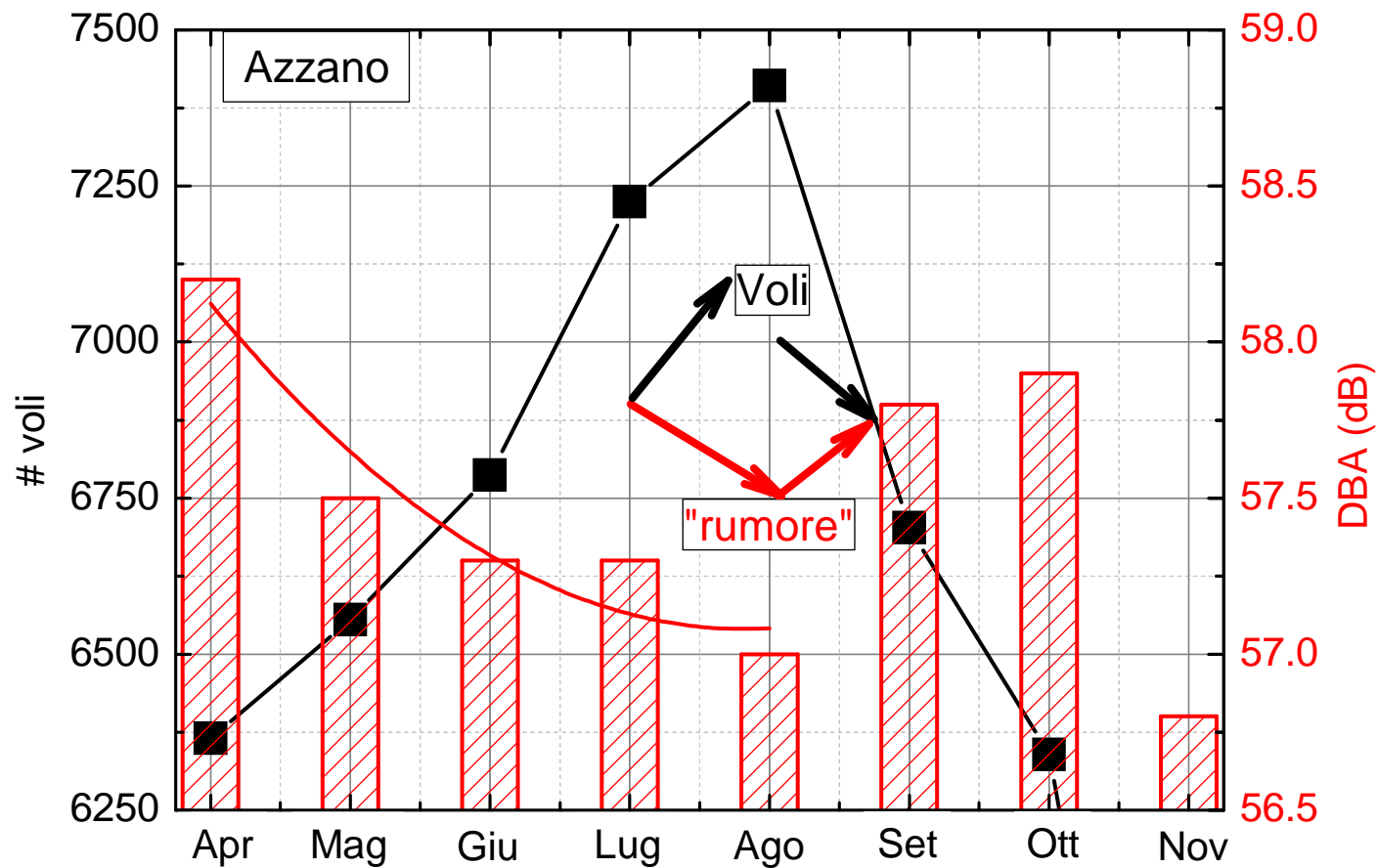
ELABORAZIONE DATI CENTRALINE

2012



ELABORAZIONE DATI CENTRALINE

2012

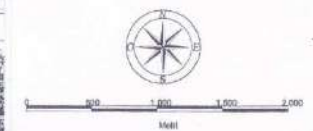
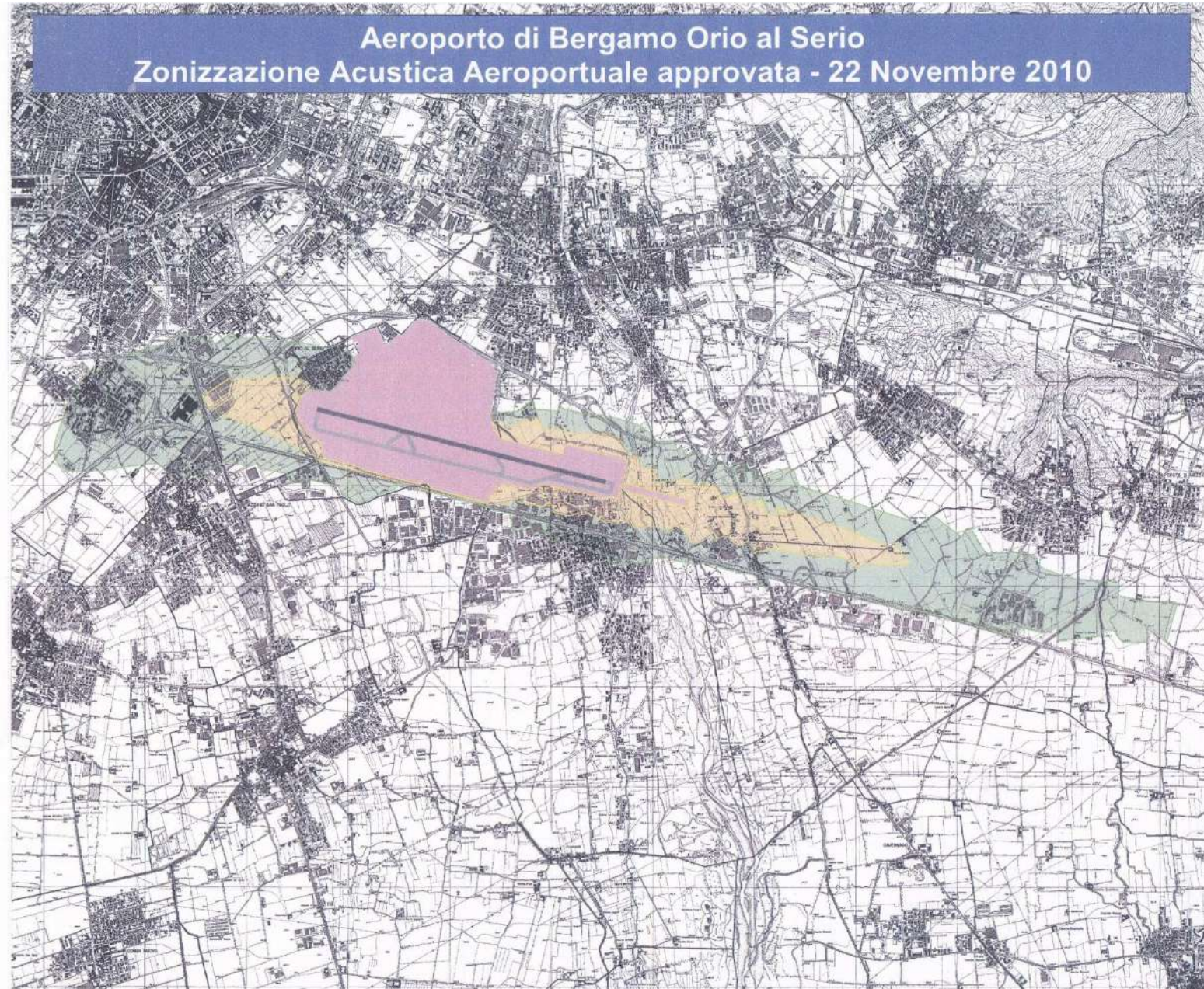


Mappa completa ZONIZZAZIONE 2010

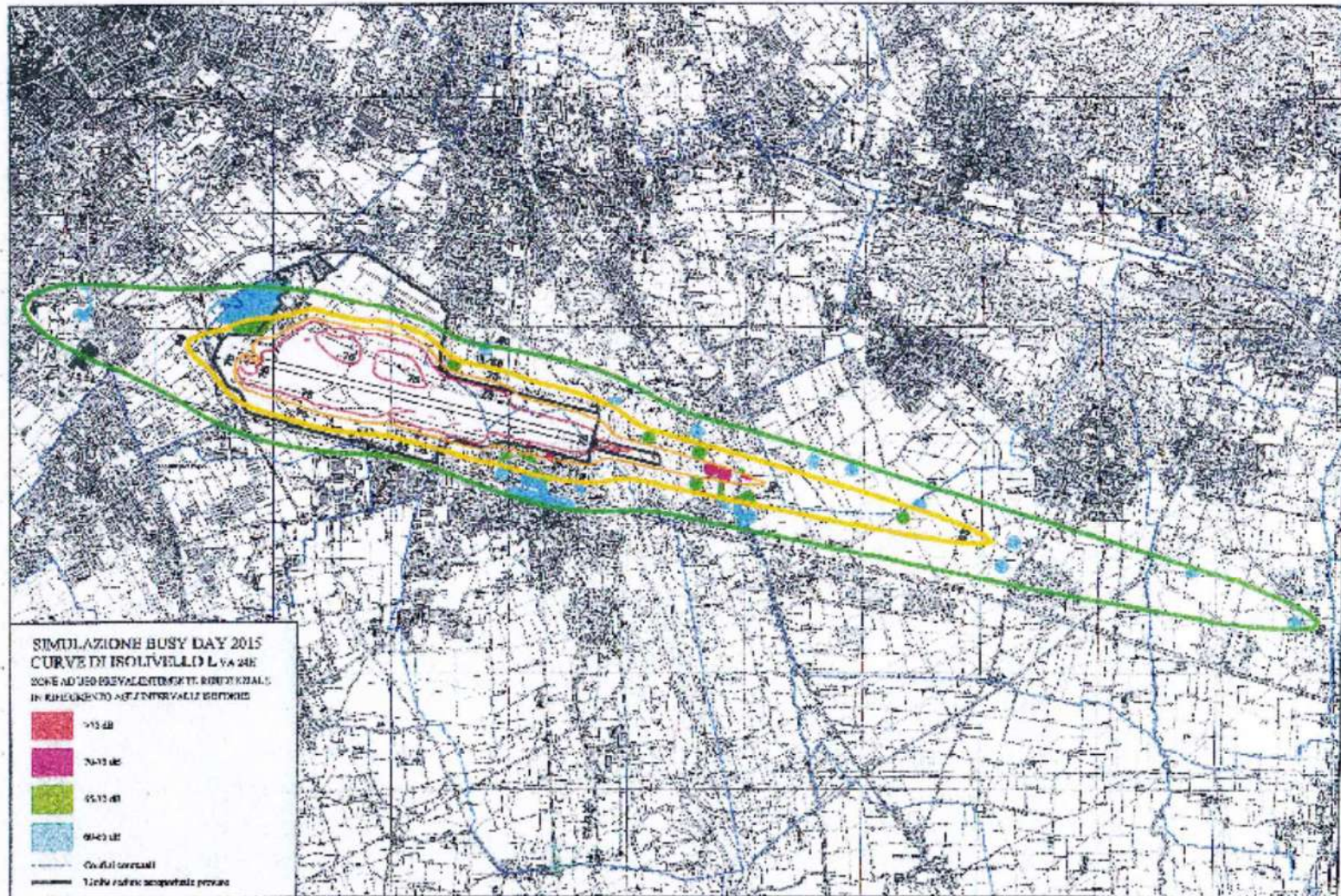
Aeroporto di Bergamo Orio al Serio
Zonizzazione Acustica Aeroportuale approvata - 22 Novembre 2010

Legenda:

- Zona B
- Zona A
- Sedime Aeroportuale
- Confini Comunali

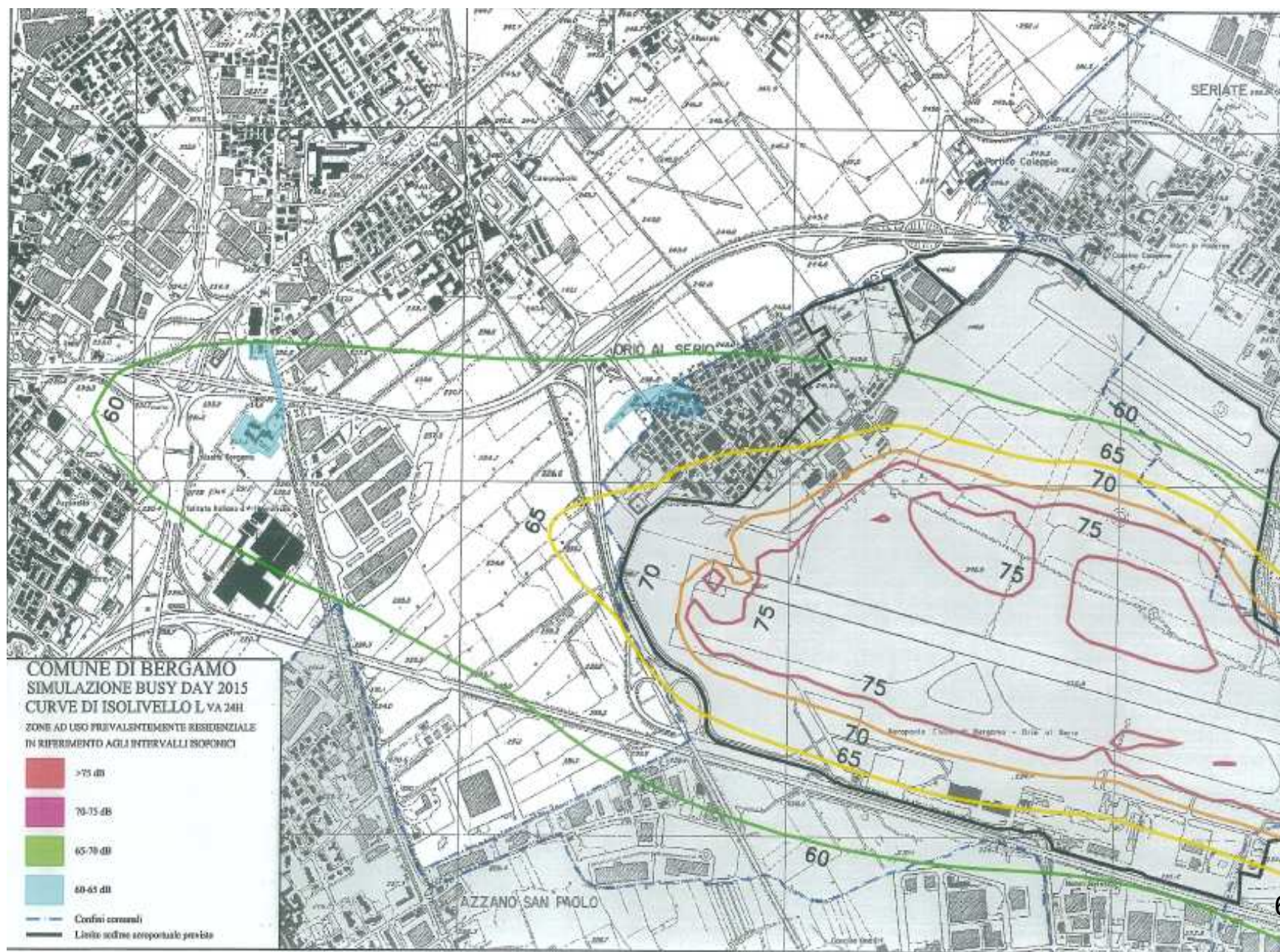


ZONIZZAZIONE PREVISTA per 2015 dal PSA

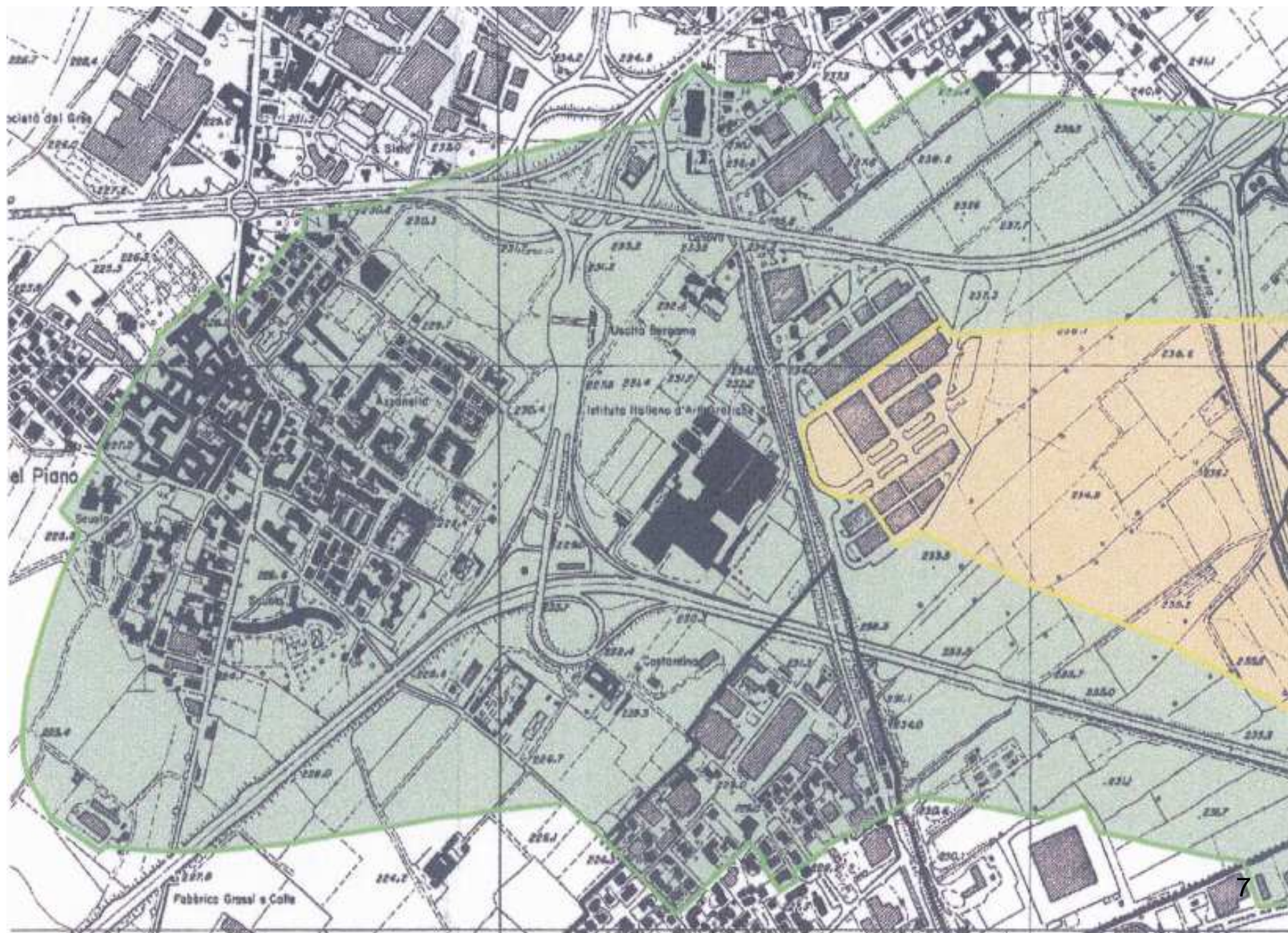


Conferenza stampa 2 luglio 2013

PSA al 2015 Dettaglio AREA OVEST: COLOGNOLA non interferita



Zonizzazione 2010: COLOGNOLA quasi totalmente in area di rispetto



CURVE ISOFONICHE

2010

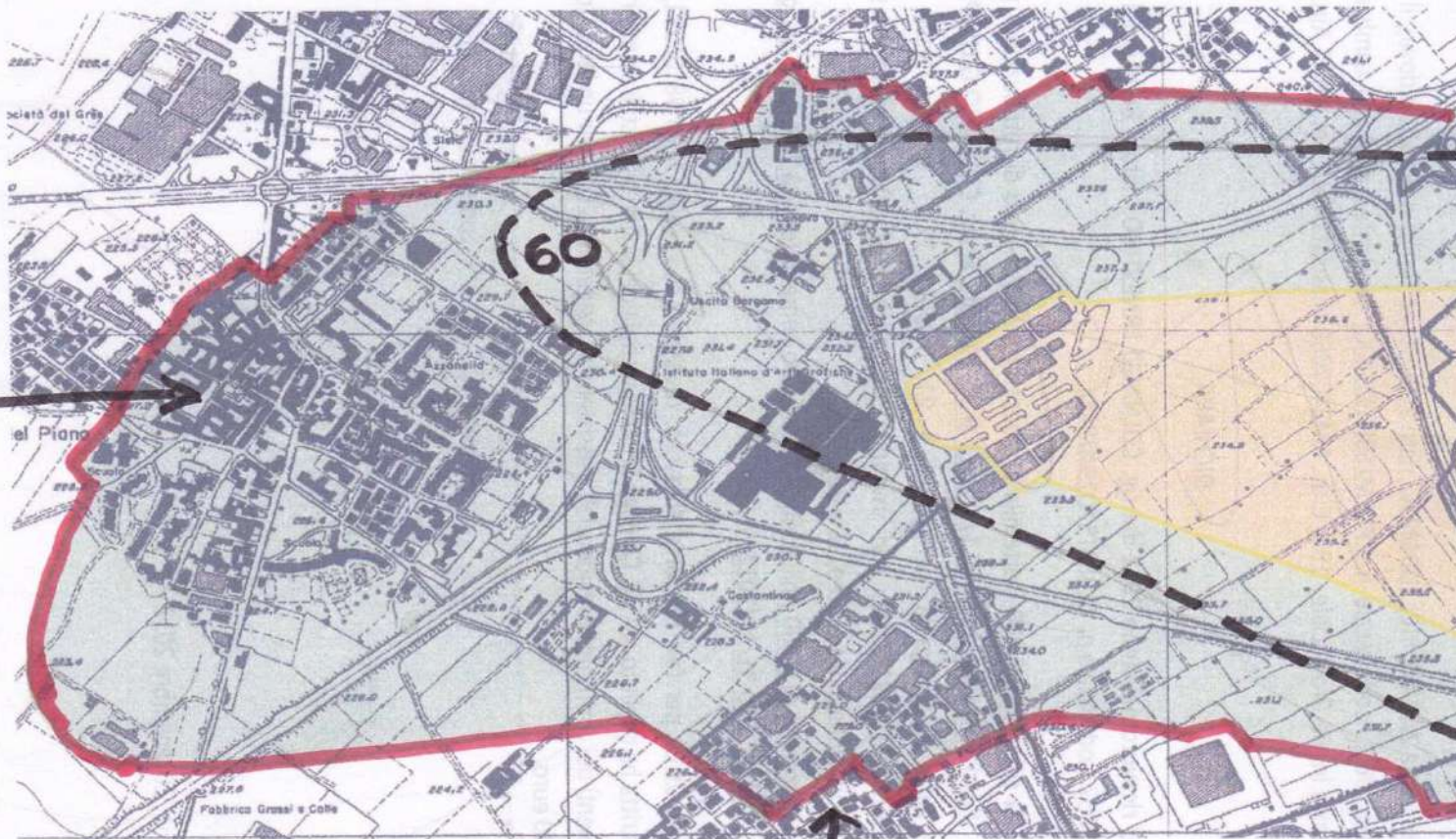


APPROVATE



PREVISTE

COLOGNOLA



AZZANO S.P.

con sostituzione di tutti i B727 con B757 e di tutti gli A300 con B767. Tutti i decolli notturni dei B767 da RWY 29. Avanzamento decolli da RWY al punto *alfa*.

PSA
Pag. 21

	DIURNI			NOTTURNI			TOTALI		
	Decolli	Atterr.	Tot.	Decolli	Atterr.	Tot.	Decolli	Atterr.	Tot.
RWY 11									
SFAR	0.0000	0.2712	0.2712	0.0000	0.0476	0.0476	0.0000	0.3189	0.3189
005	8.7436	0.0000	8.7436	4.6086	0.0000	4.6086	13.3522	0.0000	13.3522
TZO	23.6402	0.0000	23.6402	4.6086	0.0000	4.6086	28.2488	0.0000	28.2488
Tot.	32.3838	0.2712	32.6550	9.2172	0.0476	9.2649	41.6010	0.3189	41.9199
RWY 29									
STAR	0.0000	90.1370	90.1370	0.0000	15.8289	15.8289	0.0000	105.966	105.9659
005	50.5187	0.0000	50.5187	2.4707	0.0000	2.4707	52.9894	0.0000	52.9894
SRN	9.0212	0.0000	9.0212	0.1376	0.0000	0.1376	9.1588	0.0000	9.1588
TZO	0.6014	0.0000	0.6014	1.9341	0.0000	1.9341	2.5355	0.0000	2.5355
Tot.	60.1413	90.1370	150.2783	4.5424	15.8289	20.3713	64.6837	105.966	170.6496
TOT.	92.5251	90.2740	182.7991	13.7596	15.8766	29.6362	106.285	106.285	212.5695

Estensione superfici territoriali [km²]:

	60	65	70	75
LVA 24H	9.47	4.02	2.13	1.27
LVA D	5.13	2.16	1.21	0.69
LVA N	17.01	7.45	3.27	1.73

Orio al Serio: Compresa tra le isofoniche a 60 e 70 dBA

Colognola: Non interferita, tangente isofonica 60 dBA

Azzano S. Paolo: Marginalmente interferita dalla isofonica 60 dBA

Grassobbio: Isofonica a 60 dBA a sud dell' A4, estremo nord interno alla curva 70 dBA

Cassinone: Parzialmente interferita dalle isofoniche a 60, 65 e 70 dBA

Casa Altina: Marginalmente interferita dalla isofonica 60 dBA

PIANO DI SVILUPPO AEROPORTUALE - PSA

ps

I risultati ottenuti in termini di superfici territoriali urbanizzate comprese in Zona A, B e C sono contenuti in Tabella 1. I Comuni interessati sono a nord-ovest Bergamo e Orio al Serio, a sud-est Grassobbio, Seriate, Brusaporto e Bagnatica.

Tabella 1 - Superfici delle curve isofoniche

Scenario	Movimenti	Superfici territoriali [km ²]				Tot. urb.
		60 LVA	60-65 LVA urb. (A)	65-75 LVA urb. (B)	75 LVA urb. (C)	
1997	48	9.44	1.32	0.51		1.83
2005	124	8.32	1.12	0.28	0.01	1.41
2015	188	8.38	0.77	0.30		1.07

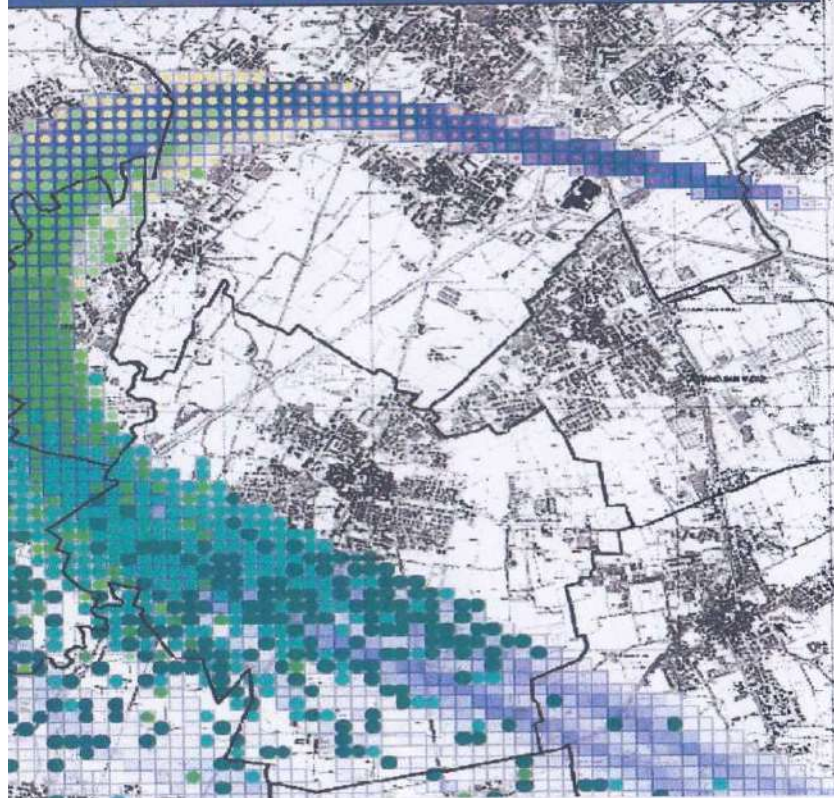
Nello scenario al 1997 si evidenzia un maggiore sviluppo delle isofoniche verso est, che interessa i comuni di Grassobbio, Seriate e Bagnatica ed un contenuto sviluppo verso ovest. Per lo scenario al 2005 l'isofonica verso ovest è leggermente ridotta, ma coinvolge sempre la frazione di Colognola, inoltre ad est si osserva il maggior sviluppo delle isofoniche con l'interessamento dei comuni di Grassobbio, Seriate e Bagnatica. Per lo scenario al 2015 anche con l'incremento di traffico ipotizzato lo sviluppo dell'area interessata dalle curve isofoniche avviene principalmente in direzione est verso i comuni di Grassobbio, Seriate e Bagnatica ed in minima parte ad ovest verso Colognola.

5.2.1 Approfondimenti richiesti dal Servizio VIA nel 1998

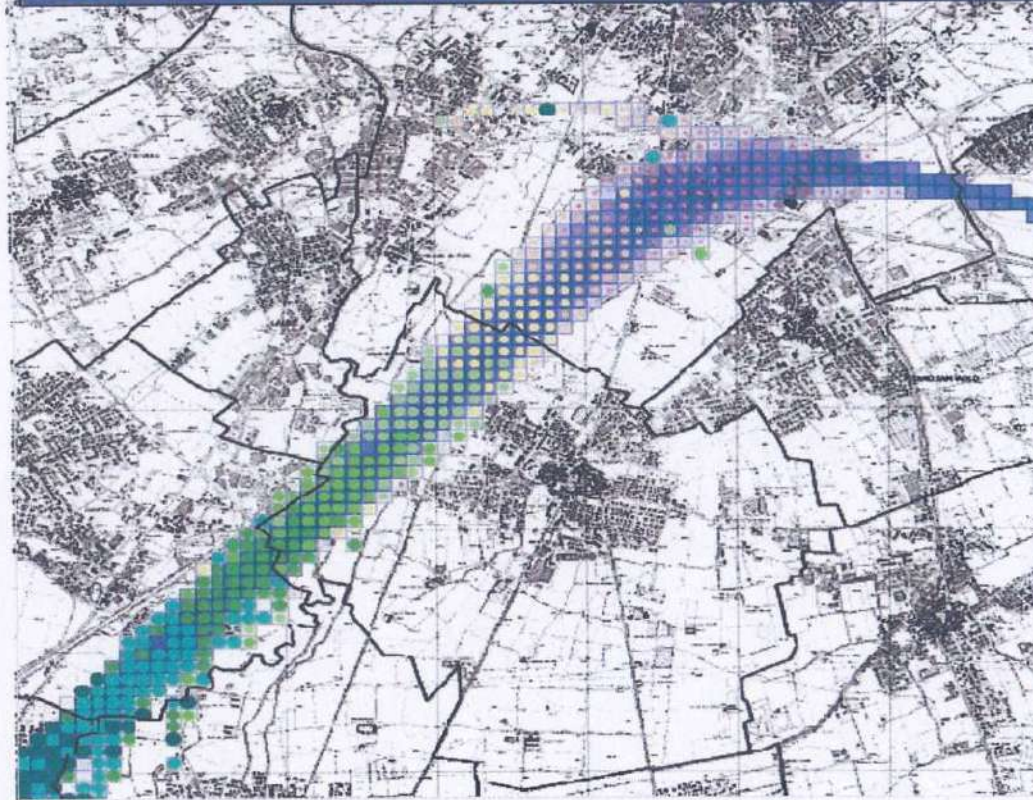
Nel corso dell'istruttoria della Commissione VIA del Ministero dell'Ambiente, anche in base alle osservazioni formulate dalla Regione Lombardia e dai Comuni, sono stati richiesti alcuni approfondimenti riguardanti in particolare i seguenti argomenti:

- caratterizzazione dello stato attuale del territorio, evidenziando eventuali situazioni

Percentuale decolli & quota media raggiunta
 imentazione - Periodo dal 16 al 22 Settembre '09



Densità Percentuale decolli & quota media raggiunta
 POST Sperimentazione - Periodo dal 24 al 30 Settembre '09



giunta (m - slm)
 - 500
 - 600
 - 700
 - 800
 - 900
 - 1000
 - 1'000
 - 1200
 - 1300
 - 1400
 - 1500

Densità Decolli

Lightest blue	2%
Light blue	3%
Medium-light blue	4%
Medium blue	5%
Dark blue	5% - 10%
Very dark blue	10% - 20%
Black	20% - 30%
Black	30% - 40%
Black	> 40%

Tracciati radar



0 500 1.000 1.500 2.000

Metri

dispersione
 centri abitati sorvolati
 base delle compagnie è stato aggiornato con i punti fissi (fix) determinati da ENAV, quindi le
 orie sono più precise

base delle compagnie è stato aggiornato con i punti fissi (fix) determinati da ENAV, quindi le
 orie sono più precise

Tracciati radar – agosto 2015

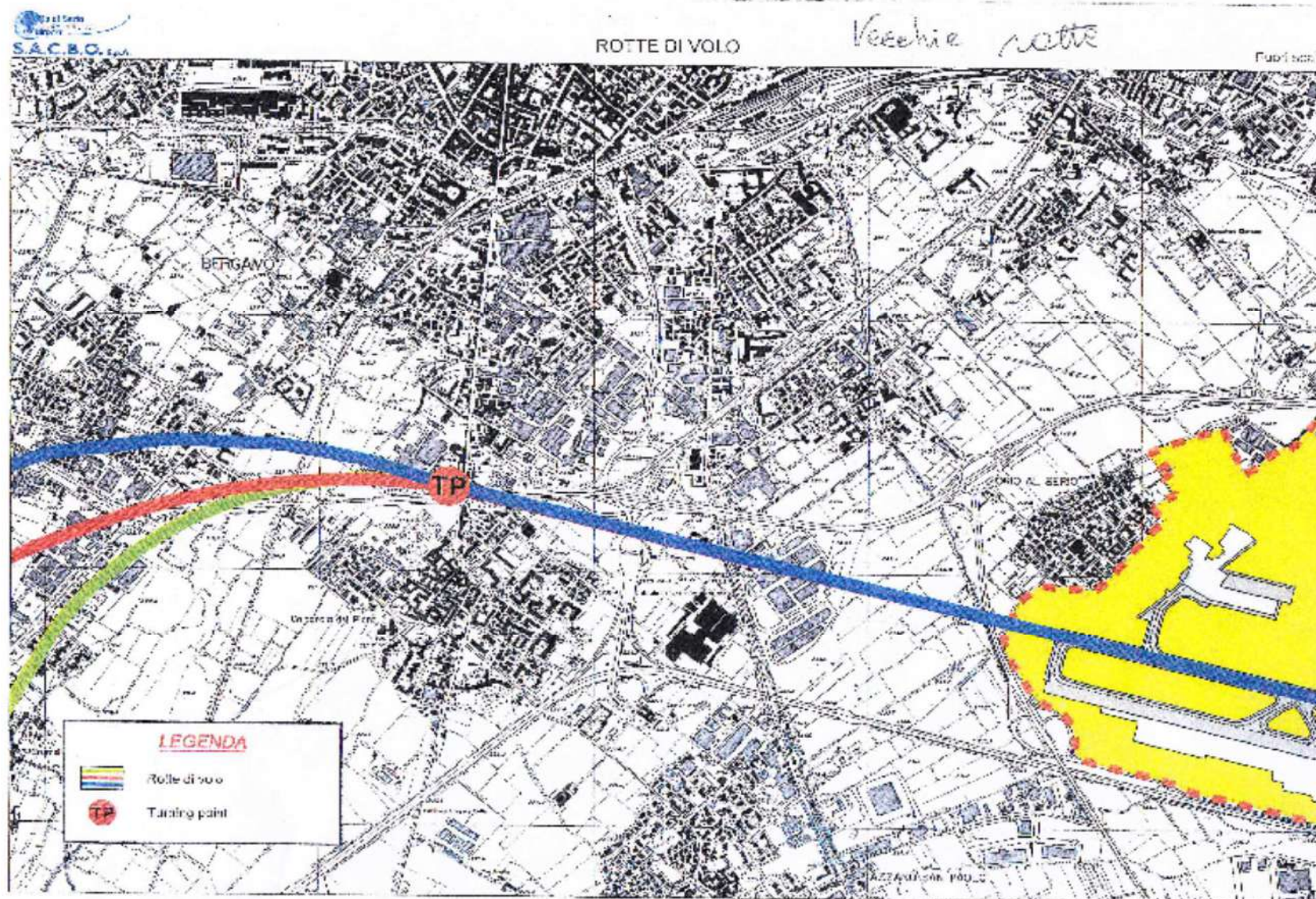


Densità di movimenti

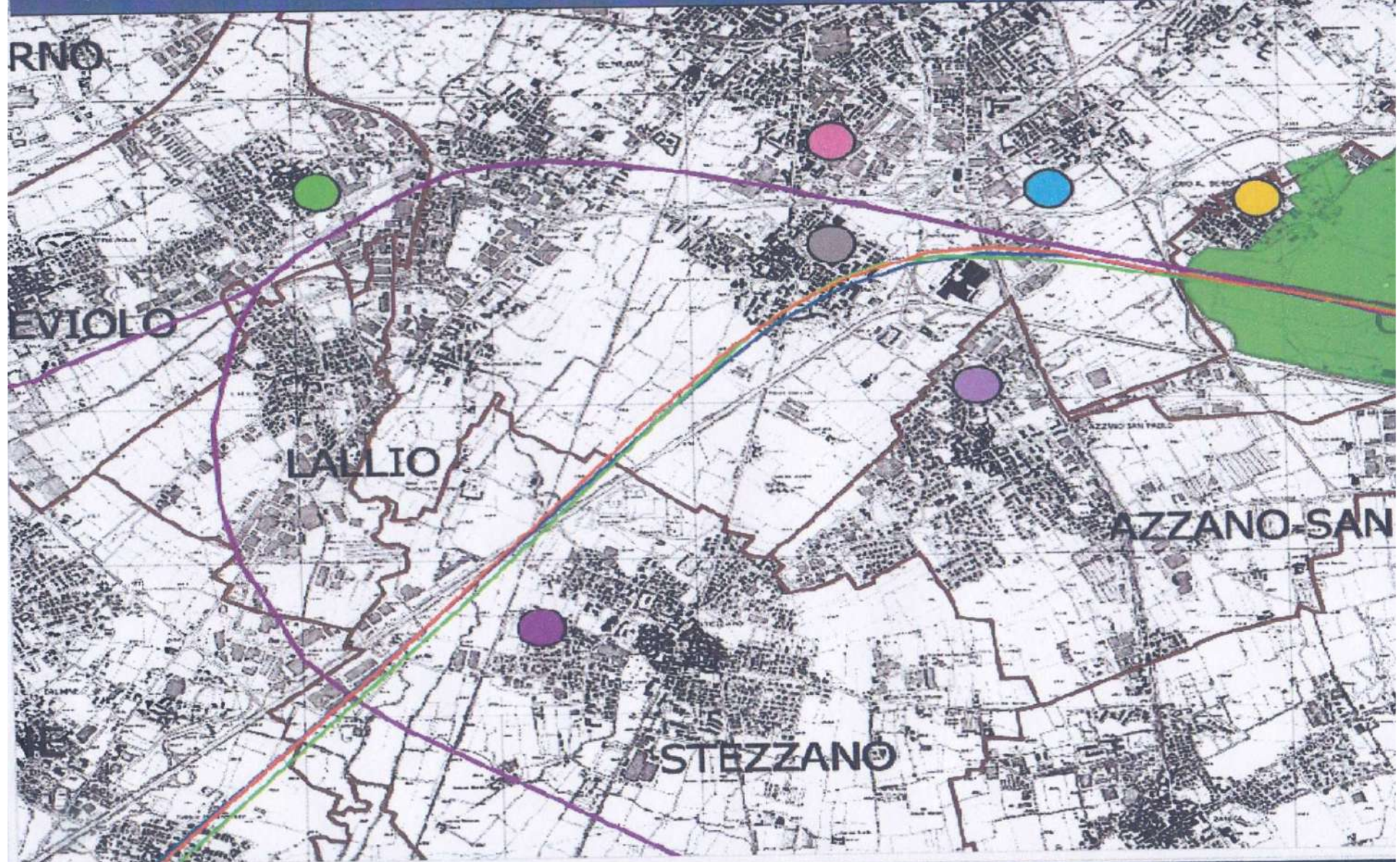


Data in complessità dei dati riportati in questa sezione del bollettino, in termini di interpretazione e significatività degli stessi, si sottolinea come debbano essere esaminati da tecnici competenti in acustica ambientale, ovvero da personale in possesso di adeguata preparazione tecnico-normativa in campo acustico ed aeronautico.

Tracciati della vecchia rotta di decollo sulla città



Sperimentazione A4 Tracciato medio percorso



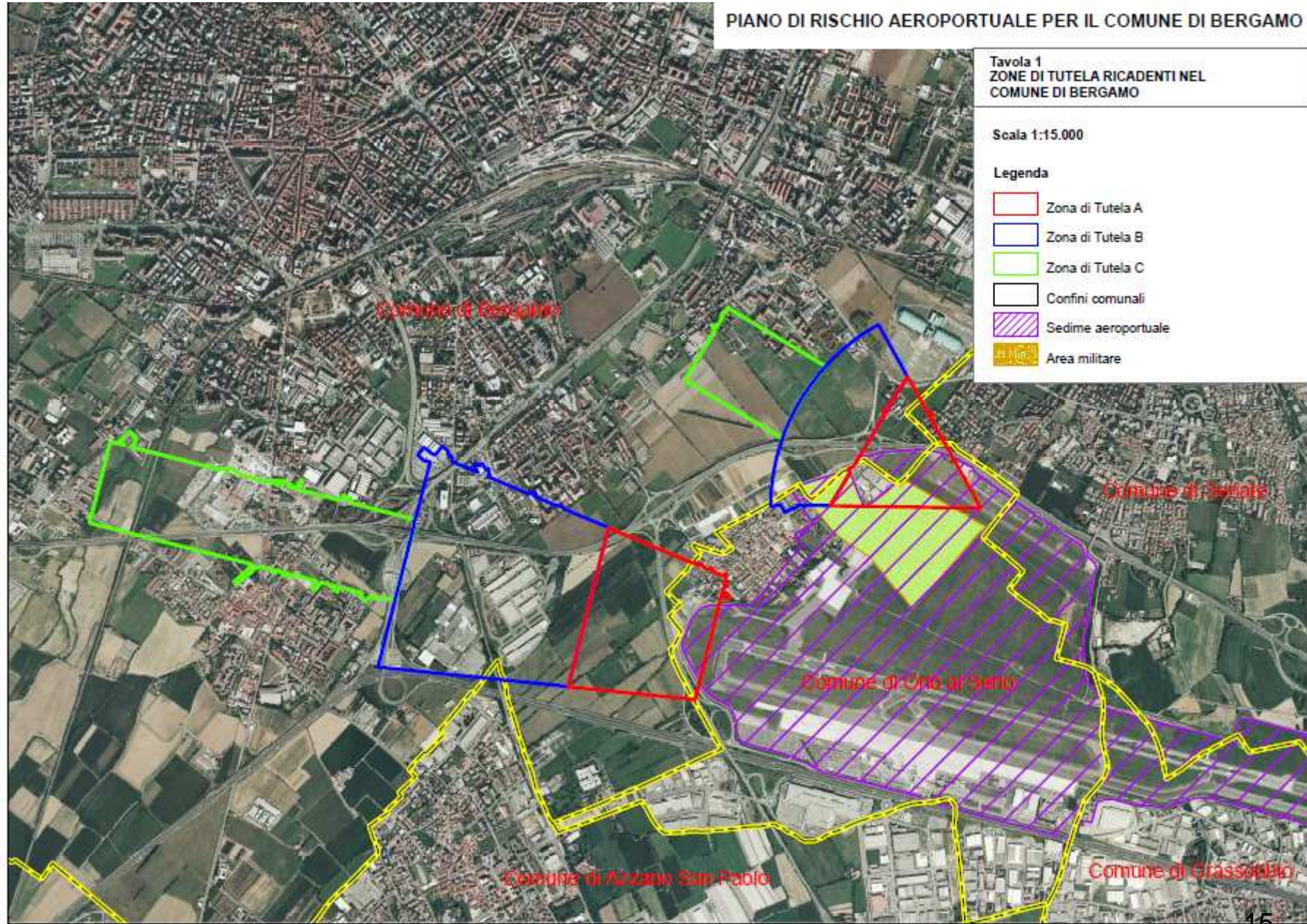
Assemblea 30 settembre 2011

14

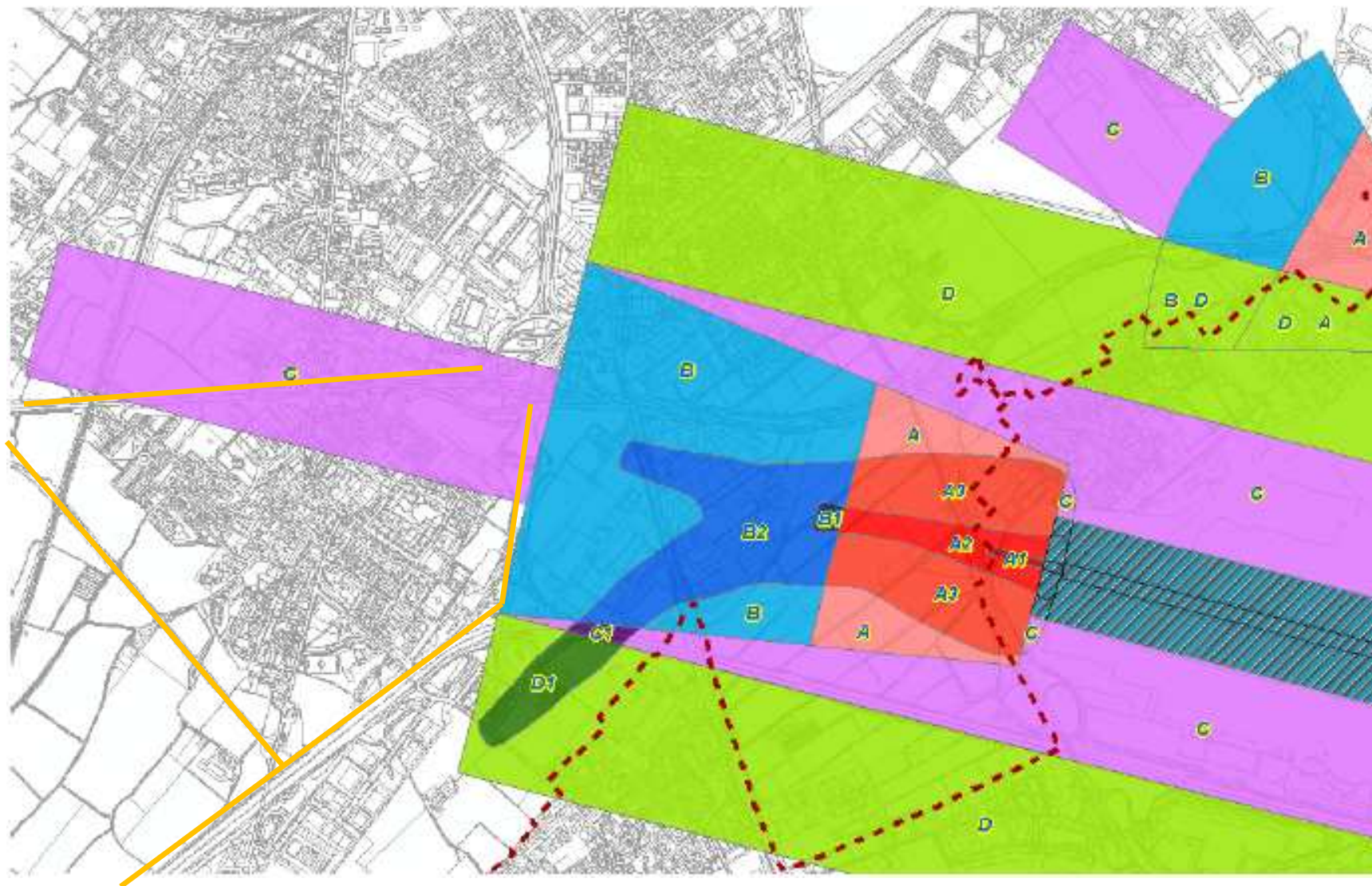
■ Non ci sono scostamenti significativi nelle traiettorie nel corso del pe

Anno 2008

PIANO DI RISCHIO AEROPORTUALE PER IL COMUNE DI BERGAMO



Nuovo Piano di rischio presentato al tavolo della VAS



- Vantaggi della presenza del low-cost per i residenti
 - Ottima accessibilità al resto dell'Europa
 - Possibilità di collegamenti in giornata per viaggiatori business
 - Prezzi dei biglietti

- Vantaggi presenza low-cost per struttura ricettiva
 - Investimenti specifici
 - Riduzione del rischio di lungo periodo

- Sviluppo aeroportuale
 - Limiti della crescita
 - Passare da aeroporto low-cost e *city airport*

- Necessità osservatorio permanente per verificare l'impatto di azioni coordinate aeroporto - territorio

ASSOCIAZIONE COLOGNOLA PER IL SUO FUTURO

**COLOGNOLA NON SI SVENDE
COLOGNOLA SI DIFENDE!**

AIUTACI ANCHE TU A DIFENDERLA