

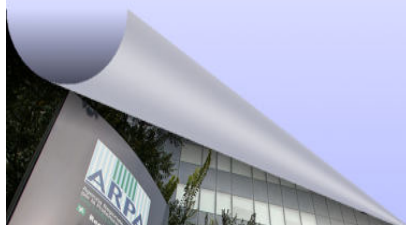


Agenzia Regionale
per la Protezione dell'Ambiente
della Lombardia

Aeroporto di Orio al Serio

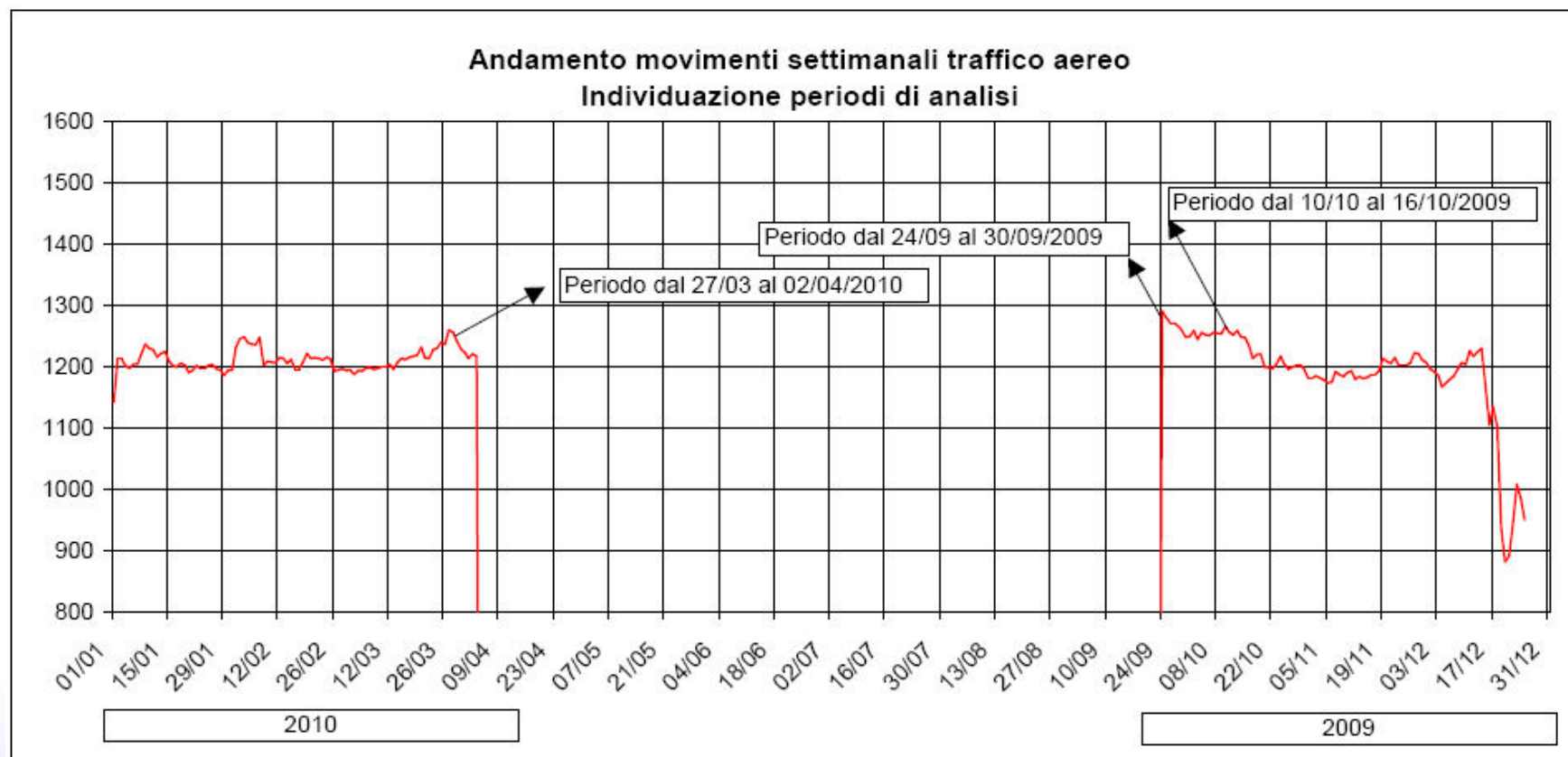
GRUPPO TECNICO AEROPORTUALE

24/06/2010



ANALISI DEI 5 SCENARI DI SVILUPPO DEL TRAFFICO

- 3 settimane a maggior traffico nel periodo della sperimentazione
(24.09-30.09/2009 10.10-16.10/2009 27.03-02.04/2010)

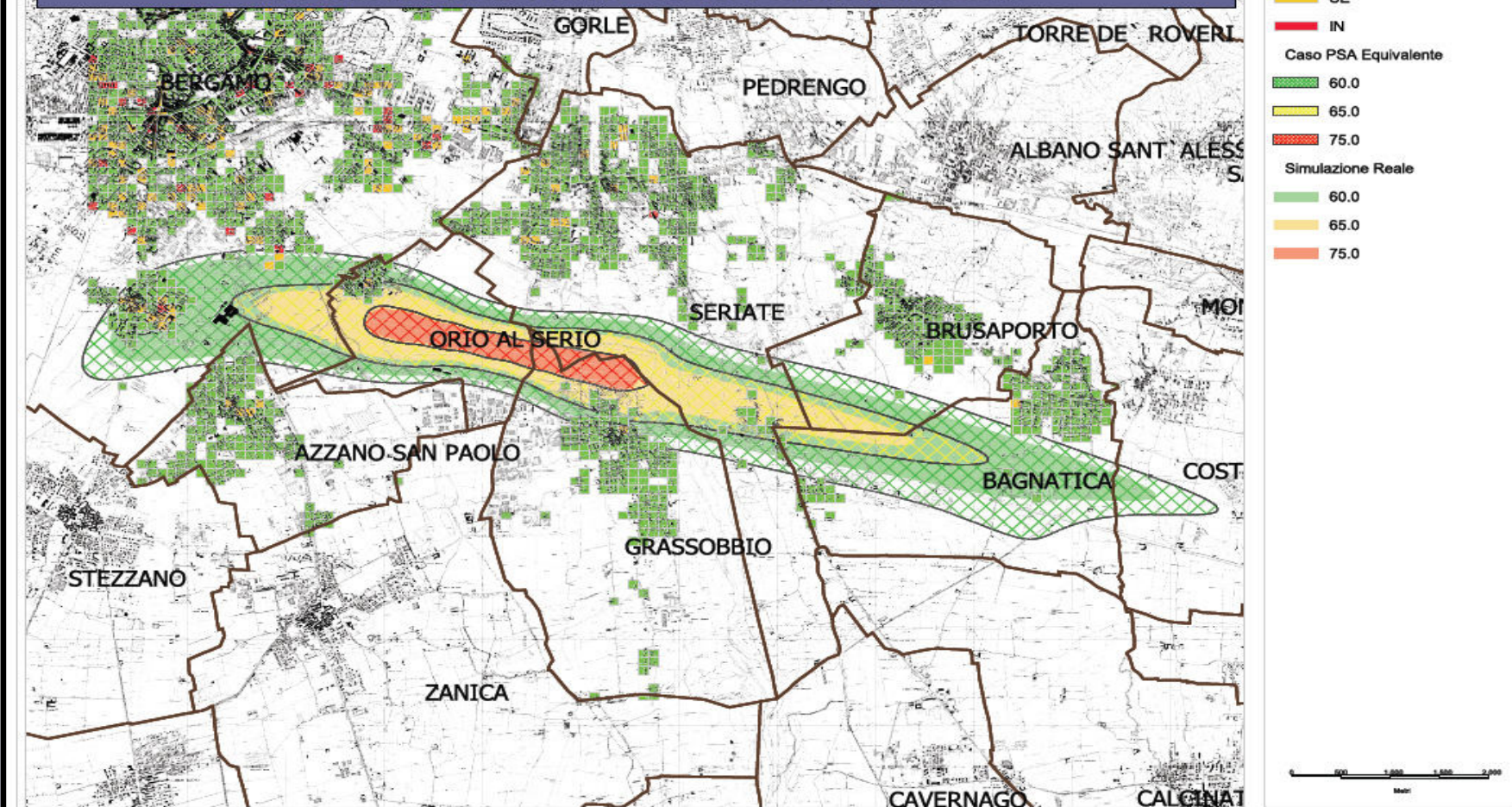


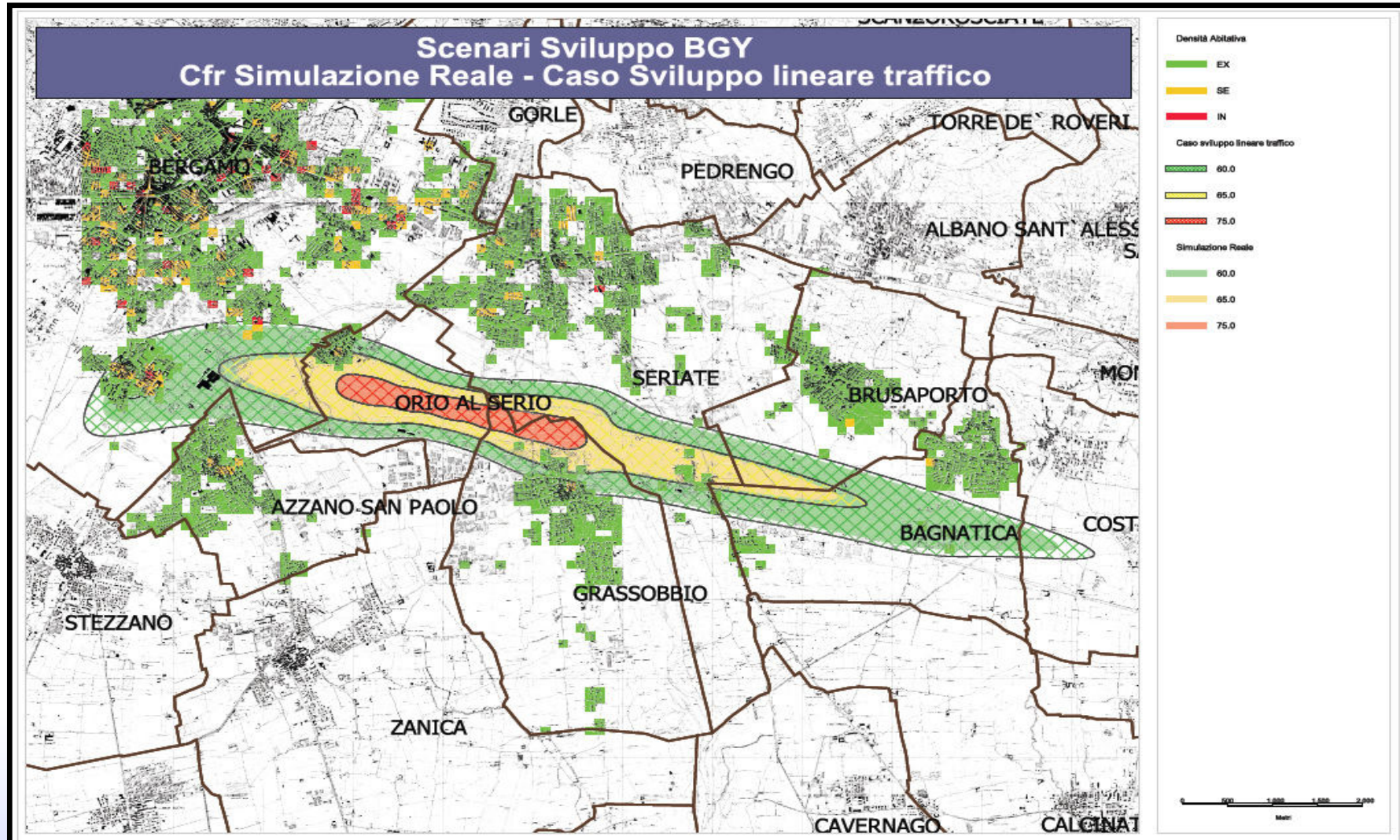
- INM: utilizzato metodo delle tracce reali
- STAGE: calcolati in base ai pesi medi al decollo per ogni aereo
- METEO: parametri utilizzati T = 51.1°F , P= 29.01 incHg , Hu= 57% , HW= 0 kt
- VERIFICA con tracce reali medie e dispersione ECAC

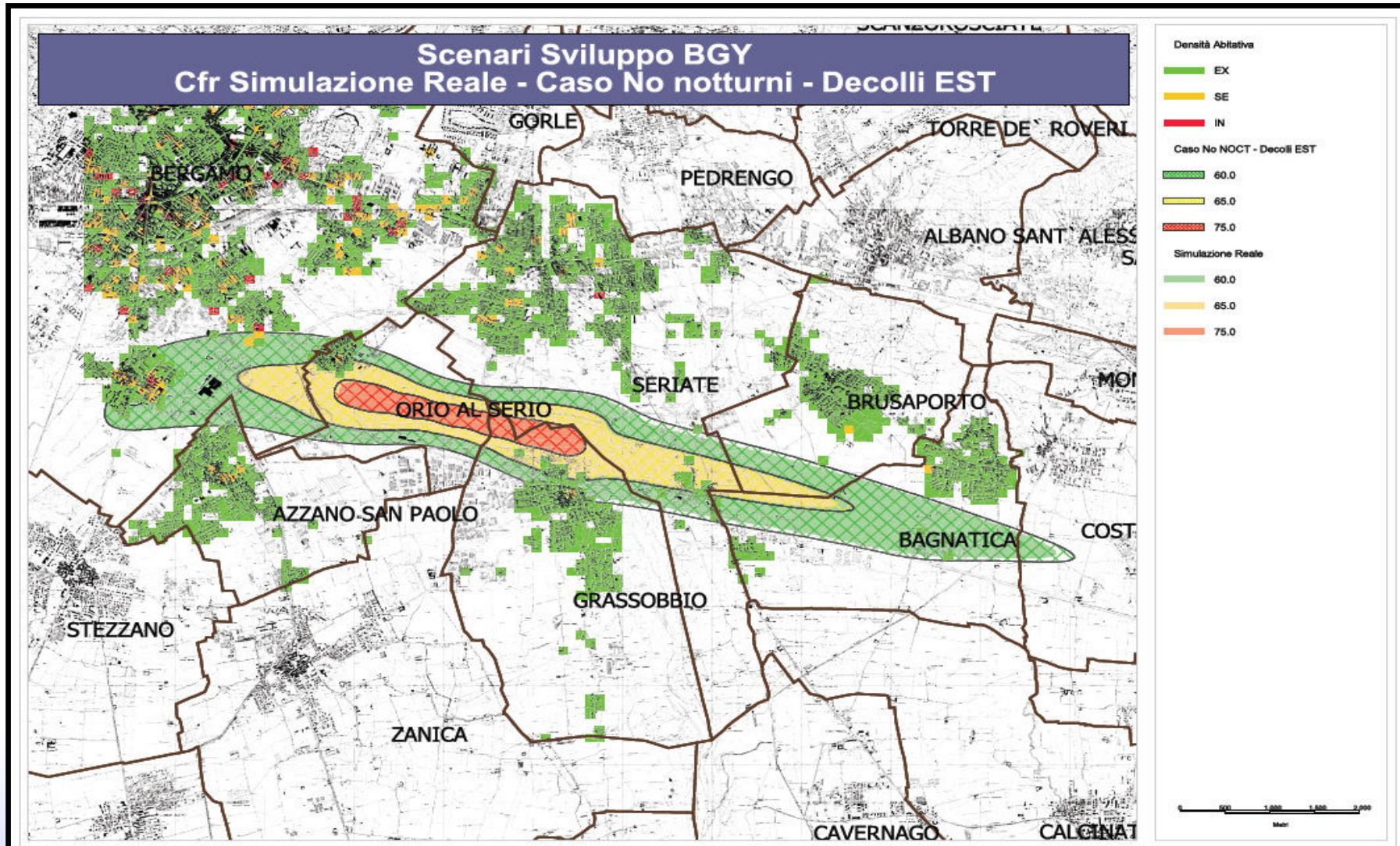
DISTRIBUZIONE DEL TRAFFICO – 5 CASI

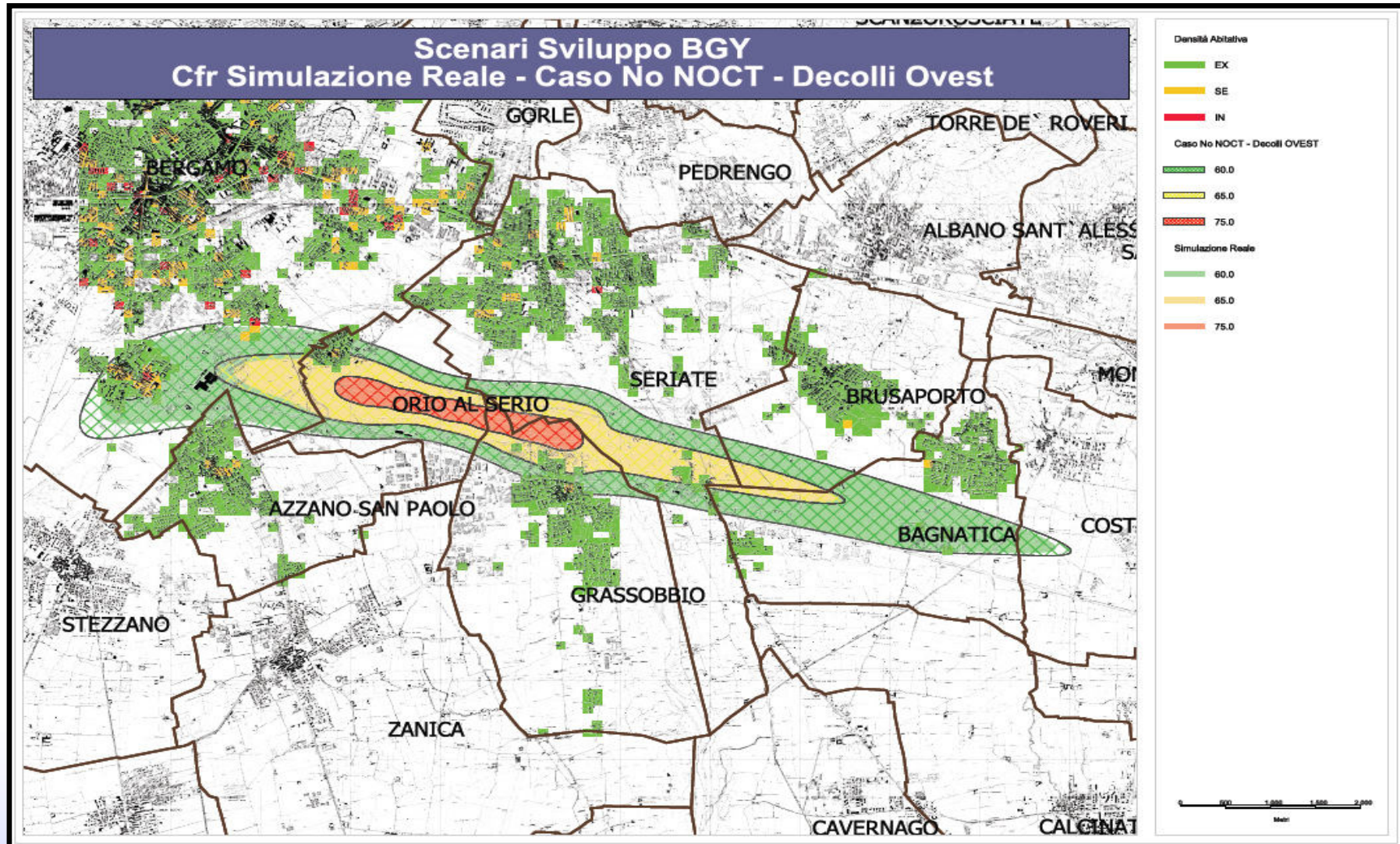
	Day						Night						TOTALI
	TakeOff			Landing			TakeOff			Landing			
	RWY 10	RWY 28	TOT	RWY 10	RWY 28	TOT	RWY 10	RWY 28	TOT	RWY 10	RWY 28	TOT	
Giorno Medio	11,3	72,6	83,9	2,9	75,4	78,3	4,9	1,0	5,9	0,0	11,6	11,6	180,0
Case VIA (PSA)													
Diff. %			10,3%			15,5%			134,9%			37,2%	18,1%
Giorno Medio			92,5			90,4			13,8			15,9	212,6
Case Lineare													
Diff. %			18,1%			18,1%			18,1%			18,1%	18,1%
Giorno Medio	13,3	85,7	99,0	3,4	89,1	92,5	5,7	1,2	6,9	0,0	13,7	13,7	212,6
Case Day Est													
Diff. %	146,8%	0%	19,8%	0,0%	21,8%	21,0%			0,0%			0,0%	18,1%
Giorno Medio	27,9	72,6	100,4	2,9	91,9	94,7			5,9			11,6	212,6
Case Day 50&50													
Diff. %	73,4%	11,4%	19,8%	0,0%	21,8%	21,0%			0,0%			0,0%	18,1%
Giorno Medio	19,6	80,9	100,4	2,9	91,9	94,7			5,9			11,6	212,6
Case Day Ovest													
Diff. %	0%	22,8%	19,8%	0,0%	21,8%	21,0%			0,0%			0,0%	18,1%
Giorno Medio	11,3	89,1	100,4	2,9	91,9	94,7			5,9			11,6	212,6

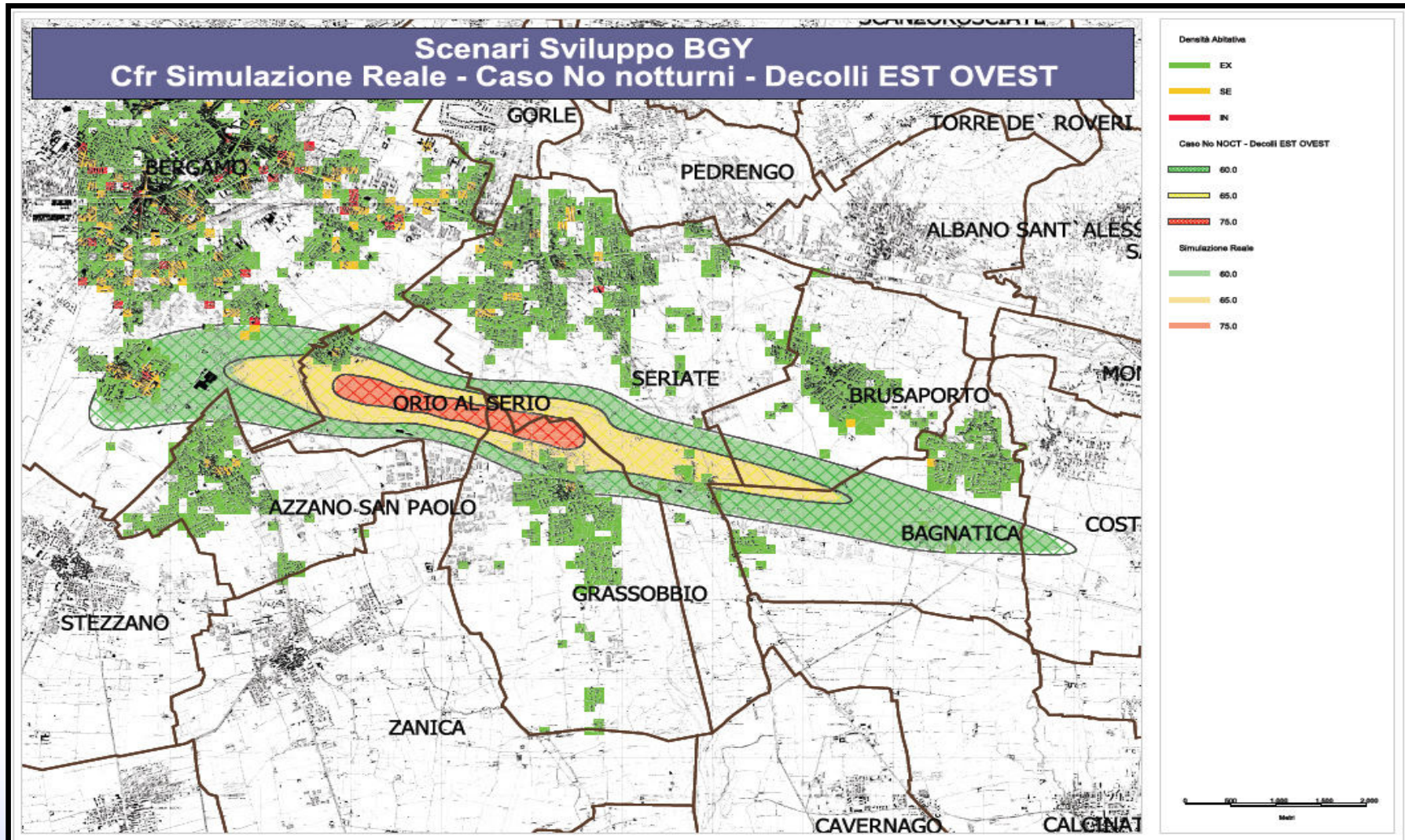
Scenari Sviluppo BGY Cfr Simulazione Reale - Caso PSA Equivalente



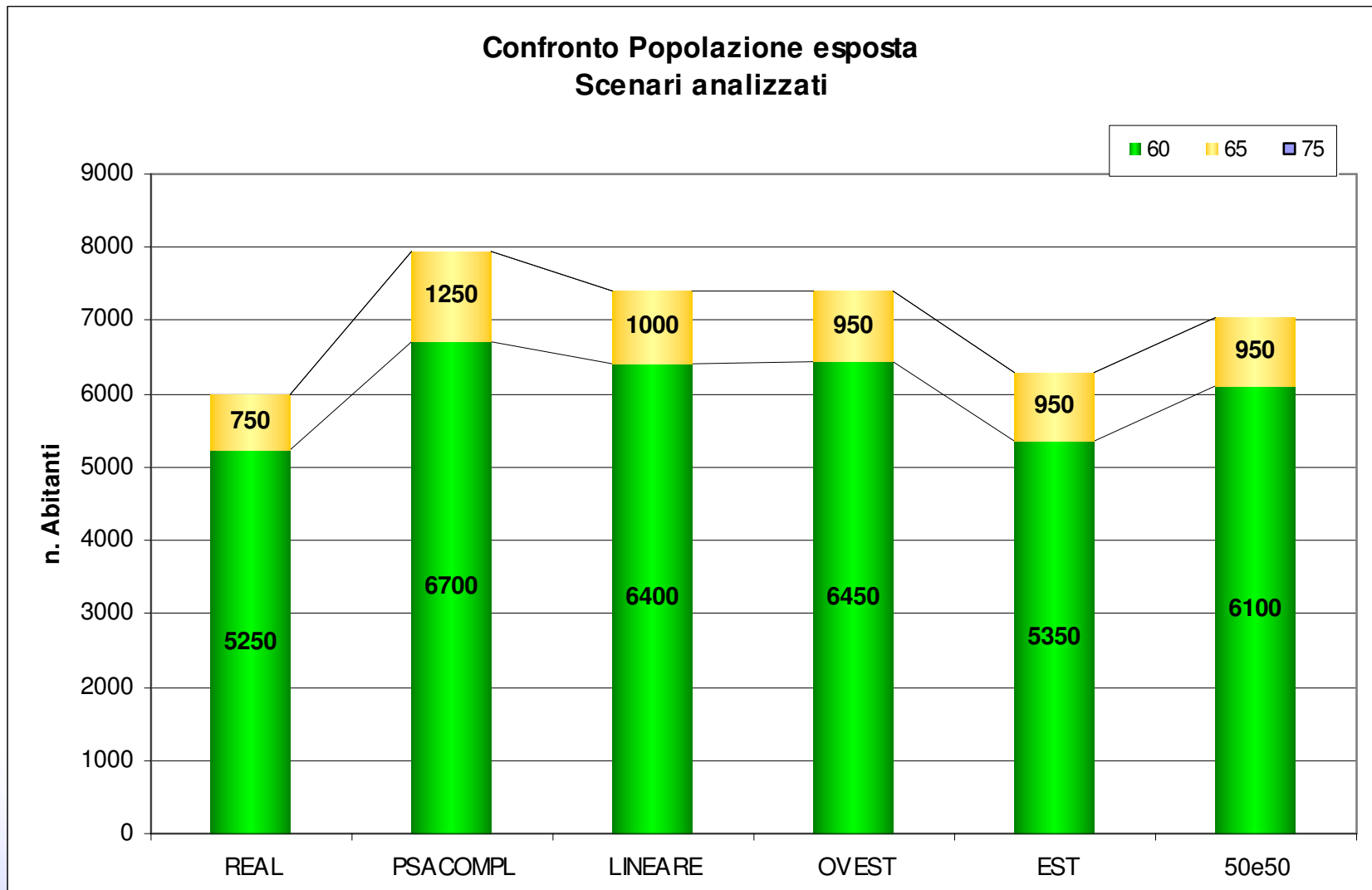




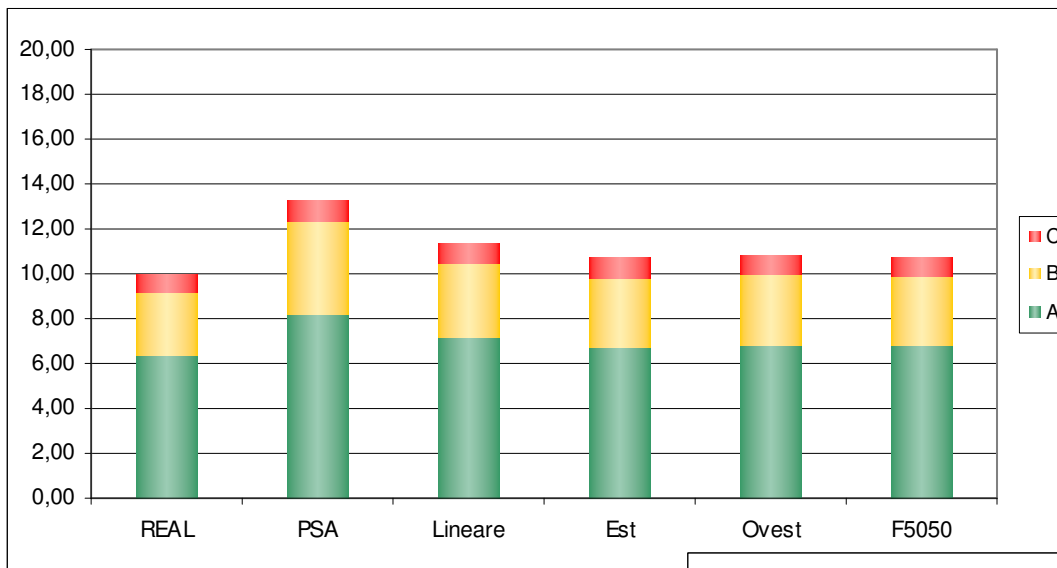




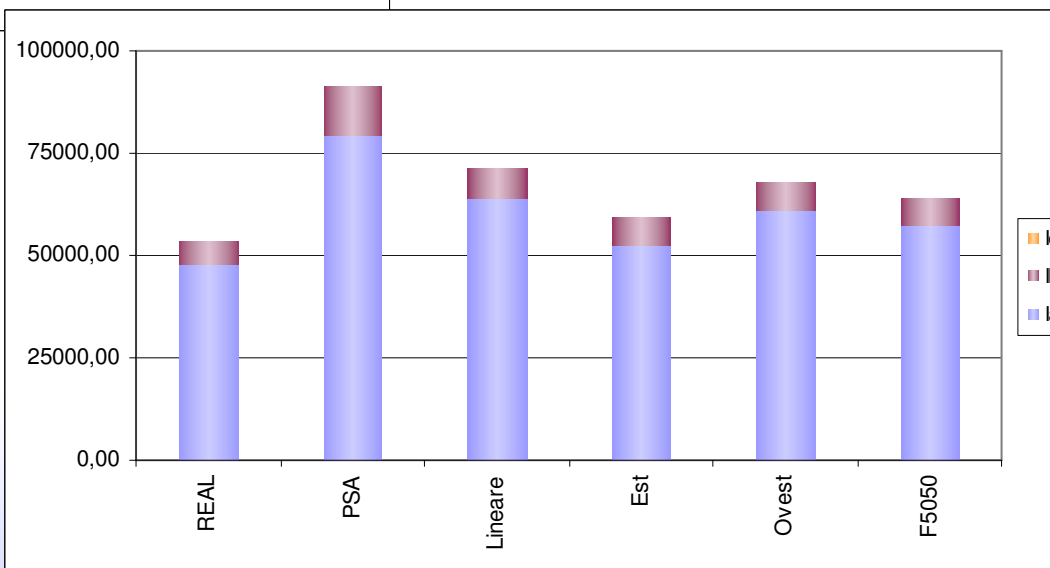
POPOLAZIONE ESPOSTA



ESTENSIONE ZONE - INDICI

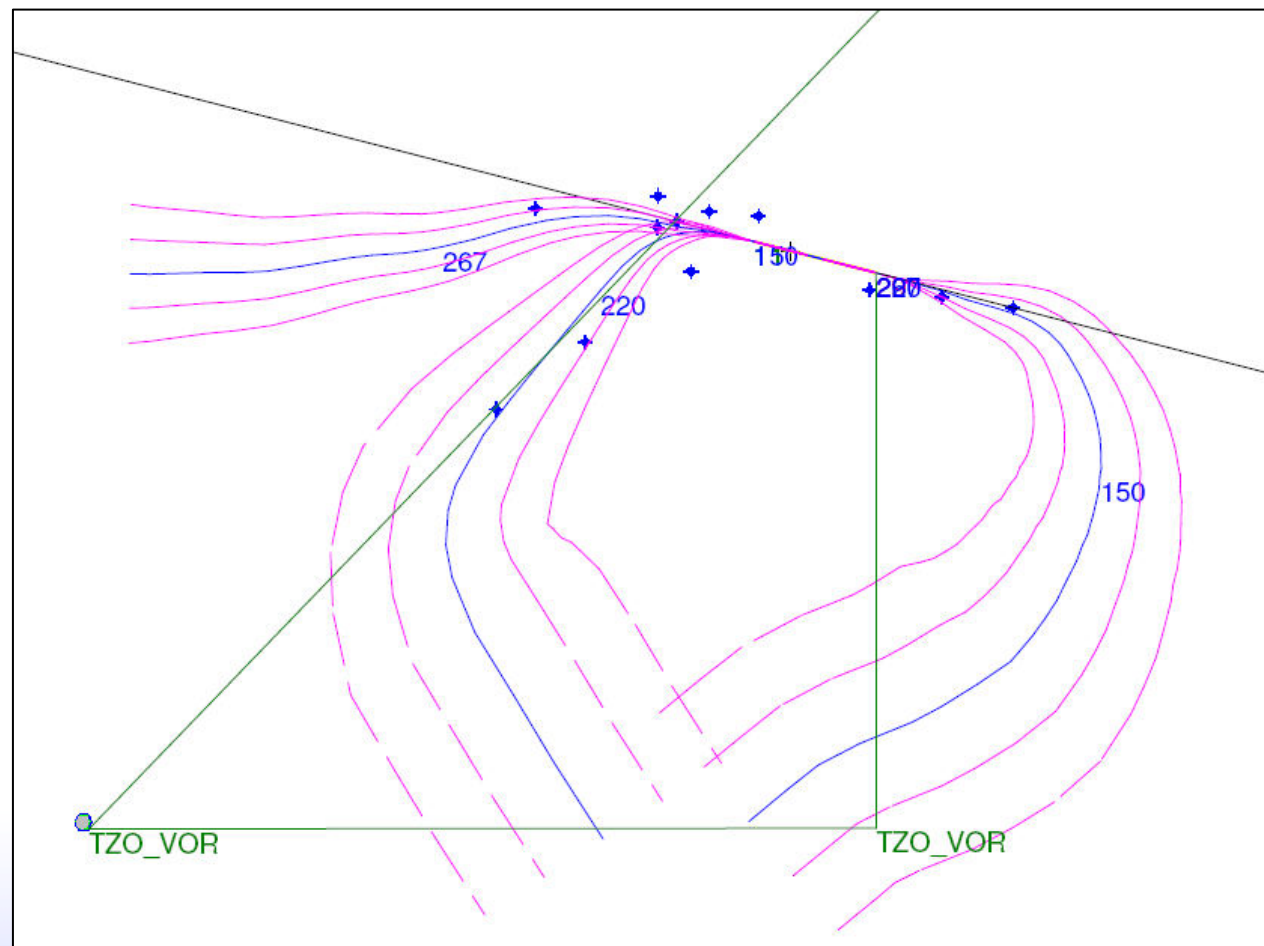


Indici I_A I_B I_C
 (DM 20.05.99, art.7)

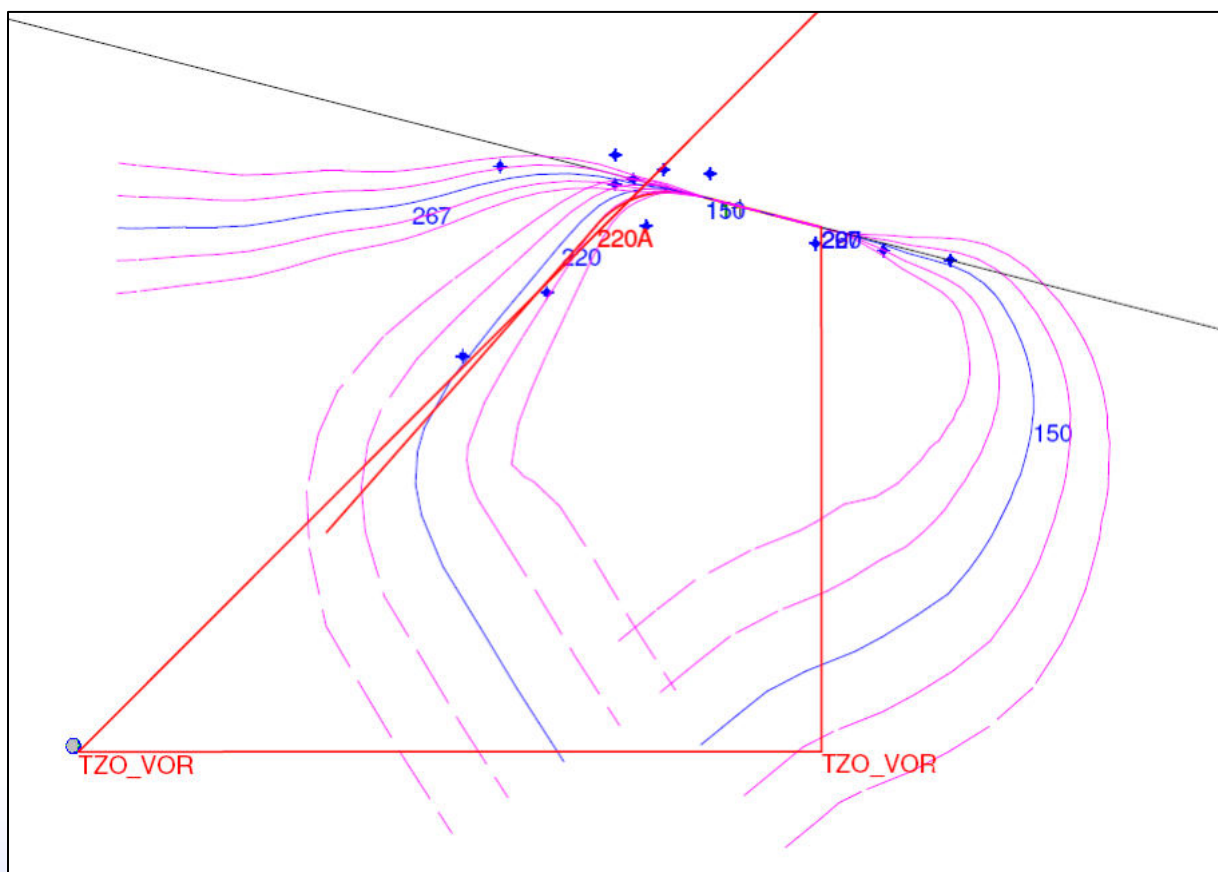


COSTRUZIONE NUOVA ROTTA

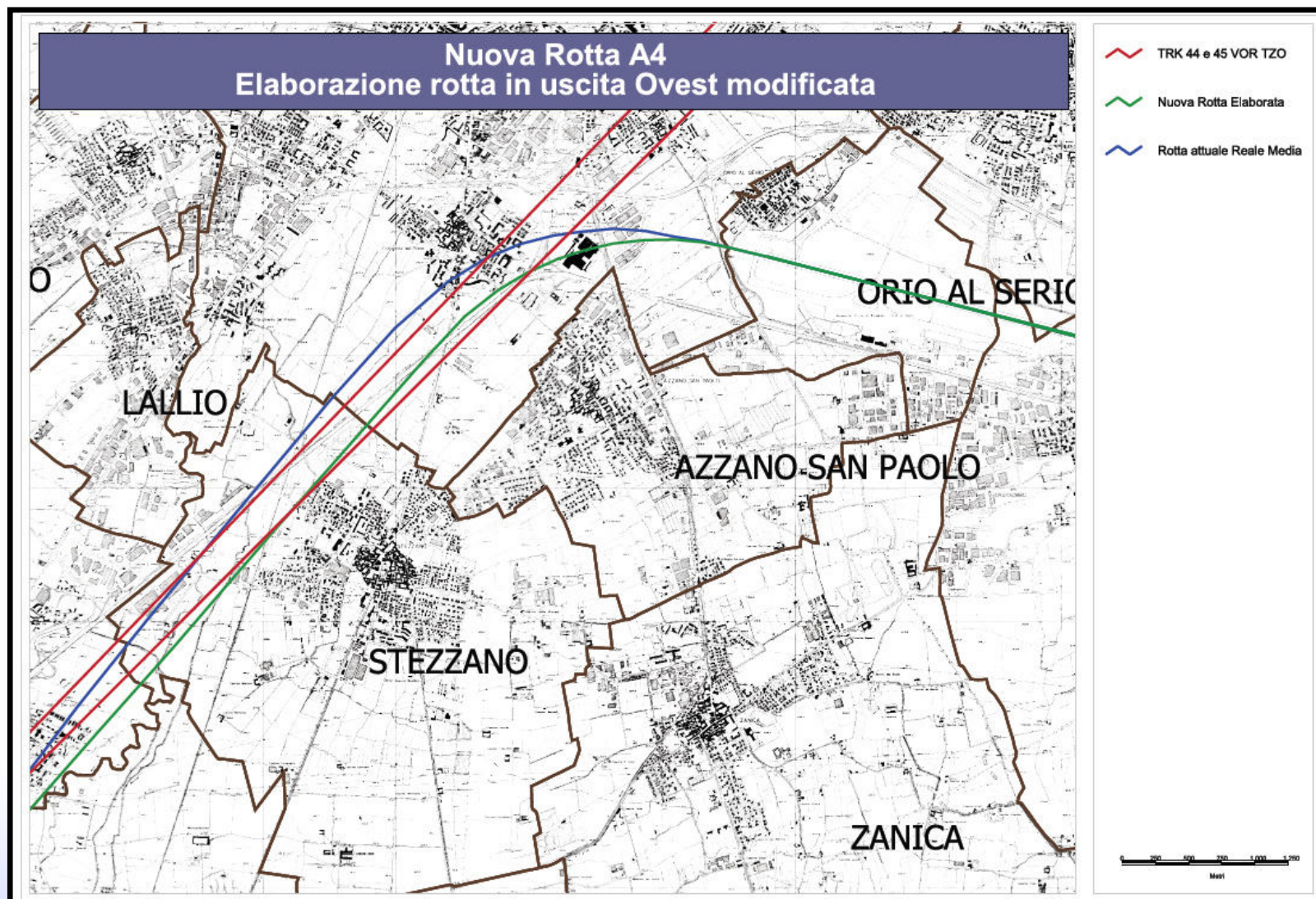
Andamento della
traccia media reale
rispetto alla radiale
del VOR di Trezzo

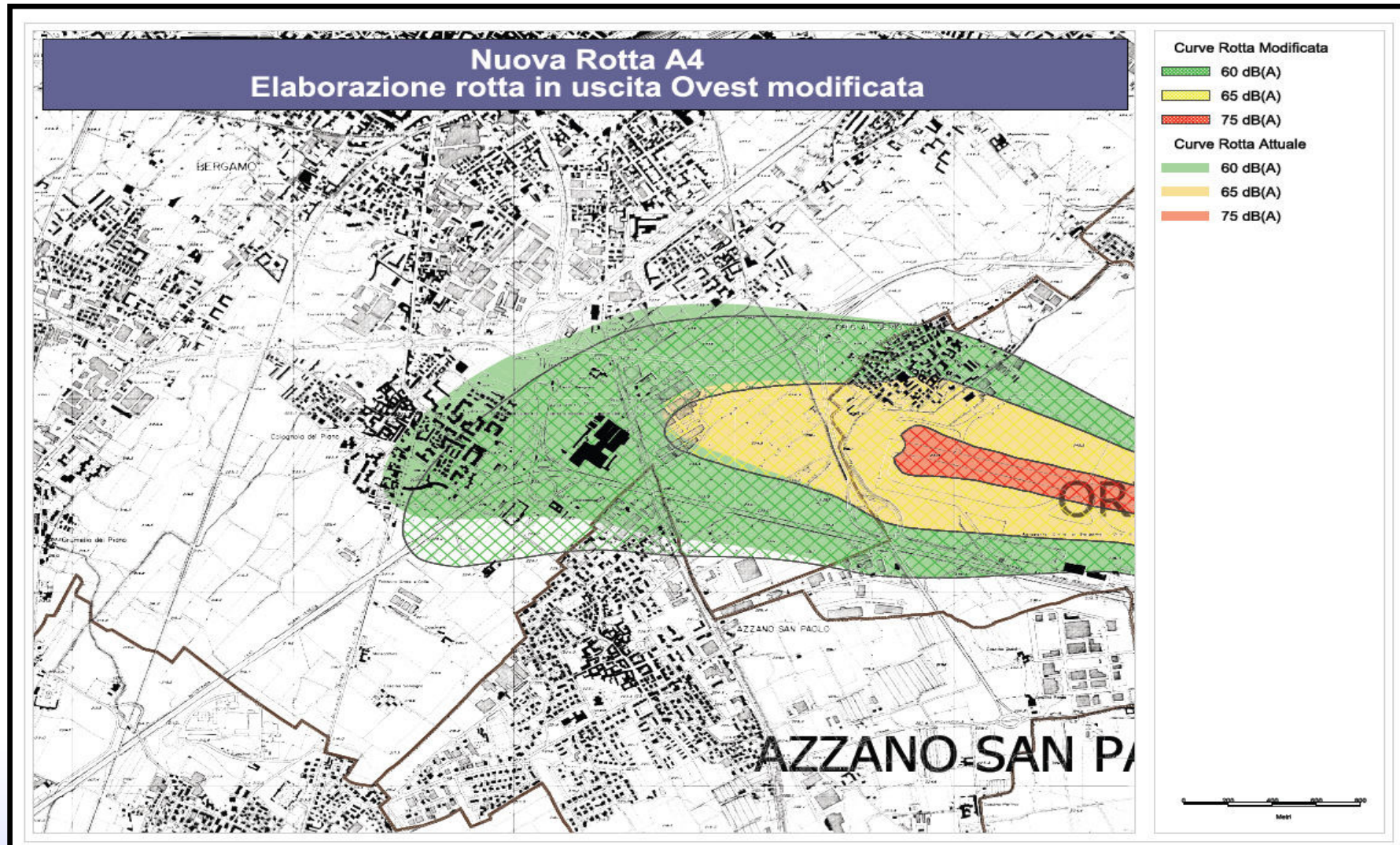


Definizione nuova
rotta con -1°
rispetto alla radiale
del VOR di Trezzo



CONFRONTO ROTTE REALE/NUOVA





POPOLAZIONE: CONFRONTO REALE/NUOVA ROTTA

	Δ (New - Real)		
	AZZANO	BERGAMO	TOTALE
60	50	-1550	-1500
65	0	0	0
75	0	0	0